

**UCHWAŁA NR VIII/48/11****RADY GMINY ORLA**

z dnia 30 listopada 2011 r.

**w sprawie przystąpienia do sporządzenia zmiany studium uwarunkowań i kierunków zagospodarowania przestrzennego gminy Orla**

Na podstawie art. 18 ust. 2 pkt 15 ustawy z dnia 8 marca 1990 r. o samorządzie gminnym (Dz. U. z 2001 r. Nr 142, poz. 1591, z 2002 r. Nr 23, poz. 220, Nr 62, poz. 558, Nr 113, poz. 984, Nr 153, poz. 1271, Nr 214, poz. 1806; z 2003 r. Nr 80, poz. 717, Nr 162, poz. 1568, z 2004 r. Nr 102, poz. 1055, Nr 116, poz. 1203, Nr 167, poz. 1759, z 2005 r. Nr 172, poz. 1441, Nr 175, poz. 1457, z 2006 r. Nr 17, poz. 128 i Nr 181, poz. 1337, z 2007 r. Nr 48, poz. 327, Nr 138, poz. 974, Nr 173, poz. 1218, z 2008 r. Nr 180, poz. 1111, Nr 223, poz. 1458, z 2009 r. Nr 52, poz. 420, Nr 157, poz. 1241, z 2010 r. Nr 28, poz. 142, i poz. 146, Nr 40, poz. 230, Nr 106, poz. 675, z 2011 r. Nr 21, poz. 113, Nr 117, poz. 679, Nr 134, poz. 777, Nr 149, poz. 887, Nr 217, poz. 1281) oraz art. 9 ust. 1 ustawy z dnia 27 marca 2003 r. o planowaniu i zagospodarowaniu (Dz. U. Nr 80 poz. 717, z 2004 r. Nr 6, poz. 41, Nr 141, poz. 1492, z 2005 r. Nr 113, poz. 954, Nr 130, poz. 1087, z 2006 r. Nr 45, poz. 319, Nr 225, poz. 1635, z 2007 r. Nr 127, poz. 880; z 2008 r. Nr 199, poz. 1227, Nr 201, poz. 1237, Nr 220, poz. 1413, z 2010 r. Nr 24, poz. 124, Nr 75, poz. 474, Nr 106, poz. 675, Nr 119, poz. 804, Nr 130, poz. 871, Nr 149, poz. 996, Nr 155, poz. 1043, z 2011 r. Nr 32, poz. 159, Nr 153, poz. 901) Rada Gminy Orla uchwala, co następuje:

§ 1. Przystępuje się do sporządzenia zmiany studium uwarunkowań i kierunków zagospodarowania przestrzennego gminy Orla uchwalonego uchwałą Nr XXXVII/174/02 Rady Gminy Orla z dnia 10 października 2002r., zmienionego uchwałą Nr XXVIII/236/10 Rady Gminy Orla z dnia 10 lutego 2010 r. w sprawie zmiany studium uwarunkowań i kierunków zagospodarowania przestrzennego gminy Orla i uchwałą Nr XXVIII/237/10 Rady Gminy Orla z dnia 10 lutego 2010 r. w sprawie zmiany studium uwarunkowań i kierunków zagospodarowania przestrzennego gminy Orla, polegającej na zmianie funkcji i przeznaczenia części terenów położonych na obszarze gminy Orla, określonych na załącznikach graficznych – kopii map ewidencyjnych w skali 1:5000.

§ 2. Przedmiotem zmiany studium jest wyznaczenie w kierunkach zagospodarowania przestrzennego gminy Orla:

- 1) terenów o funkcji przemysłowo-składowej, usługowo – handlowo - produkcyjnej, hotelowej na gruntach wsi Topczykały (zał. Nr 1);
- 2) terenu o funkcji usługowej i hotelowej na działce oznaczonej nr geodezyjnym 44 w obrębie wsi Topczykały (zał. Nr 2);
- 3) terenu zabudowy rolniczej, położonego na gruntach wsi Orla na działce ozn. nr geod. 682/10 (zał. Nr 3);
- 4) terenów pod zalesienie, na gruntach wsi: Dydule, Gregorowce, Koszele, Koszki, Krywiatycze, Mikłasze, Reduty, Spiczki, Szczyty - Nowodwory, Szernie, Wólka na działkach geodezyjnych wymienionych w tabeli (zał. Nr 4) oraz (zał. graficzne Nr 5-21) będących dotychczas w użytkowaniu rolniczym.

§ 3. Wykonanie uchwały powierza się Wójtowi Gminy Orla.

§ 4. Uchwała wchodzi w życie z dniem podjęcia.

PRZEWODNICZĄCY RADY

  
Aleksander Klin



06.00045.2011



### Grunty wsi Koszki

**Starostwo Powiatowe w Białsku Podlaskim**  
**Powiatowy Ośrodek Dokumentacji Geodezyjnej i Kartograficznej**

Reprodukowanie, rozpowszechnianie i rozprowadzanie niniejszego dokumentu wymaga zezwolenia, o którym mowa w art. 18 ust. 2 dnia 17 maja 1989 r. - Prawo geodezyjne i kartograficzne (Dz. U. Nr 30, poz. 163 z późniejszymi zmianami)

Białsk Podlaski  
 miejscowość i data

**Z up. STAROSTY**

Jan Szachowicz  
 Podinspektor w Wydziale Geodezji, Katastru i Nieruchomości

**Starostwo Powiatowe w Białsku Podlaskim**  
**Powiatowy Ośrodek Dokumentacji Geodezyjnej i Kartograficznej**

Poswiadcza się zgodność niniejszej mapy z oryginałem przyjętym doposażowego zespołu geodezyjnego i kartograficznego w dniu 1970r.

i zaewidencjonowanym pod Nr. 2567-20/70

**NINIEJSZA MAPA NIE MOŻE SŁUŻYĆ DO CELÓW PROJEKTOWYCH**  
 Białsk Podlaski

**Z up. STAROSTY**

Jan Szachowicz  
 Podinspektor w Wydziale Geodezji, Katastru i Nieruchomości

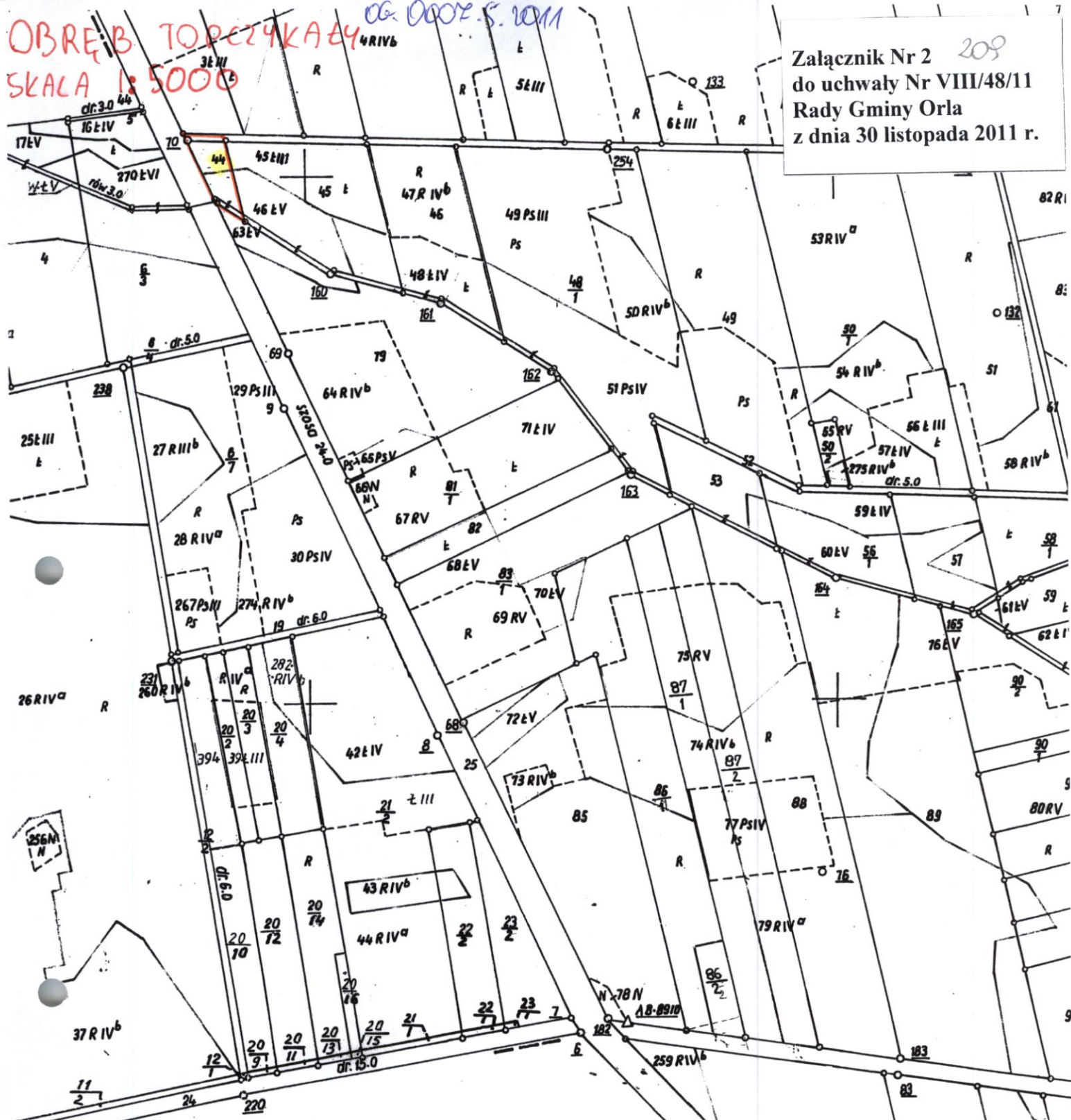
12.1.11.2011

12.1.11.2011



OBREB TOPOLYKAEY  
SKALA 1:5000

Załącznik Nr 2 209  
do uchwały Nr VIII/48/11  
Rady Gminy Orla  
z dnia 30 listopada 2011 r.



Grunty wsi Koszki

Starostwo Powiatowe w Bielsku Podlaskim  
Powiatowy Ośrodek Dokumentacji  
Geodezyjnej i Kartograficznej

Reprodukowanie, rozpowszechnianie i rozprowadzenie niniejszego dokumentu wymaga zezwolenia, o którym mowa w art. 18 ust. z dnia 17 maja 1989 r. - Prawo geodezyjne i kartograficzne (Dz. U. Nr 30, poz. 153 z późn. zmianami)

Jan Szachowicz  
Podinspektor w Wydziale  
Geodezji, Kartografii i Inżynierii  
Krajoznictwa i Nazwisk, Podpis, Stanowisko  
Starostwo Powiatowe w Bielsku Podlaskim

21-11-2011  
miejscowość i data

Starostwo Powiatowe w Bielsku Podlaskim  
Powiatowy Ośrodek Dokumentacji  
Geodezyjnej i Kartograficznej

Podświadczą się zgodność niniejszej mapy z oryginałem przyjęłym do państwowego zasobu geodezyjnego i kartograficznego w dniu 1970

I zaewidencjonowanym pod Nr. 2567.20170

NINIEJSZA MAPA NIE MOŻE SŁUżyć DO CELOW PROJEKTOWYCH

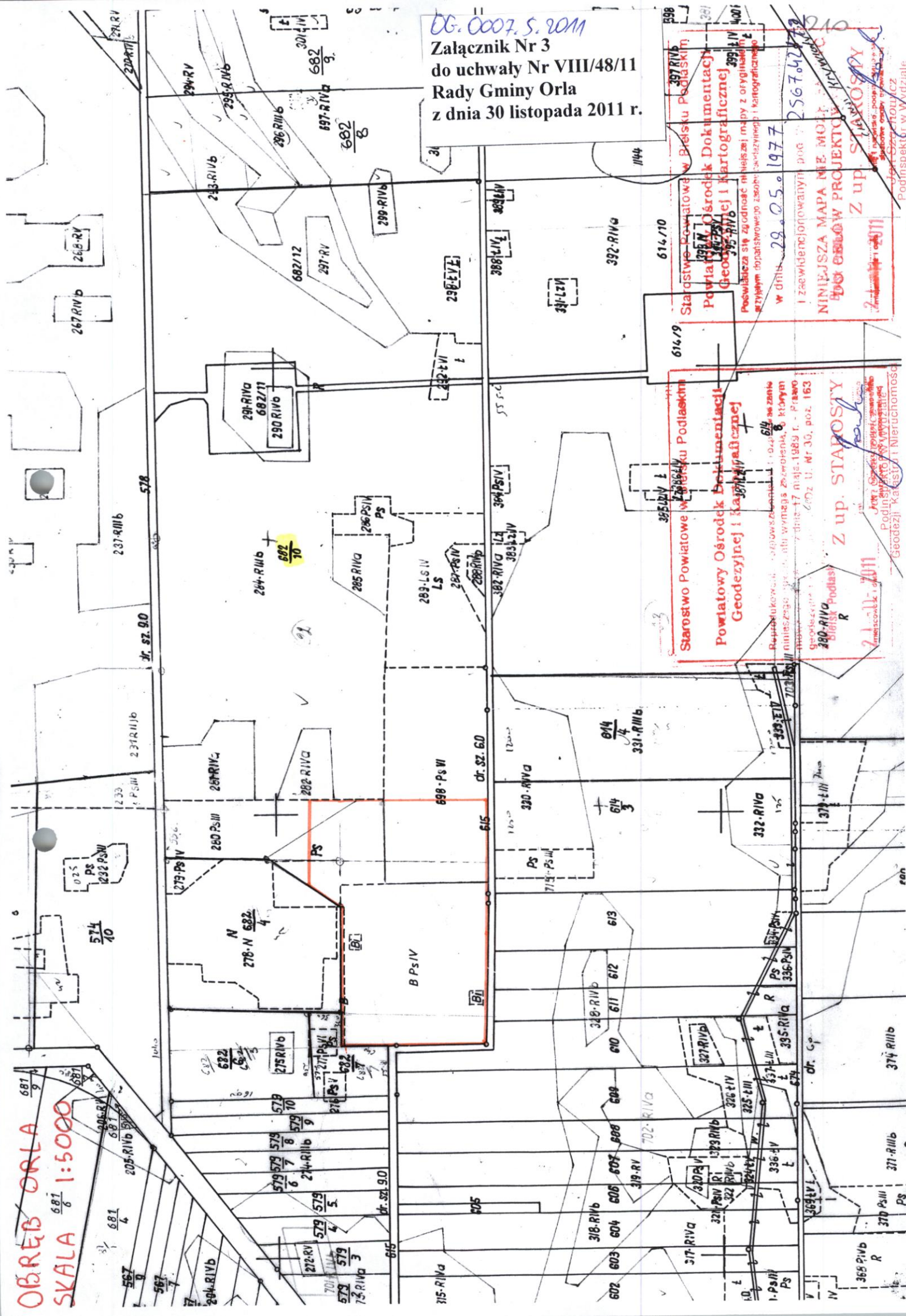
Jan Szachowicz  
Podinspektor w Wydziale  
Geodezji, Kartografii i Inżynierii  
Krajoznictwa i Nazwisk, Podpis, Stanowisko  
Starostwo Powiatowe w Bielsku Podlaskim

21-11-2011  
miejscowość i data



**OBRĘB ORLA**  
**SKALA 1:5000**

06.0007.5.2011  
**Załącznik Nr 3**  
**do uchwały Nr VIII/48/11**  
**Rady Gminy Orla**  
**z dnia 30 listopada 2011 r.**



Starostwo Powiatowe w Białym Podlaśkim  
**Powiatowy Ośrodek Dokumentacji Geodezyjnej i Kartograficznej**  
 Powołana się zgodność niniejszej mapy z oryginalnymi w trytykarnym doposażeniowym zasobem: kadastrowym i kartograficznym w dniu 29.05.1977  
 I za uwzględnionych pog. 256742  
**NINIEJSZA MAPA NIE MOŻE BYĆ UŻYTA DO CELÓW PROJEKTOWYCH**  
 Z up. STADOSTY

Starostwo Powiatowe w Białym Podlaśkim  
**Powiatowy Ośrodek Dokumentacji Geodezyjnej i Kartograficznej**  
 Powołana się zgodność niniejszej mapy z oryginalnymi w trytykarnym doposażeniowym zasobem: kadastrowym i kartograficznym w dniu 29.05.1977  
 I za uwzględnionych pog. 256742  
**NINIEJSZA MAPA NIE MOŻE BYĆ UŻYTA DO CELÓW PROJEKTOWYCH**  
 Z up. STADOSTY

Podinspektor w Wydziale Geodezji i Nieruchomości



Załącznik Nr 4  
do uchwały Nr VIII/48/11  
Rady Gminy Orla  
z dnia 30 listopada 2011 r.

WYKAZ DZIAŁEK O UŻYTKOWANIU ROLNICZYM  
- DO ZALESIENIA

Lp.	Nr działek	Obręb	Powierzchnia deklarowana do zalesienia ha	Powierzchnia ewidencyjna ha	Nr załącznika graficznego
1.	78	Dydule	0,20	1,00	5
2.	239	Dydule	0,57	0,57	6
3.	551	Dydule	0,50	0,50	7
4.	138/1	Gregorowce	0,61	0,61	8
5.	138/7	Gregorowce	2,6225	2,6225	
6.	726/1	Koszele	1,00	1,09	9
7.	727	Koszele	2,79	2,79	
8.	717/2	Koszele	0,41	0,41	
9.	749	Koszele	0,58	0,58	
10.	976/3	Koszele	0,33	0,53	10
11.	274/1	Koszki	3,83	3,83	11
12.	275/1	Koszki	2,59	2,59	
13.	522	Krywiatycze	0,80	1,69	12
14.	471	Krywiatycze	0,25	0,60	
15.	472	Krywiatycze	0,35	0,92	
16.	454	Krywiatycze	0,58	0,58	
17.	406/7	Krywiatycze	1,00	13,5815	
18.	524/1	Krywiatycze	2,00	15,4717	
19.	15/1	Mikłasze	0,30	0,30	13
20.	15/2	Mikłasze	2,59	2,59	
21.	750/1	Mikłasze	1,00	2,21	14
22.	647/1	Reduty	1,40	3,41	15
23.	454	Spiczki	1,00	1,75	16
24.	172/1	Spiczki	2,81	12,51	17
25.	175	Spiczki	1,72	4,84	
26.	223/1	Spiczki	1,31	2,00	
27.	224	Spiczki	2,16	5,52	
28.	640/2	Spiczki	0,53	0,53	18
29.	210	Szczyty Nowodwory	1,95	1,95	19
30.	416/1	Szczyty Nowodwory	1,23	1,23	
31.	7/2	Szernie	1,00	2,60	20
32.	136/1	Wólka	0,50	2,44	21
<b>Razem:</b>			<b>40,49</b>	<b>93,8457</b>	

PRZEWODNICZĄCY RADY

Aleksander Klin



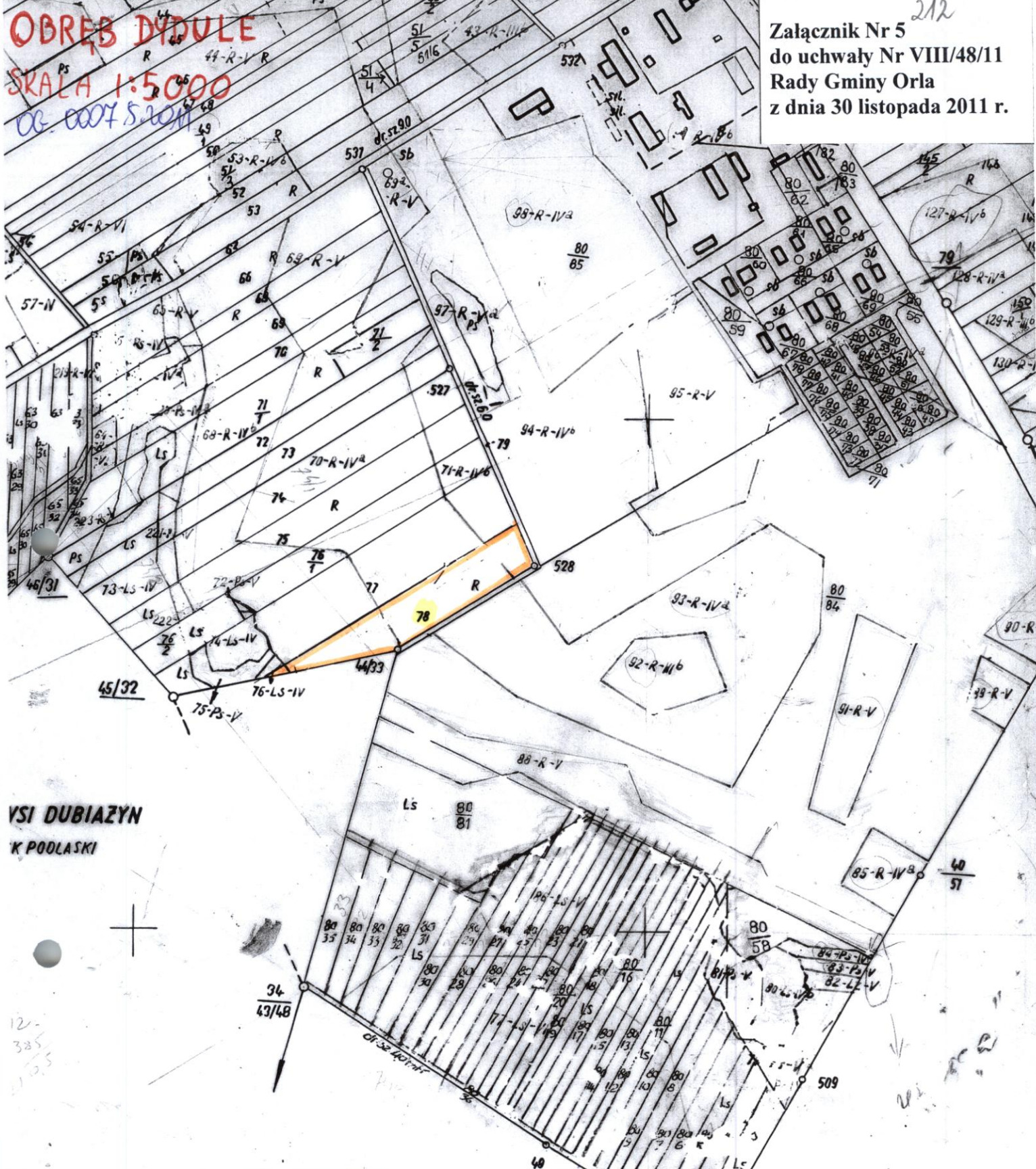
OBREŚ DUBULE

SKALA 1:5000

CG. 0007 S. 2011

212

Załącznik Nr 5  
do uchwały Nr VIII/48/11  
Rady Gminy Orla  
z dnia 30 listopada 2011 r.



WSI DUBIAZYN  
K. PODLASKI

Starostwo Powiatowe w Białymstoku  
Powiatowy Ośrodek Dokumentacji  
Geodezyjnej i Kartograficznej

Poświadczam, że zgodność niniejszej mapy z oryginałem  
miejscowym doposażonego zasobu geodezyjnego i kartograficznego  
w dniu 24.04.1978

Z zaopiniowaniem pod Nr 2622 045177

NINIEJSZA MAPA NIE MOŻE SŁUżyć  
DO CELOWYCH PROJEKTOWYCH.

Z up. STAROSTY

24.11.2011  
Podinspektor w Wydziale  
Geodezji, Katastru i Nieruchomości

Starostwo Powiatowe w Białymstoku  
Powiatowy Ośrodek Dokumentacji  
Geodezyjnej i Kartograficznej

Reprodukowanie, rozpowszechnianie i rozprowadzanie  
niniejszego dokumentu wymaga zezwolenia, o którym  
mowa w art. 18 ust. 1 z dnia 17 marca 1969 r. - Prawo  
geodezyjne i kartograficzne (Dz. U. Nr 30, poz. 163  
z późn. zmianami).

24.11.2011

Podinspektor w Wydziale  
Geodezji, Katastru i Nieruchomości

Osnowa: poligonizacja techn. IV-kl. W.Z.U.R. w Białymstoku B.O.P.M. w Białymstoku

O.P.G.K. w Białymstoku



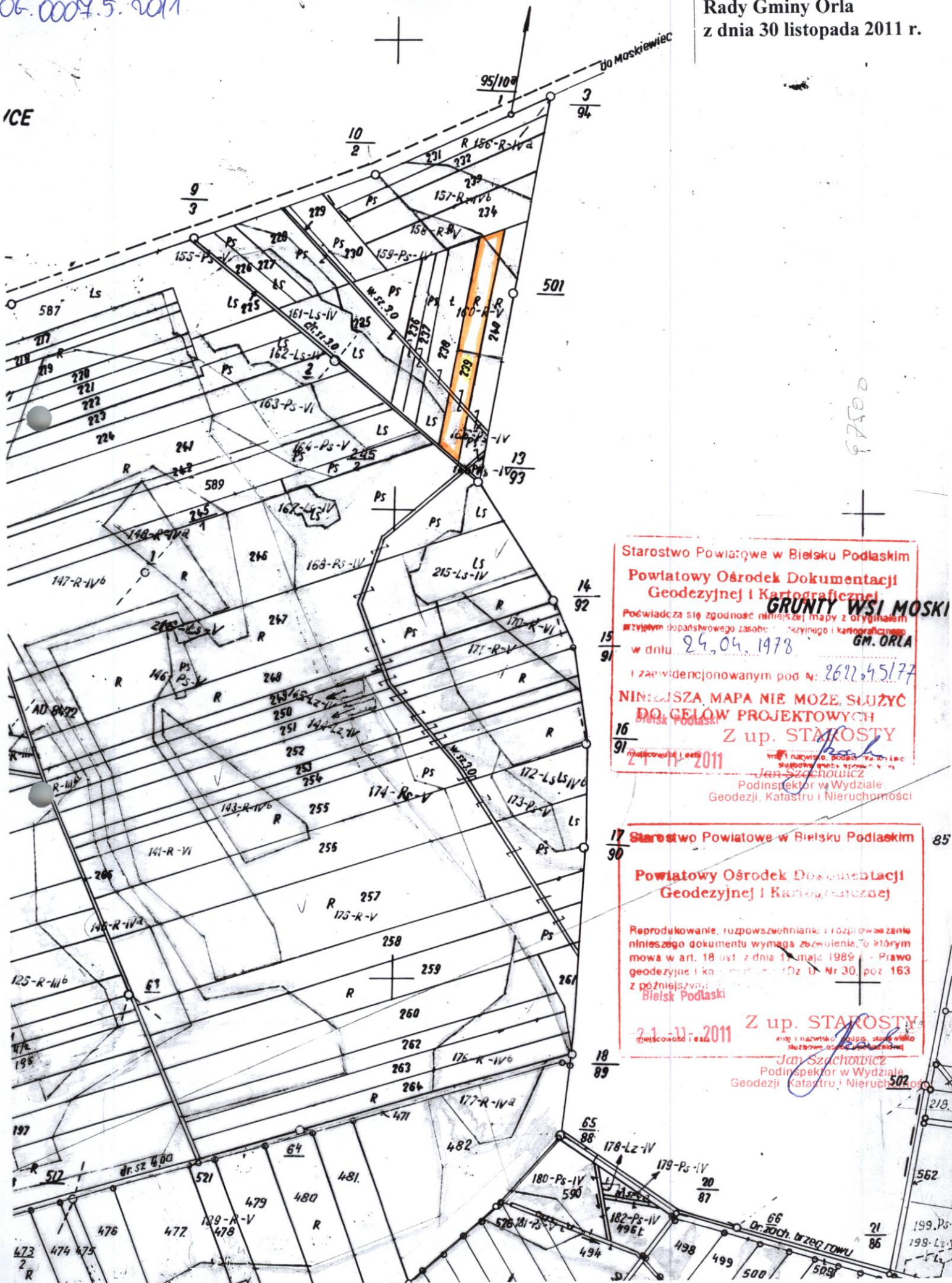
OBREB DYDULE

SKALA 1:5000

06.0004.5.2011

Załącznik Nr 6 2013  
do uchwały Nr VIII/48/11  
Rady Gminy Orla  
z dnia 30 listopada 2011 r.

ICE



Starostwo Powiatowe w Bielsku Podlaskim  
Powiatowy Ośrodek Dokumentacji  
Geodezyjnej i Kartograficznej  
**GRUNTY WSI MOSKI**  
Podwiadcza się zgodność niniejszej mapy z oryginałem  
wzajemnym do państwowego zasobu geodezyjnego i kartograficznego  
w dniu 29.04.1978 G.M. ORLA  
i zarejestrowanym pod nr: 2622.45/77  
**NINIEJSZA MAPA NIE MOŻE SŁUżyć  
DO CEŁÓW PROJEKTOWYCH**  
Bielsk Podlaski  
**Z up. STAROSTY**  
21.11.2011  
Jan Szachowicz  
Podinspektor w Wydziale  
Geodezji, Katastru i Nieruchomości

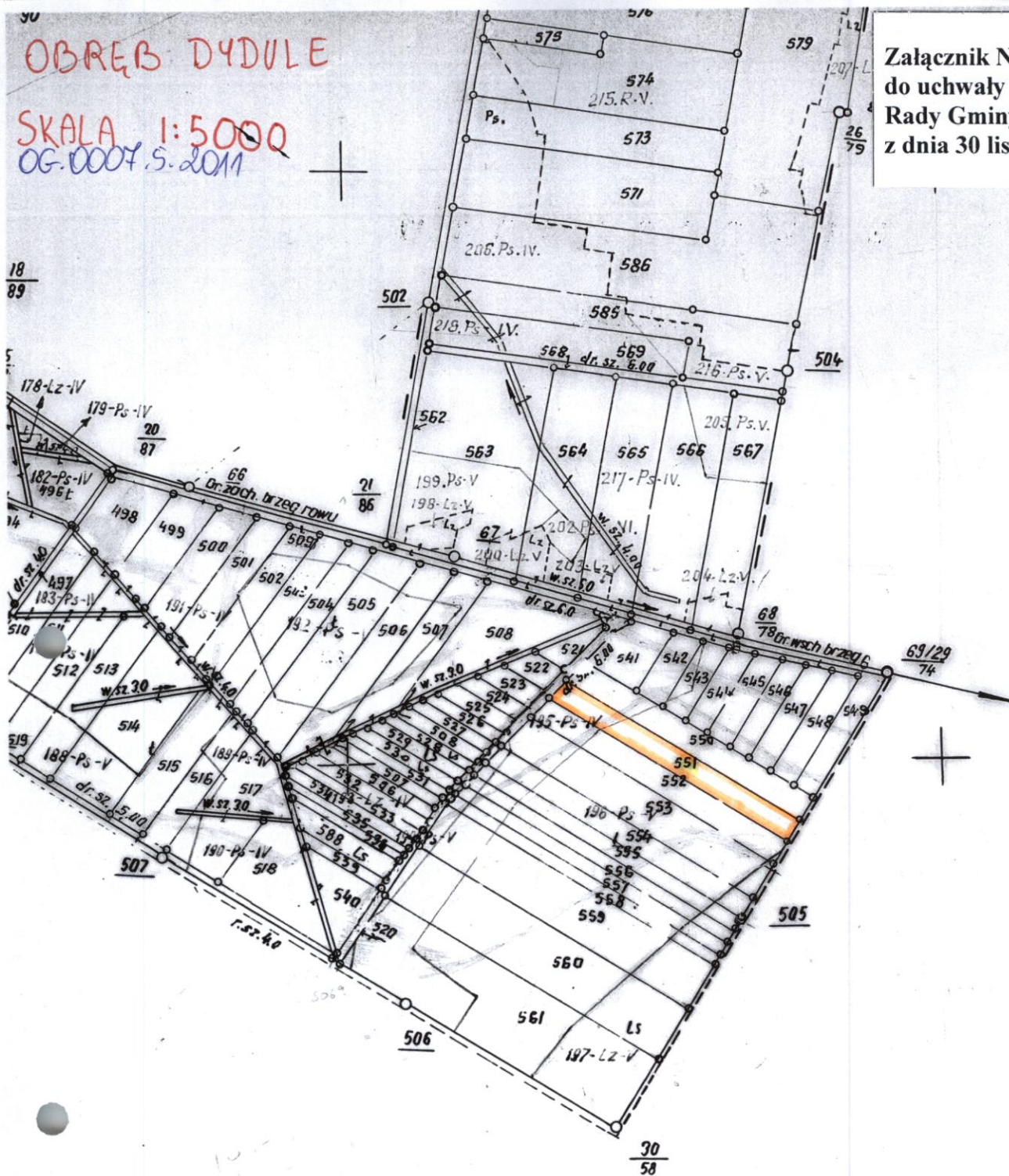
Starostwo Powiatowe w Bielsku Podlaskim  
Powiatowy Ośrodek Dokumentacji  
Geodezyjnej i Kartograficznej  
Reprodukowanie, rozpowszechnianie i rozprowaszenie  
niniejszego dokumentu wymaga zezwolenia, do którym  
mowa w art. 18 ust. 2 dnia 10 maja 1989 r. - Prawo  
geodezyjne i kartograficzne (Dz. U. Nr 30, poz. 163  
z późniejszymi zmianami)  
Bielsk Podlaski  
**Z up. STAROSTY**  
21.11.2011  
Jan Szachowicz  
Podinspektor w Wydziale  
Geodezji, Katastru i Nieruchomości



OBREB DYDULE

SKALA 1:5000  
OG. 0007.5.2011

Załącznik Nr 7 214  
do uchwały Nr VIII/48/11  
Rady Gminy Orla  
z dnia 30 listopada 2011 r.



dz. 216 położona obok a

Starostwo Powiatowe w Bielsku Podlaskim

Powiatowy Ośrodek Dokumentacji  
Geodezyjnej i Kartograficznej

Reprodukowanie, rozpowszechnianie i rozprowadzanie  
niniejszego dokumentu wymaga zezwolenia, o którym  
mowa w art. 17 § 1 z dnia 17 maja 1989 r. - Prawo  
geodezyjne (Dz. U. Nr 30, poz. 163  
z późn. zmianami)  
Bielsk Podlaski

Z up. STAROSTY 2.1.11.2011

Jan Szachowicz  
Podinspektor w Wydziale  
Geodezji, Katastru i Nieruchomości

Starostwo Powiatowe w Bielsku Podlaskim

Powiatowy Ośrodek Dokumentacji  
Geodezyjnej i Kartograficznej

Poświadczam zgodność niniejszej mapy z oryginałem  
wzajemnym dopaństwowego zasobu geodezyjnego i kartograficznego

w dniu 2011-11-24.04.1978

i zaewidencjonowanym pod Nr 2011-45177

NINIEJSZA MAPA NIE MOŻE SŁUżyć  
DO CEŁÓW PROJEKTOWYCH

Z up. STAROSTY 2.1.11.2011

Jan Szachowicz  
Podinspektor w Wydziale  
Geodezji, Katastru i Nieruchomości

Wojewódzkie Biuro Geodezji i Terenów Rolniczych  
w Białymstoku  
Rolniczy Oddział w Bielsku-Podlaskim

Wpisano do ewidencji w Składnicy geodezyjnej

za Nr 11125/2011

(Podstawa: art. 9 § 4, pkt 2 z dnia 19 czerwca 1999 r. o zmianie ustawy o geodezji i kartograficznej cz. U. nr 25 poz. 11125/2011)



007.5.2011

215

Załącznik Nr 8  
do uchwały Nr VIII/48/11  
Rady Gminy Orla  
z dnia 30 listopada 2011 r.

Starostwo Powiatowe w Białym Podlaskim  
Powiatowy Ośrodek Dokumentacji  
Geodezyjnej i Kartograficznej  
Posiadać się zgodzić niniejszym bryginką  
przyjmą doposażowego z...  
w dniu 18.07.1980  
I zaewidencjonowanym pod Nr 2623.19/8  
NINIEJSZA MAPA NIE MOŻE SŁUŻYĆ  
DO CELOWYCH PROJEKTOWYCH  
Białe Podlaskie  
Z up. STAROSTY

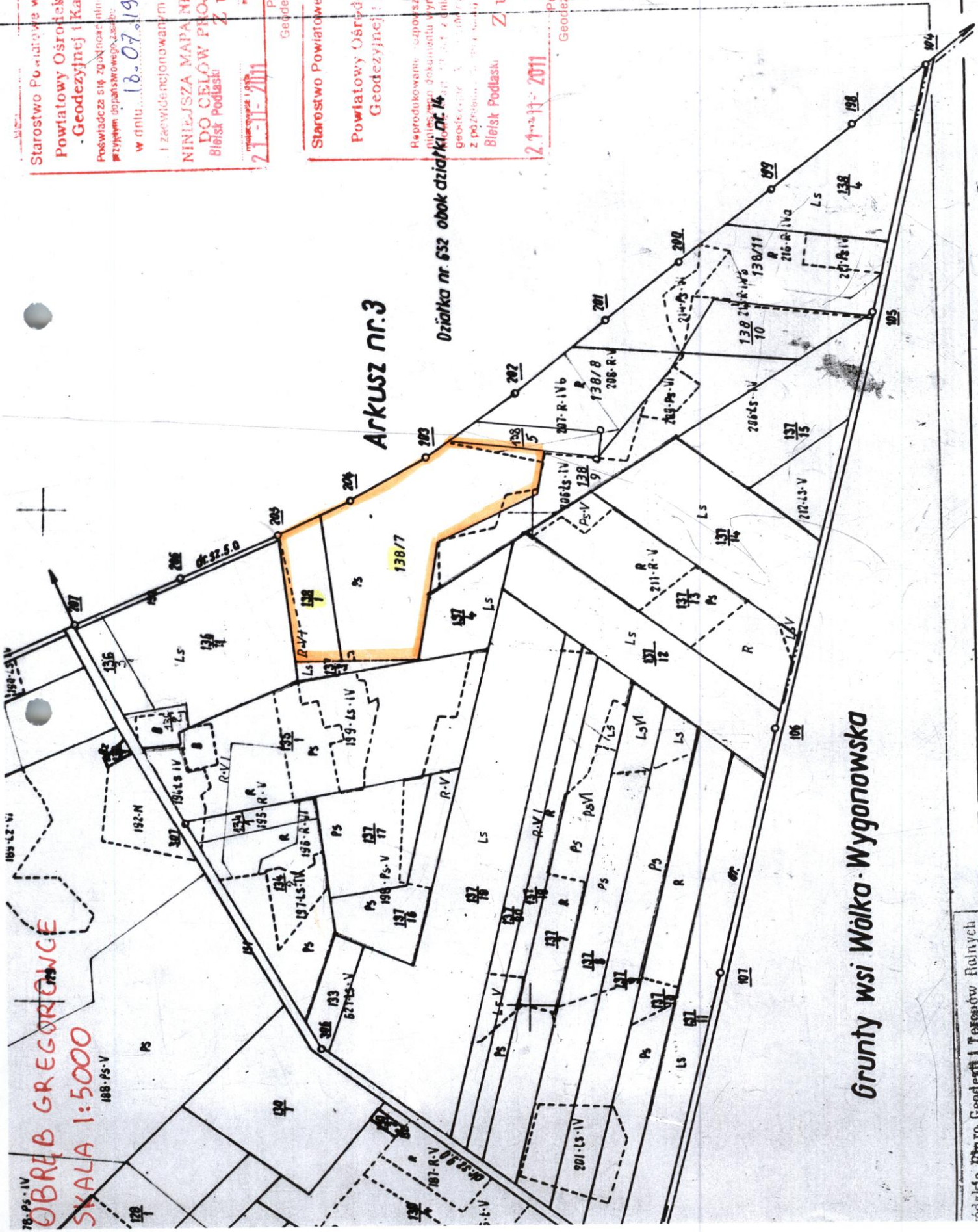
Starostwo Powiatowe w Białym Podlaskim  
Powiatowy Ośrodek Dokumentacji  
Geodezyjnej i Kartograficznej  
Reprodukowanie czpowszczeniarki...  
Białe Podlaskie  
Z up. STAROSTY

Podinspektor w Wydziale  
Geodezji, Katastru i Nieruchomości

2.1.11.2011

Działka nr 632 obok działki nr 14

ARKUSZ nr.3



Grunty wsi Wólka Wygonowska

OBRAZ GREGORIANE  
SKALA 1:5000  
188-PS-V

Biuro Geodezji i Terenów Rolnych



# OBRĘB KOSZELE

SKALA 1:5000

CG. 00075.2011

Arkusz 2





# OBREA KOSZELE

SKALA 1:5000

OG. 0002 R. S. W. 011

Starostwo Powiatowe w Bielsku Podlaskim

Powiatowy Ośrodek Dokumentacji Geodezyjnej i Kartograficznej

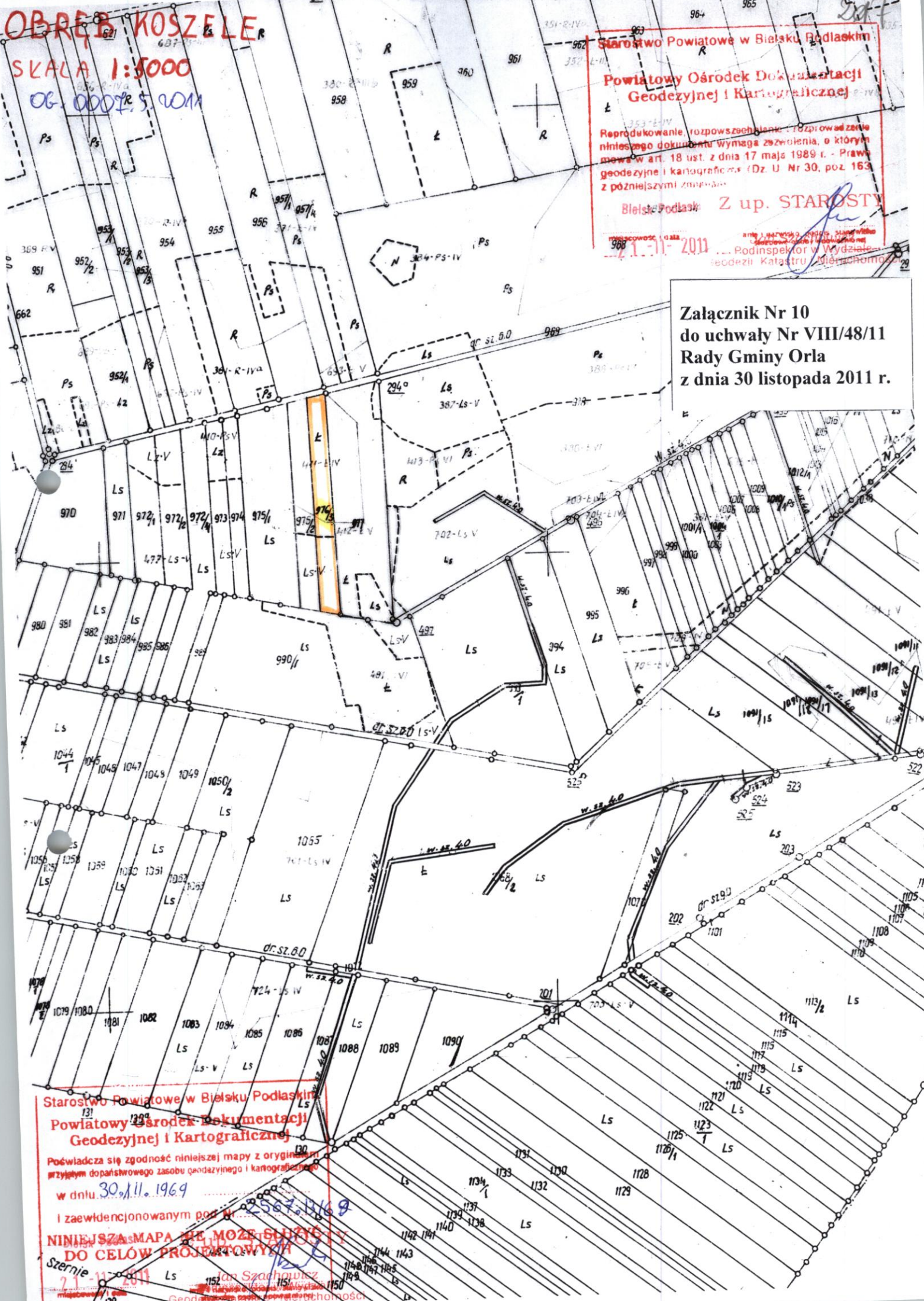
Reprodukowanie, rozpowszechnianie i rozprowadzenie niniejszego dokumentu wymaga zezwolenia, o którym mowa w art. 18 ust. z dnia 17 maja 1989 r. - Prawo geodezyjne i kartograficzne (Dz. U. Nr 30, poz. 163 z późniejszymi zmianami)

Bielsko Podlaskie Z up. STAROSTY

21.11.2011

Podinspektor w Wydziale Geodezji i Katastru

Załącznik Nr 10 do uchwały Nr VIII/48/11 Rady Gminy Orla z dnia 30 listopada 2011 r.



Starostwo Powiatowe w Bielsku Podlaskim  
Powiatowy Ośrodek Dokumentacji Geodezyjnej i Kartograficznej

Podlegać się zgodność niniejszej mapy z oryginałem przyjętym dopaństwowego zasobu geodezyjnego i kartograficznego w dniu 30.11.1969

I zaewidencjonowanym pod nr 2567/1469

NINIEJSZA MAPA NIE MOŻE SŁUżyć DO CEŁÓW PROJEKTYWNYCH

Szernie 21.11.2011  
Jan Szachowicz  
Geodeta



OBRĘB KOSZKI  
SKALA 1:5000  
OG. 00075.2011

Załącznik Nr 11  
do uchwały Nr VIII/48/11  
Rady Gminy Orla  
z dnia 30 listopada 2011 r.

219

rkusz 1



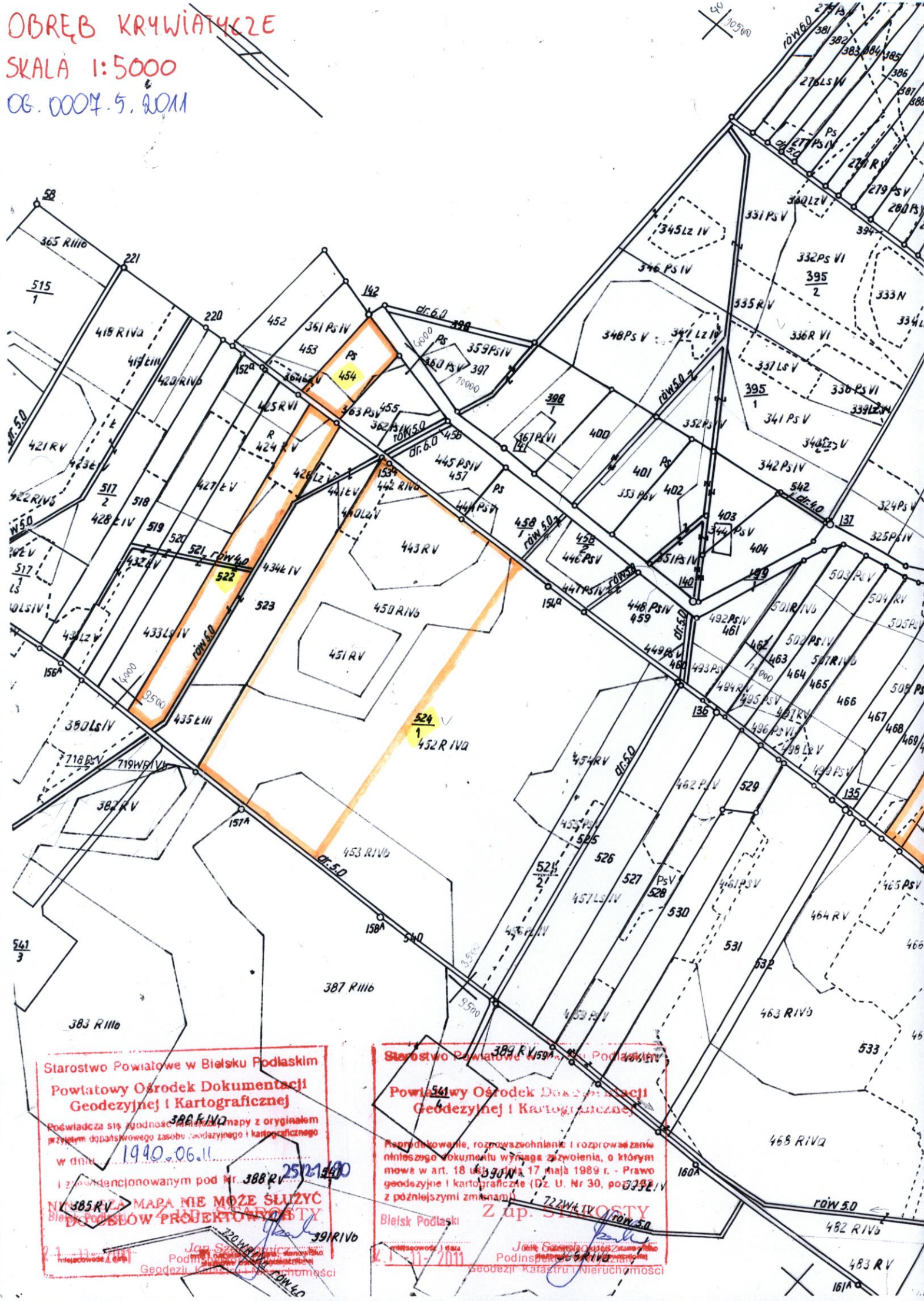
Starostwo Powiatowe w Bielsku Podlaskim  
Powiatowy Ośrodek Dokumentacji  
Geodezyjnej i Kartograficznej  
Pobudowane się zgodzić niniejszej mapy z oryginałem  
przez dopisane do mapy...  
w dniu 9.11.2011  
i zaewidencjonowanym pod nr 2560/18/20  
NINIEJSZA MAPA NIE MOŻE SŁUżyć  
DO CEŁÓW ZAGOSPODAROWCZYCH  
Z 17.11.2011  
Starostwo Powiatowe w Bielsku Podlaskim  
Powiatowy Ośrodek Dokumentacji  
Geodezyjnej i Kartograficznej  
Reprodukowanie, rozpowszechnianie i rozprowadzanie  
niniejszego dokumentu wymaga pozwolenia, o którym  
mowa w art. 8 § 1 pkt 17 maja 1989 r. - Prawo  
geodezyjne i kartograficzne (Dz. U. Nr 30, poz. 163  
z późniejszymi zmianami) Z up. STAROSTWA  
Bielsko Podlaskie



# OBRĘB KRYWIATYCZE

SKALA 1:5000

OB. 0007.5.2011



Starostwo Powiatowe w Bielsku Podlaskim  
Powiatowy Ośrodek Dokumentacji  
Geodezyjnej i Kartograficznej  
Podwładca się zgodności z oryginałem  
przyjem dopłaściwego zasobu landzajny i kartograficznego  
w dniu 1990.06.11  
i z opodacjonowanym pod Nr. 388 R V  
385 R V  
25/2/500  
391 R V  
20/1/2011  
Jan Szlachetko  
Podinspektor Geodezji i Kartografii  
Geodezji i Kartografii

Starostwo Powiatowe w Bielsku Podlaskim  
Powiatowy Ośrodek Dokumentacji  
Geodezyjnej i Kartograficznej  
Reprodukcje, rozmnożenie i rozprowadzenie  
niniejszego dokumentu wymaga zezwolenia, o którym  
mowa w art. 18 ust. 3 i 4 ustawy z dnia 17 maja 1989 r. - Prawo  
geodezyjne i kartograficzne (Dz. U. Nr 30, poz. 3392 i  
z późniejszymi zmianami)  
Bielsko Podlaskie  
Z up. Starosty  
22/2/2011  
Jan Szlachetko  
Podinspektor Geodezji i Kartografii  
Geodezji i Kartografii

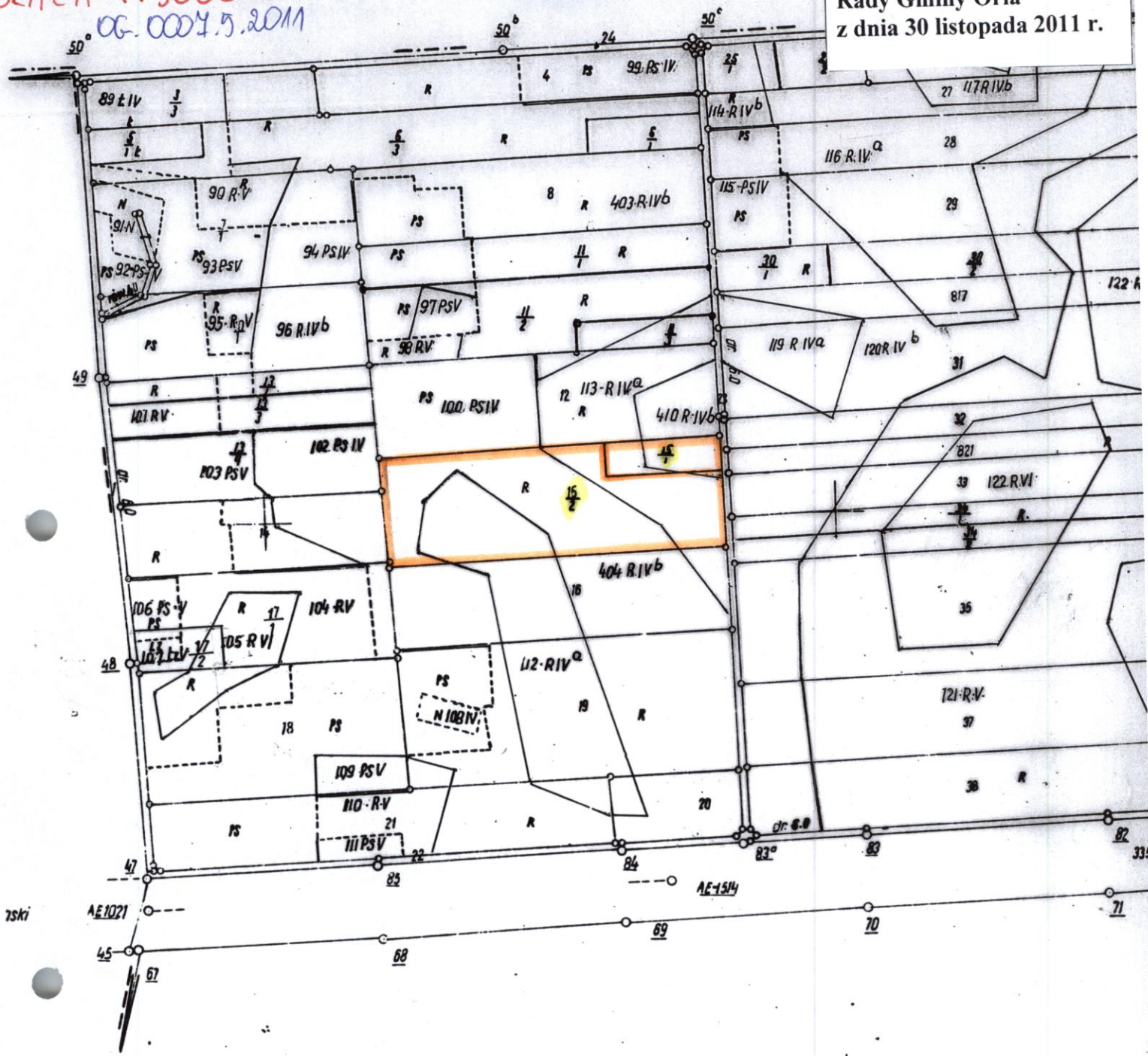


QBREB MIKŁASZE

SKALA 1:5000

OG. 0004.5.2011

Załącznik Nr 13 220  
do uchwały Nr VIII/48/11  
Rady Gminy Orla  
z dnia 30 listopada 2011 r.



Starostwo Powiatowe w Bielsku Podlaskim

Powiatowy Ośrodek Dokumentacji  
Geodezyjnej i Kartograficznej

Reprodukowanie, rozpowszechnianie i rozprowadzanie  
niniejszego dokumentu wymaga zezwolenia, o którym  
mowa w art. 18 ust. z dnia 17 maja 1989 r. - Prawo  
geodezyjne i kartograficzne (Dz. U. Nr 30, poz. 163  
z późn. zmianami)

Bielsk Podlaski Z up. STAROSTY

21.11.2011

Jan Szachowicz

Geodezji, Katastru i Nieruchomości

Starostwo Powiatowe w Bielsku Podlaskim

Powiatowy Ośrodek Dokumentacji  
Geodezyjnej i Kartograficznej

Poświadczam się zgodność niniejszej mapy z oryginałem  
przyjęłym doposażowego zasobu geodezyjnego i kartograficznego  
w dniu 21.1.70

I zaświadczonowanym pod Nr. 2511.15/70

NINIEJSZA MAPA NIE MOŻE SŁUżyć  
DO CELÓW PROJEKTARSTWA

21.11.2011

Jan Szachowicz

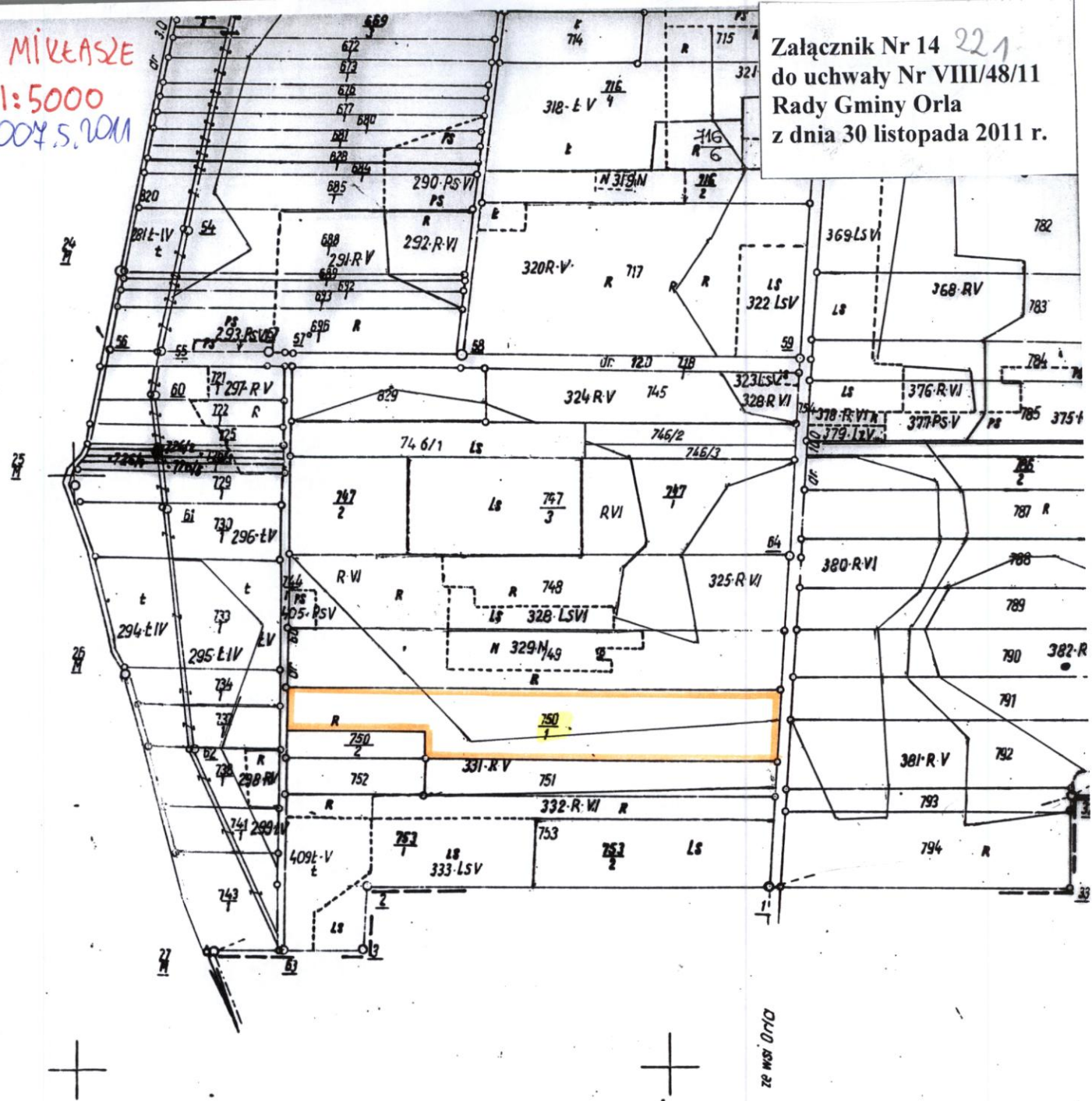
Geodezji, Katastru i Nieruchomości



OBREB MIKŁASZE  
 SKALA 1:5000  
 OG. 0004.5.2011

Załącznik Nr 14 221  
 do uchwały Nr VIII/48/11  
 Rady Gminy Orla  
 z dnia 30 listopada 2011 r.

sz 2



Starostwo Powiatowe w Bielsku Podlaskim  
 Powiatowy Ośrodek Dokumentacji  
 Geodezyjnej i Kartograficznej

Poświadczam się zgodność niniejszej mapy z oryginałem  
 przyjętym doposażowego zasobu geodezyjnego i kartograficznego  
 w dniu 21.11.1970

I zaawidencjonowanym pod Nr. 2511.15/70

**NINIEJSZA MAPA NIE MOŻE SŁUżyć  
 DO CELÓW PROJEKTOWYCH**

2011.11.11

Starostwo Powiatowe w Bielsku Podlaskim  
 Powiatowy Ośrodek Dokumentacji  
 Geodezyjnej i Kartograficznej

Reprodukowanie, rozpowszechnianie i rozprowadzanie  
 niniejszego dokumentu wymaga zezwolenia, o którym  
 mowa w art. 18 ust. z dnia 17 maja 1989 r. - Prawo  
 geodezyjne i kartograficzne (Dz. U. Nr 30, poz. 163  
 z późniejszymi zmianami)

Bielsk Podlaski

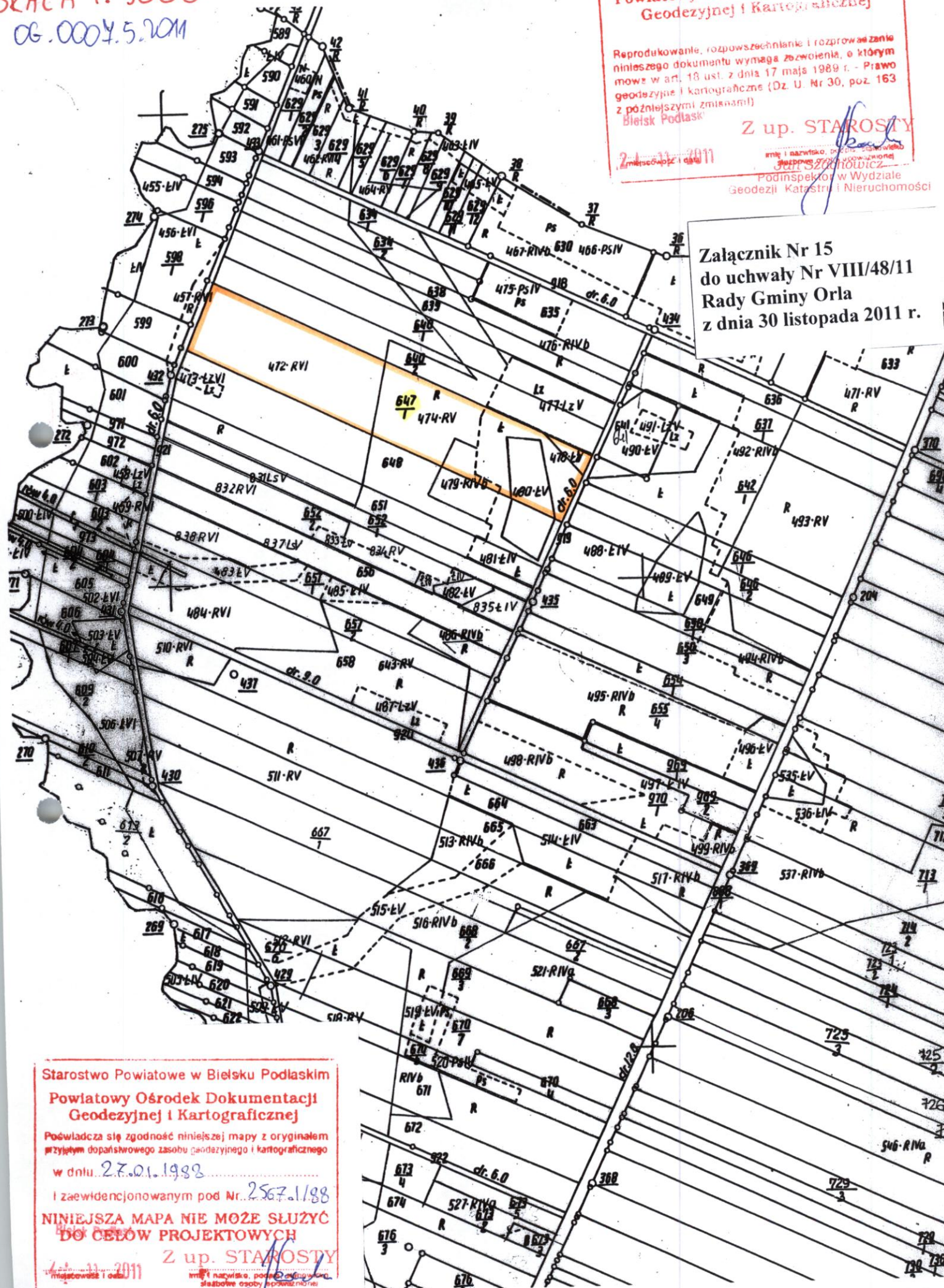
2011.11.11

Mapa ewidencji gruntów 1:5000



OBREB REDUTY  
 SKALA 1:5000  
 CG.0004.5.2011

Starostwo Powiatowe w Bielsku Podlaskim  
 222  
 Powiatowy Ośrodek Dokumentacji  
 Geodezyjnej i Kartograficznej  
 Reprodukowanie, rozpowszechnianie i rozprowadzanie  
 niniejszego dokumentu wymaga zezwolenia, o którym  
 mowa w art. 18 ust. 2 dnia 17 maja 1989 r. - Prawo  
 geodezyjne i kartograficzne (Dz. U. Nr 30, poz. 163  
 z późniejszymi zmianami)  
 Bielsk Podlaski  
 Z up. STAROSTY  
 Jan Szlachowicz  
 Podinspektor w Wydziale  
 Geodezji, Katastru i Nieruchomości



Załącznik Nr 15  
 do uchwały Nr VIII/48/11  
 Rady Gminy Orla  
 z dnia 30 listopada 2011 r.

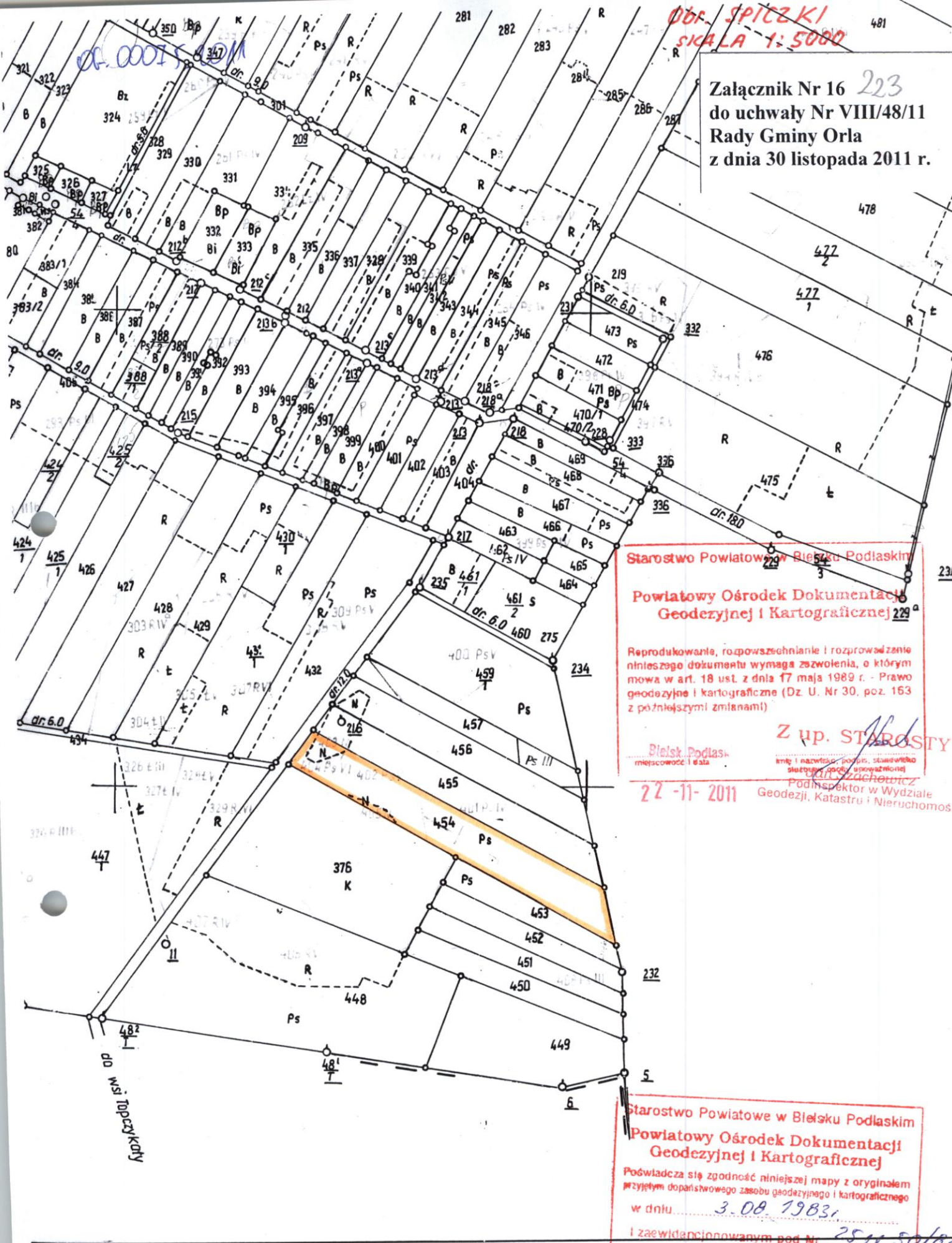
Starostwo Powiatowe w Bielsku Podlaskim  
 Powiatowy Ośrodek Dokumentacji  
 Geodezyjnej i Kartograficznej  
 Poświadczam zgodność niniejszej mapy z oryginałem  
 przyjętym dopaństwowego zasobu geodezyjnego i kartograficznego  
 w dniu 27.01.1988  
 i zaewidencjonowanym pod Nr. 2567.1/88  
 NINIEJSZA MAPA NIE MOŻE SŁUŻYĆ  
 DO CELÓW PROJEKTOWYCH  
 Z up. STAROSTY  
 Jan Szlachowicz



Obc. SPICZKI  
SKALA 1:5000

481

Załącznik Nr 16 <sup>223</sup>  
do uchwały Nr VIII/48/11  
Rady Gminy Orla  
z dnia 30 listopada 2011 r.



Starostwo Powiatowe w Bielsku Podlaskim  
Powiatowy Ośrodek Dokumentacji  
Geodezyjnej i Kartograficznej 229 a

Reprodukowanie, rozpowszechnianie i rozprowadzanie  
niniejszego dokumentu wymaga zezwolenia, o którym  
mowa w art. 18 ust. z dnia 17 maja 1989 r. - Prawo  
geodezyjne i kartograficzne (Dz. U. Nr 30, poz. 163  
z późniejszymi zmianami)

Bielsk Podlaski  
miejscowość i data

Z up. STAROSTY

imię i nazwisko, podpis, stanowisko  
starosty powiatowego urzędniczej  
funkcji

22 - 11 - 2011

Podinspektor w Wydziale  
Geodezji, Katastru i Nieruchomości

Starostwo Powiatowe w Bielsku Podlaskim  
Powiatowy Ośrodek Dokumentacji  
Geodezyjnej i Kartograficznej

Poświadczam się zgodność niniejszej mapy z oryginałem  
przyjętym dopaństwowego zasobu geodezyjnego i kartograficznego  
w dniu 3.08.1983r.

I zaświadczonowanym pod Nr. 2511 50/83

NINIEJSZA MAPA NIE MOŻE SŁUŻYĆ  
DO CELÓW PROJEKTOWYCH

Bielsk Podlaski  
miejscowość i data

Z up. STAROSTY

imię i nazwisko, podpis, stanowisko  
starosty powiatowego urzędniczej  
funkcji

12 2 - 11 - 2011

WOJEWÓDZKIE BIURO GEODEZJI I TERENÓW ROL  
W BIAŁYMSTOKU

KIEROWNIK BOBOTY

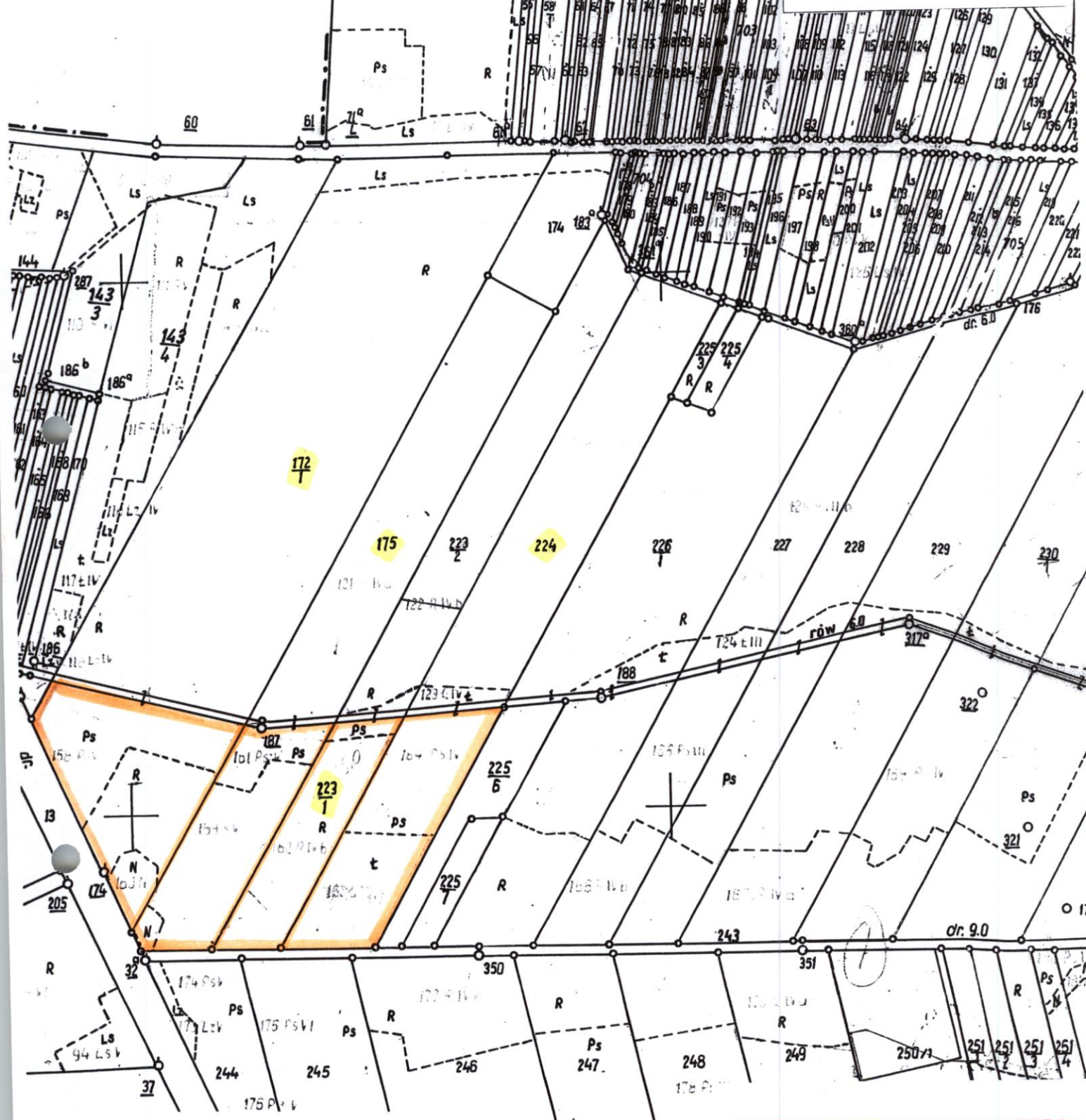
*[Signature]*





OBREB SPICZKI  
 SKALA 1:5000  
 OG. 0004.5.2011

Załącznik Nr 17 224  
 do uchwały Nr VIII/48/11  
 Rady Gminy Orla  
 z dnia 30 listopada 2011 r.



Starostwo Powiatowe w Bielsku Podlaskim  
 Powiatowy Ośrodek Dokumentacji  
 Geodezyjnej i Kartograficznej  
 Poświadczam zgodność niniejszej mapy z oryginałem  
 przyjętym dopaństwowego zasobu geodezyjnego i kartograficznego  
 w dniu 3.8.1983  
 i zaewidencjonowanym pod Nr. 2511.50183  
 NINIEJSZA MAPA NIE MOŻE SŁUżyć  
 DO CEŁÓW PROJEKTOWYCH  
 2.1.11.2011  
 Jan Szachowicz  
 Pełnomocnik w Wydziale  
 Geodezji, Kartografii i Nieruchomości

Starostwo Powiatowe w Bielsku Podlaskim  
 Powiatowy Ośrodek Dokumentacji  
 Geodezyjnej i Kartograficznej  
 Reprodukowanie, rozpowszechnianie i rozprowadzanie  
 niniejszego dokumentu wymaga zezwolenia, o którym  
 mowa w art. 18 ust. z dnia 17 maja 1989 r. - Prawo  
 geodezyjne i kartograficzne (Dz. U. Nr 30, poz. 163  
 z późn. zmianami)  
 Bielsk Podlaski Dup. STAROSTY  
 21.11.2011  
 Jan Szachowicz  
 Pełnomocnik w Wydziale  
 Geodezji, Kartografii i Nieruchomości

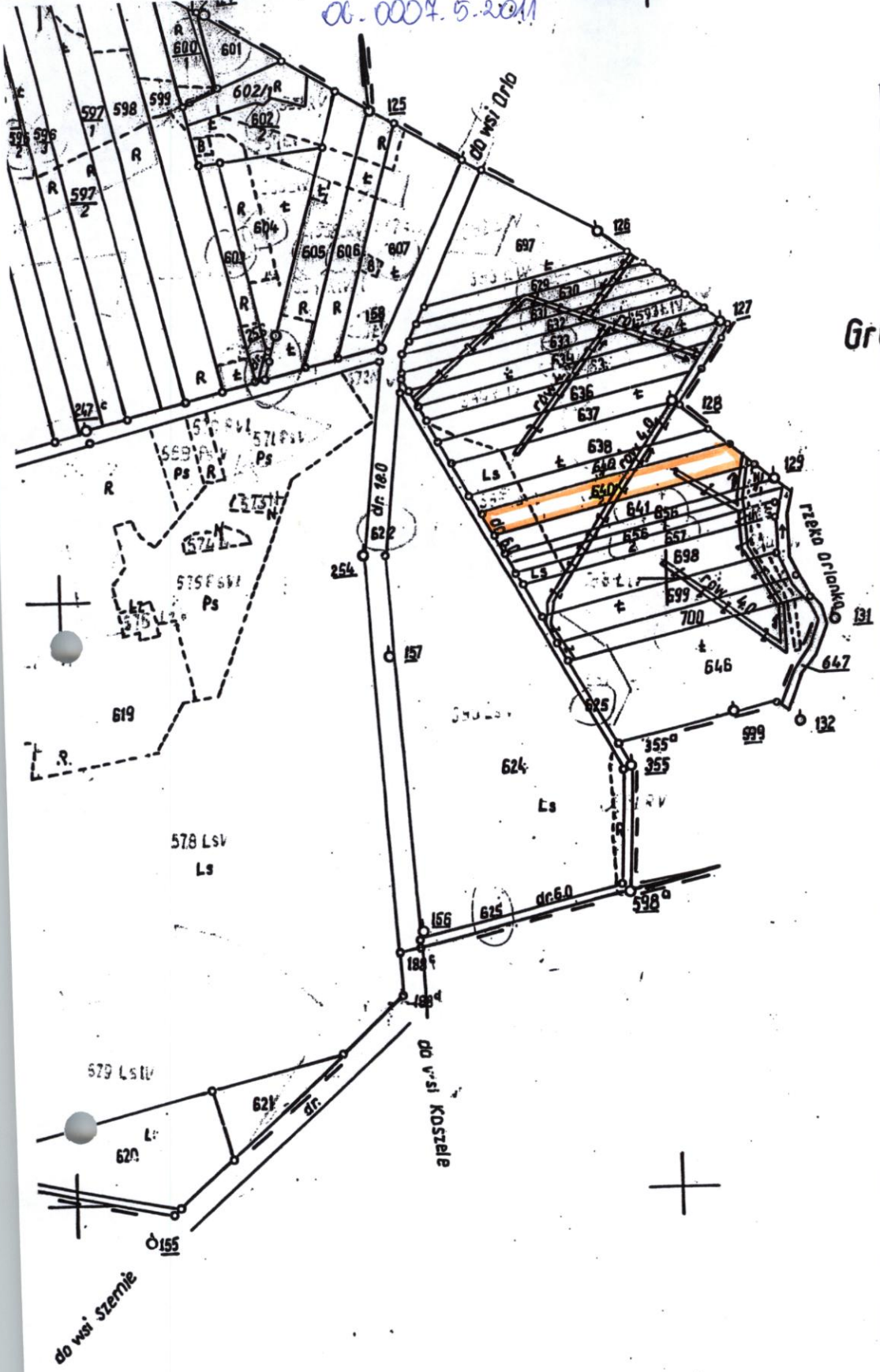


06.0007.5-2011

OBREB SPICZKI  
SKALA 1:5000

Załącznik Nr 18 <sup>225</sup>  
do uchwały Nr VIII/48/11  
Rady Gminy Orla  
z dnia 30 listopada 2011 r.

### Grunty wsi Orla



Starostwo Powiatowe w Bielsku Podlaskim  
 Powiatowy Ośrodek Dokumentacji  
 Geodezyjnej i Kartograficznej  
 Poświadczamy zgodność niniejszej mapy z oryginałem  
 przyjętym dopaństwowego zasobu geodezyjnego i kartograficznego  
 w dniu 3.08.1983  
 I zaewidencjonowanym pod Nr 2511.50/83  
**NINIEJSZA MAPA NIE MOŻE SŁUżyć  
 DO CEŁÓW PROJEKTOWYCH**  
 Bielsk Podlaski Z up. STAROSTY  
 21.11.2011  
 Podinspektor w Wydziale  
 Geodezji, Katastru i Nieruchomości

Starostwo Powiatowe w Bielsku Podlaskim  
 Powiatowy Ośrodek Dokumentacji  
 Geodezyjnej i Kartograficznej  
 Reprodukowanie, rozpowszechnianie i rozprowadzanie  
 niniejszego dokumentu wymaga zezwolenia, o którym  
 mowa w art. 19 ust. 1 z dnia 17 maja 1989 r. - Prawo  
 geodezyjne i kartograficzne (Dz. U. Nr 30, poz. 163  
 z późn. zm.)  
 Bielsk Podlaski Z up. STAROSTY  
 21.11.2011  
 Podinspektor w Wydziale  
 Geodezji, Katastru i Nieruchomości

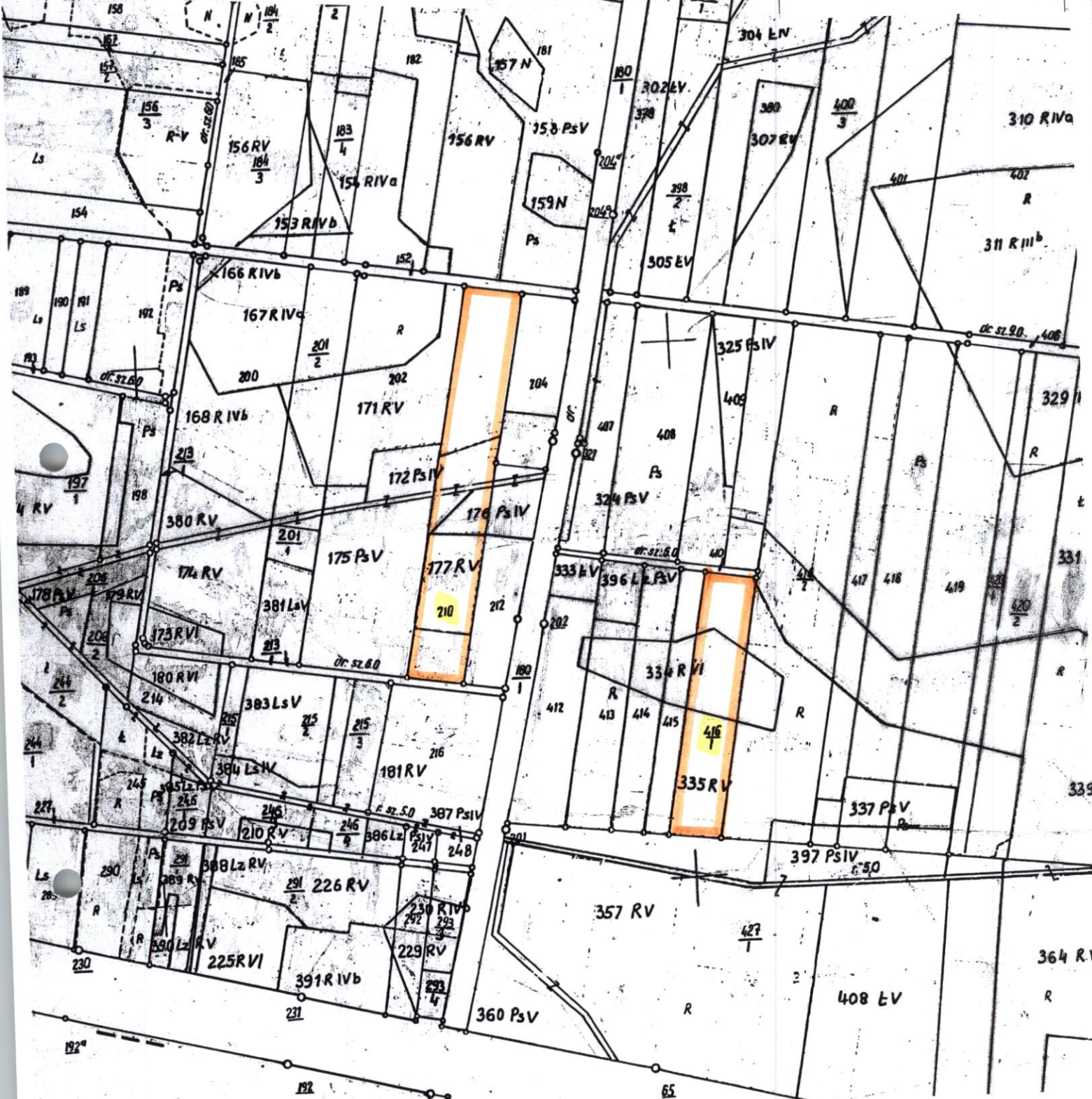


OBREB SZCZYTU NOWODWORY

SKALA 1:5000

OG. 0007.5.2011

Załącznik Nr 19  
do uchwały Nr VIII/48/11  
Rady Gminy Orla 226  
z dnia 30 listopada 2011 r.

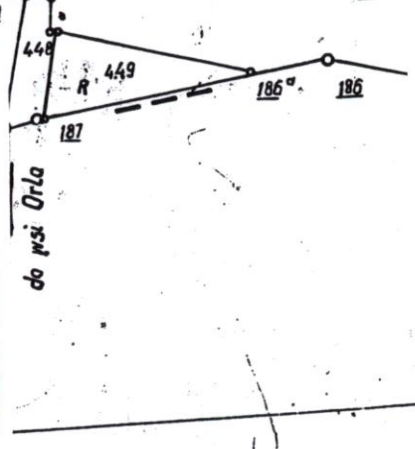


Starostwo Powiatowe w Bielsku Podlaskim

Powiatowy Ośrodek Dokumentacji  
Geodezyjnej i Kartograficznej

Reprodukowanie, rozpowszechnianie i rozprowadzanie niniejszego dokumentu wymaga zezwolenia, o którym mowa w art. 17 ustawy z dnia 17 maja 2004 r. Prawo geodezyjne i kartograficzne (Dz.U. z 2004 r. nr 30, poz. 163 z późniejszymi zmianami) Z up. STAROSTY Bielsk Podlaski

21-11-2011  
Jan Szachowicz  
Podpisany w Wydziale Geodezji i Kartografii



Starostwo Powiatowe w Bielsku Podlaskim  
Powiatowy Ośrodek Dokumentacji  
Geodezyjnej i Kartograficznej

Poświadczam stąd zgodność niniejszej mapy z oryginałem  
przyjętym dopaństwowego zasobu geodezyjnego i kartograficznego  
w dniu 11.10.1969

.....  
.....  
Bielsk Podlaski MAPA NIE MOŻE SŁUŻYĆ  
DO CELOW PROPERTOWYCH

21-11-2011  
Jan Szachowicz  
Podpisany w Wydziale Geodezji i Kartografii



# OBRĘB SZER NIE

SKALA 1:5000

CG.0007.5.20M

Załącznik Nr 20  
do uchwały Nr VIII/48/11  
Rady Gminy Orla 227  
z dnia 30 listopada 2011 r.



Starostwo Powiatowe w Bielsku Podlaskim  
Powiatowy Ośrodek Dokumentacji  
Geodezyjnej i Kartograficznej  
Poświadczam zgodność niniejszej mapy z oryginałem  
przyjętym do podstawy ewidencji geodezyjnej i kartograficznej  
w dniu 15.07.1989 r.  
L zaewidencjonowaniu pod Nr. 2567.1/86

Starostwo Powiatowe w Bielsku Podlaskim  
Powiatowy Ośrodek Dokumentacji  
Geodezyjnej i Kartograficznej  
Poświadczam, że reprodukcja, rozpowszechnianie i rozprowadzanie  
niniejszego dokumentu wymaga zezwolenia, o którym  
mowa w art. 18 ust. 1 i 2 pkt 17 maja 1989 r. Prawo  
geodezyjne i kartograficzne (Dz. U. Nr 30, poz. 163  
z późniejszymi zmianami)  
Bielsk Podlaski  
Z up. STAROSTY

NINIEJSZA MAPA NIE MOŻE SŁUżyć  
DO CELÓW PROJEKTOWYCH  
11.11.2011  
Geodezja i Kartografia

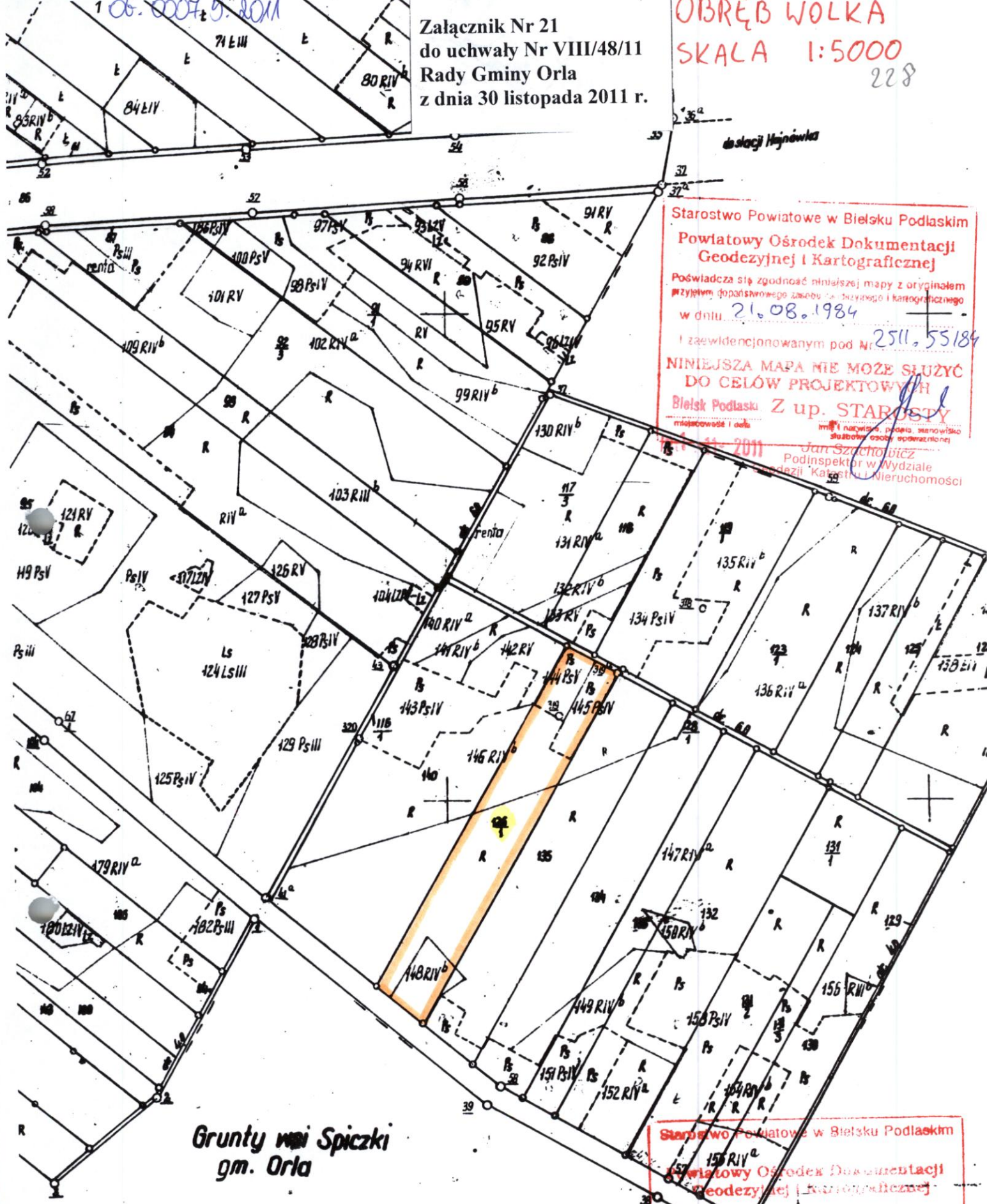
11.11.2011  
Geodezja i Kartografia



1 06. 0007 9. 2011

Załącznik Nr 21  
do uchwały Nr VIII/48/11  
Rady Gminy Orla  
z dnia 30 listopada 2011 r.

**OBRĘB WÓLKA**  
**SKALA 1:5000**  
228



**Grunty wsi Spiczki  
gm. Orla**

Starostwo Powiatowe w Bielsku Podlaskim  
**Powiatowy Ośrodek Dokumentacji  
Geodezyjnej i Kartograficznej**  
Poświadczam, że zgodność niniejszej mapy z oryginałem  
przyjętym do państwowego zasobu geodezyjnego i kartograficznego  
w dniu **21.08.1984**  
i zaewidencjonowanym pod Nr **2511/55184**  
**NINIEJSZA MAPA NIE MOŻE SŁUŻYĆ  
DO CEŁÓW PROJEKTYWYCH**  
Bielsk Podlaski, Z up. STAROSTY  
miejscowość i data **11-11-2011**  
Jan Szlachowicz  
Podinspektor w Wydziale  
Geodezji i Nieruchomości

Starostwo Powiatowe w Bielsku Podlaskim  
**Powiatowy Ośrodek Dokumentacji  
Geodezyjnej i Kartograficznej**  
Reprodukcja i rozpowszechnienie niniejszego dokumentu jest zabronione  
mowa w art. 18 § 1 pkt 1 i 2 ustawy z dnia 17 maja 1984 r. o prawie  
geodezyjnym i kartograficznym (Dz. U. Nr 30, poz. 163  
z późniejszymi zmianami)

**WOJEWÓDZKIE BIURO GEODEZJI I URZĄDZEN ROLNYCH  
W BIAŁYMSTOKU**

Kierownik Robót

Bielsk Podlaski  
miejscowość i data **21-11-2011**  
Z up. STAROSTY  
miejscowość i data **11-11-2011**  
Podinspektor w Wydziale  
Geodezji i Nieruchomości