

Minimalne parametry zamówienia

1. instalacja mostu oświetleniowego o udźwigu użytkowym 250 kg każdy .

W skład mostu oświetleniowego wchodzi:

1.1 Dwie wciągarki łańcuchowe z napędem elektrycznym

- Wciągarki o udźwigu 250 kg każda
- Długość łańcucha – 10m
- Standard wykonania – D8+
- Wyłączniki krańcowe – w obudowie wciągarki – dla położenia górnego i dolnego ładunku
- Łańcuch zakończony obrotowym hakiem
- Masa własna wciągarki max. 12 kg
- Łańcuch, hak i obudowa w kolorze czarnym
- Zasobnik na łańcuch w kolorze czarnym

Wykonać instalację zasilającą wyciągarki zgodnie z projektem warsztatowym (po stronie Oferenta/Wykonawcy)

1.2 Kratownica mostu – belka kratownicowa aluminiowa

- Kratownica aluminiowa o przekroju trójkąta i wymiarach osiowych 240 x 240 mm, długość kratownicy 8m
- Kratownica w wykonaniu HD – rura główna o przekroju 48.3 x 3 m
- Połączenia przy pomocy „beczek” i sworzni
- Kratownica malowana proszkowo

1.3 Elementy mocujące

Uchwyt mocowania wciągarki:

- Uchwyt wykonać z blachy stalowej 10 mm .

- Kotwić do stropu lub konstrukcji zgodnie z opracowaniem projektu warsztatowego (po stronie Oferenta/Wykonawcy)

1.4 System sterowania / kasetta sterownicza

Trawers do podwieszenia belki mostu wykonana z profilu kwadratowego stalowego wyposażonego w dwie obejmy typu aliscraf o udźwigu 250 kg każdy mocowanych do profilu kwadratowego zgodnie za pomocą nakrętki z uchem M14.

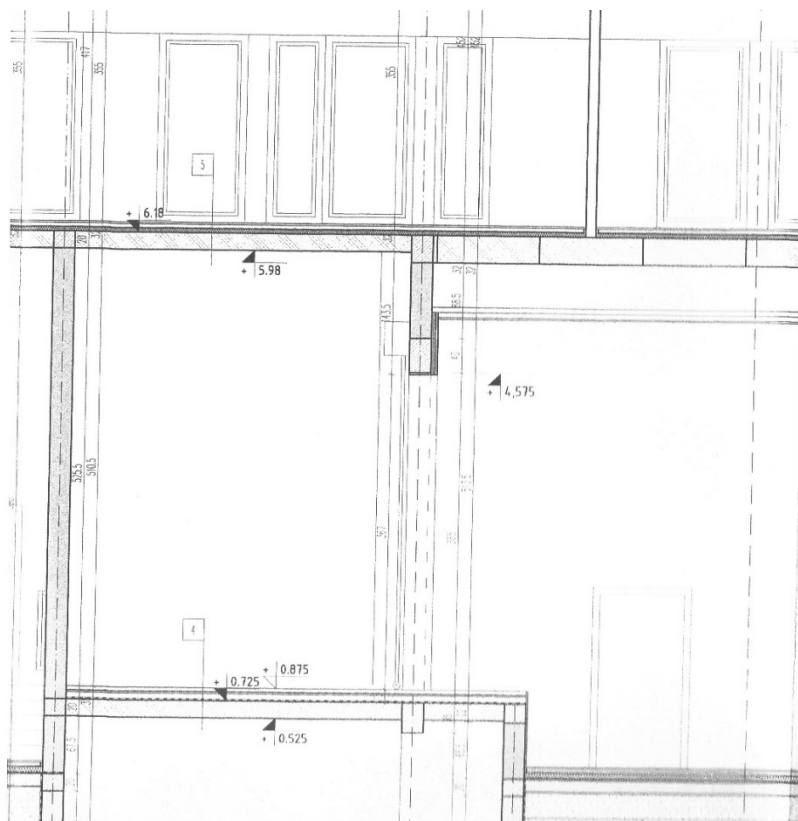
Jako elementy do mocowania wciągarki do uchwytu, jak również dźwigara kratowego do haka wciągarki należy zastosować szakłę typu omega o udźwigu min. 4,75 t i rozmiarze $\frac{3}{4}$ ' i szakłę min. 2t. o rozmiarze $\frac{1}{2}$ '

2. Szkolenie użytkowników

3. Wykonanie dokumentacji powykonawczej

4. montaż mechaniki do gotowej konstrukcji.

Rzuty i zdjęcia sceny :





Ministerstwo
Kultury
i Dziedzictwa
Narodowego

