

**MIEJSCOWY PLAN ZAGOSPODAROWANIA PRZESTRZENNEGO W GMINIE ORLA**

**OB. PASZKOWSZCZYŻNA OBSZAR II ETAP**

0 10 20 30 40

SKALA 1:1000

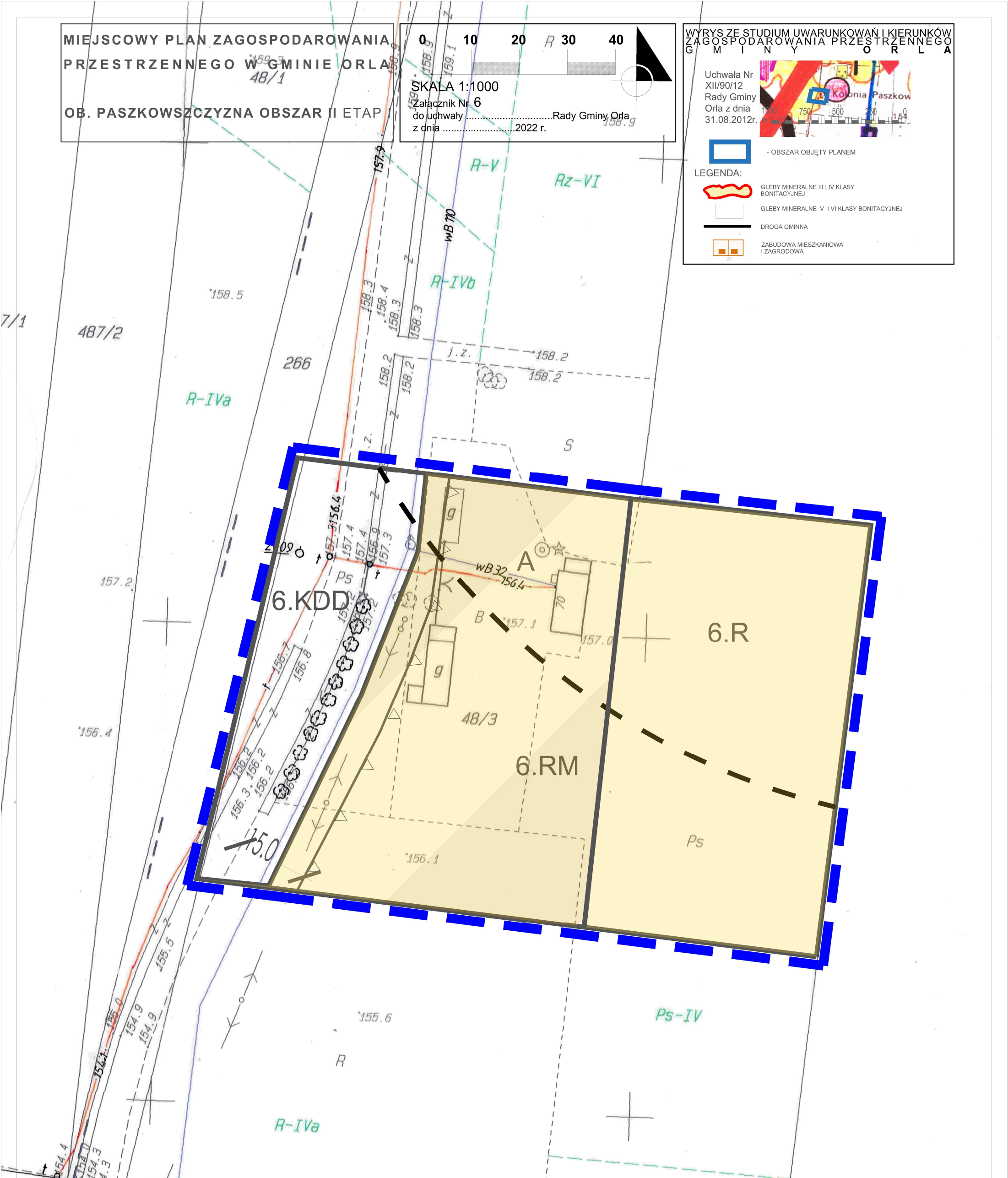
Załącznik Nr 6  
do uchwały ..... Rady Gminy Orla  
z dnia ..... 2022 r.

WYRYS ZE STUDIUM UWARUNKOWAŃ I KIERUNKÓW ZAGOSPODAROWANIA PRZESTRZENNEGO G M I N Y O R L A

Uchwała Nr XII/90/12  
Rady Gminy Orla z dnia 31.08.2012r.

LEGENDA:

- OBSZAR OBJĘTY PLANEM
- GLEBY MINERALNE III I IV KLASY BONITACYJNEJ
- GLEBY MINERALNE V I VI KLASY BONITACYJNEJ
- DROGA GMINNA
- ZABUDOWA MIESZKANIOWA I ZAGRODOWA



LEGENDA:

**OBYWIAZUJĄCE USTALENIA PLANU:**

- OZNACZENIE GRAFICZNE GRANICY PLANU RZECZYWISTA GRANICA OBSZARU OBJĘTEGO PLANEM
- NIEPRZEKRACZALNE LINIE ZABUDOWY
- LINIE ROZGRANICZAJĄCE TERENY O RÓŻNYCH FUNKCJACH LUB ZASADACH ZAGOSPODAROWANIA
- LINIE ROZGRANICZAJĄCE WYDZIELENIA WEWNĘTRZNEGO WYNIKAJĄCEGO ZE STREFY OCHRONNEJ CMENTARZA;

**PRZEZNACZENIE TERENÓW:**

- 6.RM** ZABUDOWA ZAGRODOWA W GOSPODARSTWACH ROLNYCH, OGRODNICZYCH I HODOWLANÝCH;
- 6.R** TERENY ROLNE;
- KDD** TERENY DRÓG PUBLICZNYCH, O PODSTAWOWYM PRZEZNACZENIU POD DROGĘ PUBLICZNĄ KLASY DOJAZDOWEJ;

**INFRASTRUKTURA:**

- S I E Ć W O D O C I A Ğ O W A ;
- S I E Ć E L E K T R O E N E R G E T Y C Z N A n N ;
- S I E Ć T E L E I N F O R M A T Y C Z N A ;

**ELEMENTY INFORMACYJNE:**

- WYMIAROWANIE ODLEGŁOŚCI W METRACH