

MAPA DO CELÓW PROJEKTOWYCH

data opracowania mapy: 27.04.2016r. ark. mapy zasadniczej: 255.414243.255.432.041

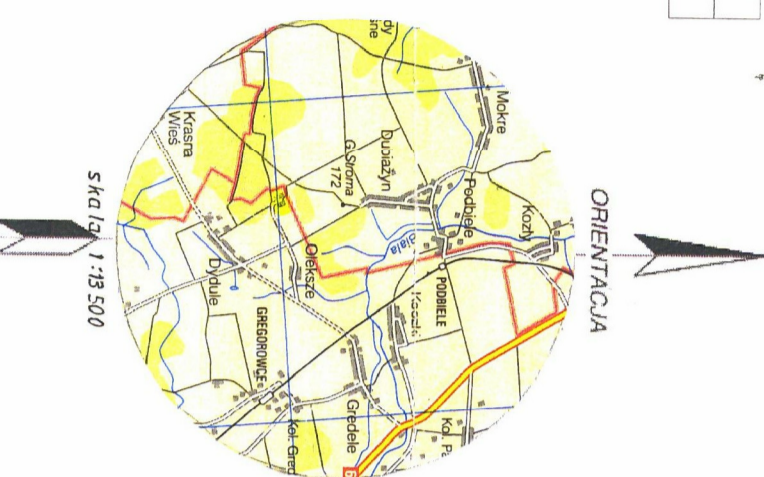
Oznaczenie kancelaryjne zgłoszonej pracy geodezyjnej		Nr Rob. Wyrk.62/2016
Miejscowość		
Jednostka ewidencyjna	identyfikator	200306_2
	nazwa	gm. Orla
w. Obręb ewidencyjny	identyfikator	200306_2.0012
	nazwa	w. Oleksze
	ulica	
SKALA MAPY		
Nazwa układu współrzędnych	prostokątnych płaskich	1:500 (powstała z przekształcenia mapy zasadniczej w skali 1:1000) 1965/2
Oznaczenie granic obszaru który był przedmiotem aktualizacji	wysokościowych	KRONSZTADT 60
Oznaczenie i informacje o służebnościach gruntowych mających wpływ na zagospodarowanie gruntów zlokalizowanych w granicach projektowanej inwestycji		nie badano
Oznaczenie i symbol kontury użytku gruntowego, który nie jest ujawniony w bazie danych ewidencji gruntów i budynków		brak

WYKONAWCA:
 GEODETA PRACOWNIOWY
 "Wroble" Pracownia Geodezyjno-Kartograficzna s.c.
 17-100 Bielsk Podlaski
 ul. Mickiewicza 50/54

Imię i nazwisko nr uprawnień i podpis geodety uprawnionego

INFORMACJA O PUNKTACH OSNOWY PODSTAWOWEJ I SZCZEGÓLWEJ W GRANICACH OPRACOWANIA

nr punktu	położenie punktu



Wzrost: 1,78 m
 Data wpisania operatu technicznego do ewidencji nieruchomości: 2016-05-10
 Imię i nazwisko i podpis osoby reprezentującej organ: **P. MŁOCZ, 2016, 519**
Z up. STAROSTY
 Podpisano w Wydziale Geodezji i Katastru

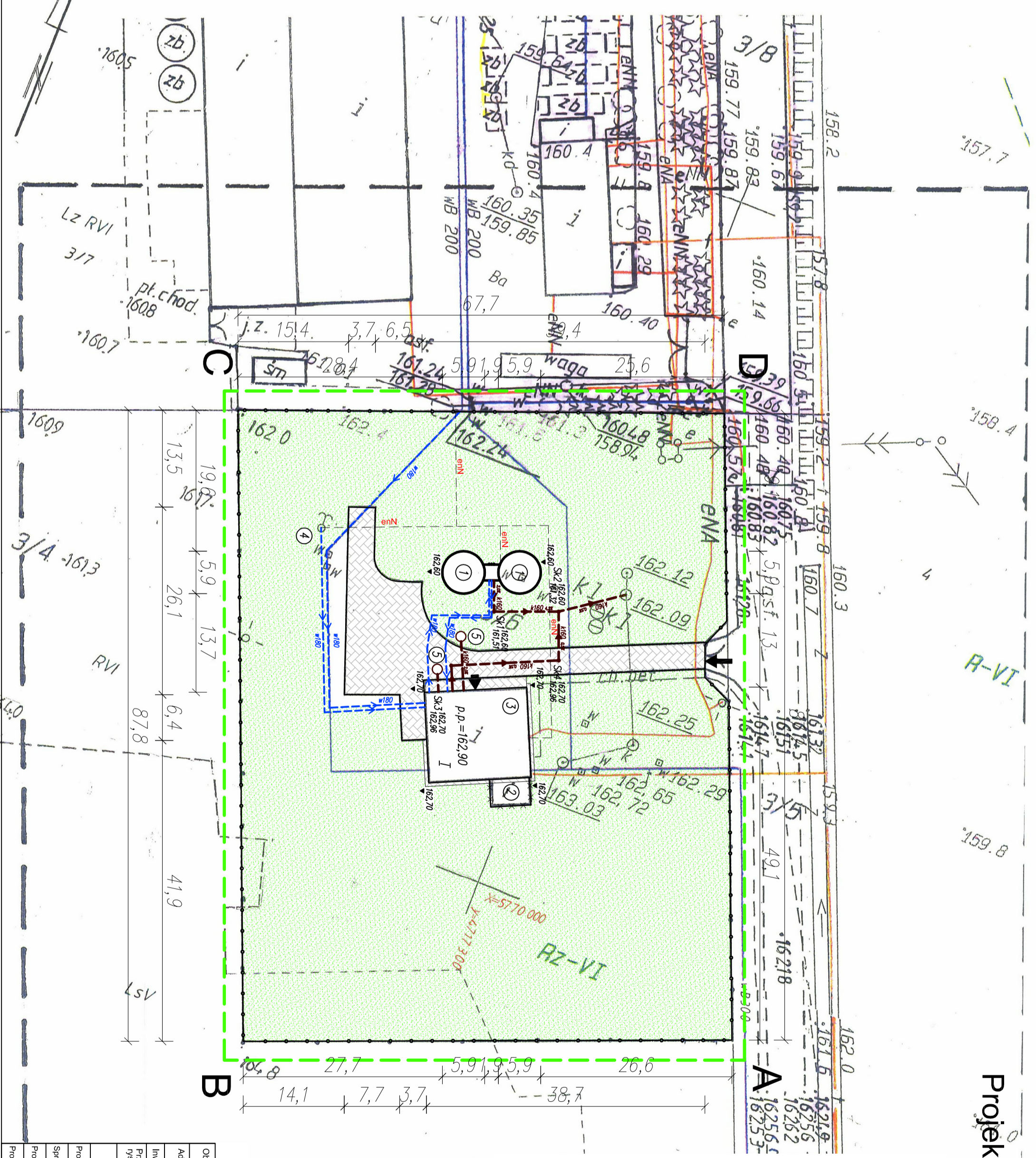
Projekt zagospodarowania terenu

LEGENDA:

- A.....F - zakres opracowania
- 1 - projektowana zbiorniki wyrównawcze V=150m³
- 2 - istniejący garaż - do rozbiórki
- 3 - istniejący budynek stacji wodociągowej
- 4 - istniejąca studnia głębinowa
- 5 - projektowany zbiornik bezodporny V=2m³
- - brama wjazdowa
- ⇨ - główne wejście do budynku
- ⇩ - projektowane ogrodzenie
- ▭ - projektowana pow. utwardzona
- ▭ - projektowane doziemne inst. sanitarne
- ▭ - projektowane doziemne inst. wodociągowe
- ▭ - projektowane doziemne inst. elektryczne
- SK1, SK2 - projektowane studzienki kanalizacyjne

Bilans terenu:
 Powierzchnia zabudowy istniejąca: 183,35m² / 3,10%
 Powierzchnia zab. proj. - zbiorniki: 59,85m² / 1,01%
 Powierzchnia utwardzone: 432,40m² / 7,31%
 Powierzchnia biologiczne czarna: 5 236,50m² / 88,58%
RAZEM: 5 912,10m² / 100%

Za zgodność z oryginałem



Objekt	Rozbudowa, przebudowa stacji wodociągowej w miejscowości Oleksze		
Adres	Działka nr 316 Oleksze, gm. Orla		
Investor	Gmina Orla, ul. Mickiewicza 5, 17-106 Orla		
Przedmiot rysunku	PROJEKT ZAGOSPODAROWANIA TERENU	Skala	1:500
			Nr rys 1
	Imię i nazwisko	Nr uprawnień	Data
Projektant:	inż. Tadeusz Wysocki	BR/2772: BR4979	30.07.2016
Sprawdzający:	inż. Roman Zoro	BR/0892: BR3181	30.07.2016
Projektant:	mgr inż. Sławomir Majewski	PD/0115: PD0308	30.07.2016
Projektant:	mgr inż. Paweł Iwanicki	PD/0086: PD0E/13	30.07.2016