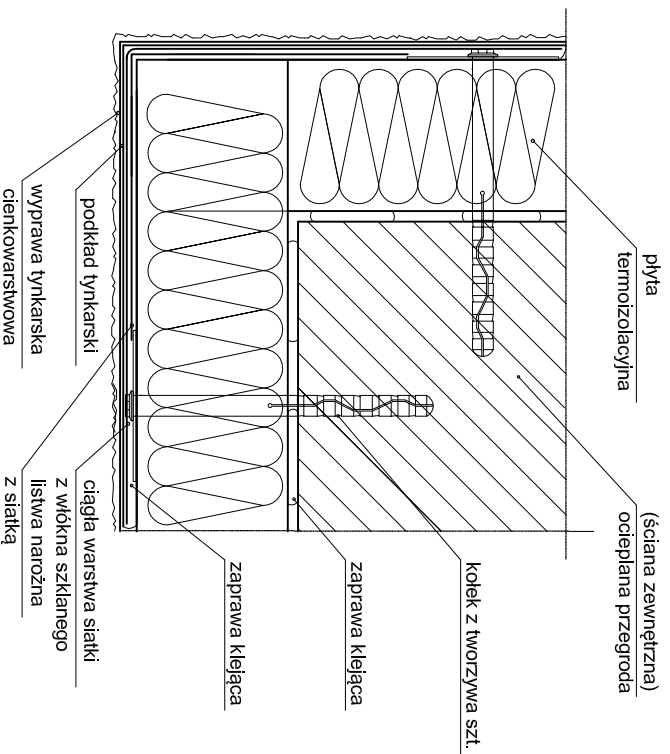


Szczegóły dociepleń

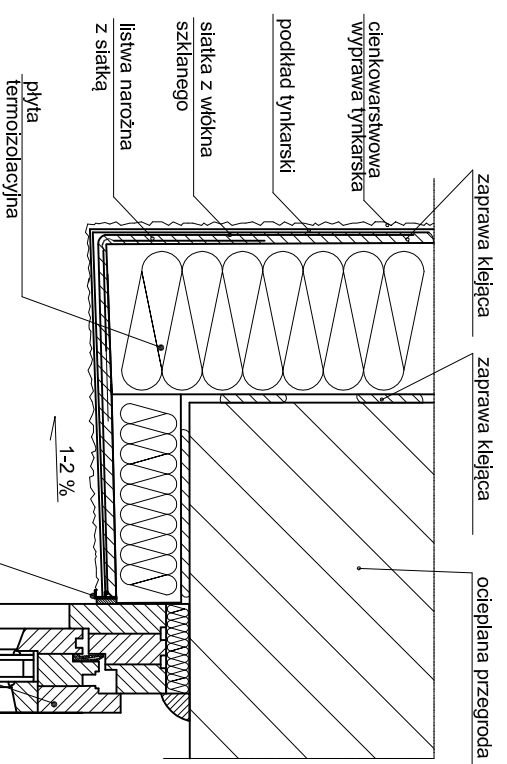
Detail ocieplenia narożnika budynku.

- NAROŻE WYPUKŁE (przekrój poziomy)



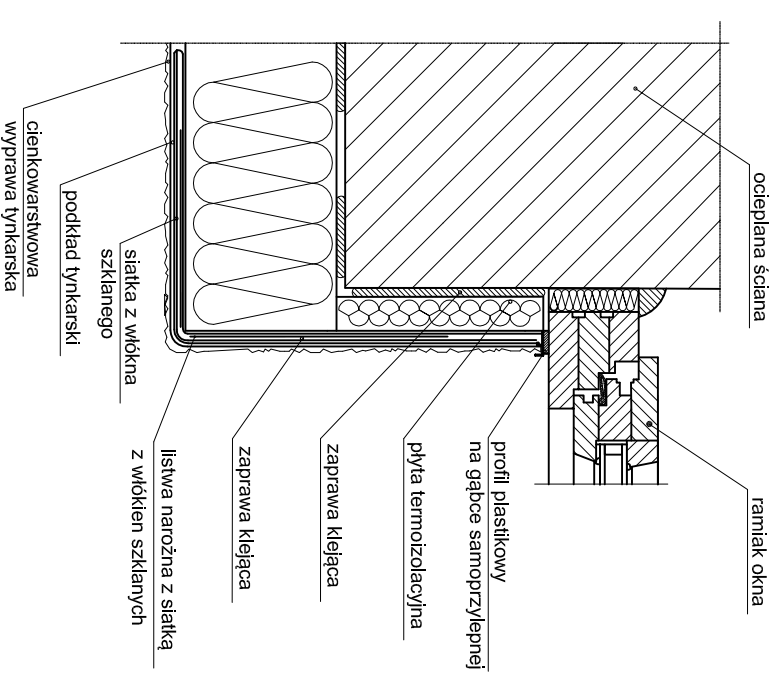
Detail ocieplenia ościeża okiennego lub drzwiowego.

- OŚCIEŻA (przekrój pionowy)



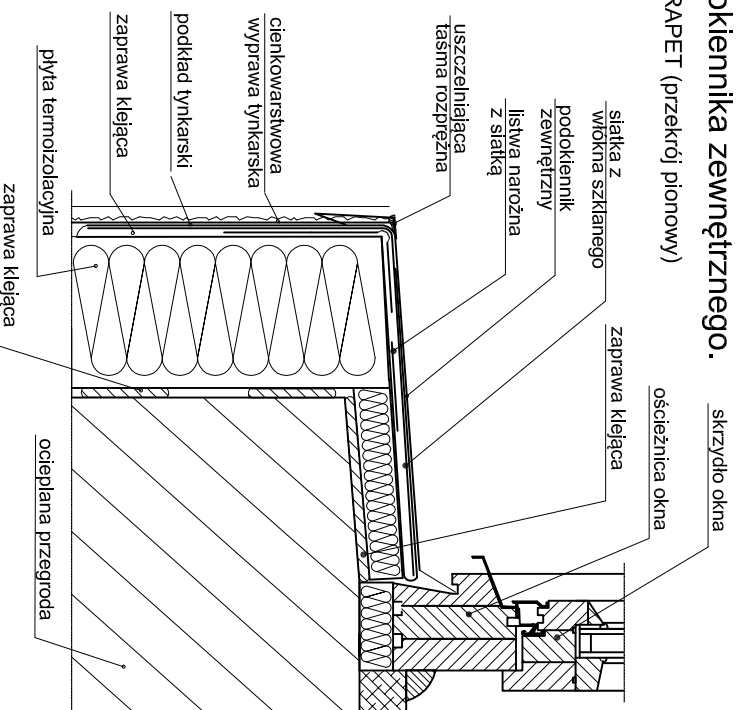
Detail ocieplenia ościeża okiennego lub drzwiowego.

- OŚCIEŻA (przekrój poziomy)



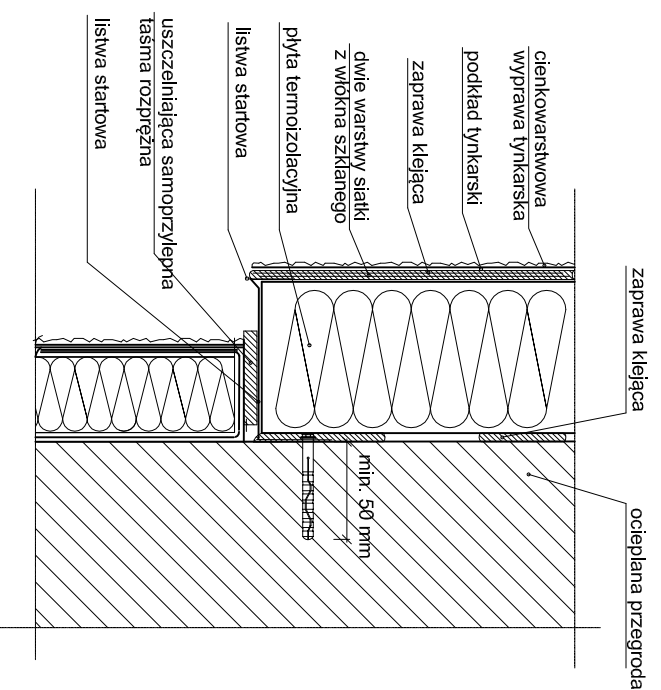
Detail ocieplenia i obróbki blacharskiej podokiennika zewnętrznego.

- PARAPET (przekrój pionowy)



Detail ocieplenia ścian wraz z ociepleniem cokołu.

- COKÓŁ (przekrój pionowy)



Obiekt	Rozbudowa, przebudowa stacji wodociągowej w miejscowości Oleksze		
Adres	Działka nr 3/6 Oleksze, gm. Orta		
Inwestor	Gmina Orta, ul. Młkiewicza 5, 17-106 Orta		
Przedmiot rysunku	SZCZEGÓLNY DOCIEPLENIA	Skala	Nr rys 6
Imię i nazwisko	Specjalność	Nr uprawnień	Data
Projektant:	inż. Tadeusz Wyszowski	Konstrukcyjna i Architektoniczna	30.07.2016
Sprawdzający:	inż. Roman Zero	Konstrukcyjna i Architektoniczna	30.07.2016