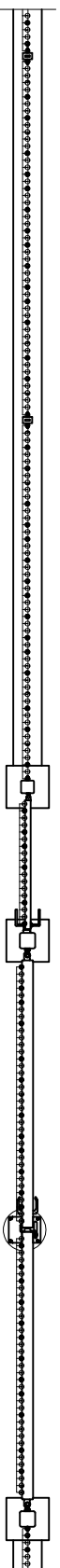
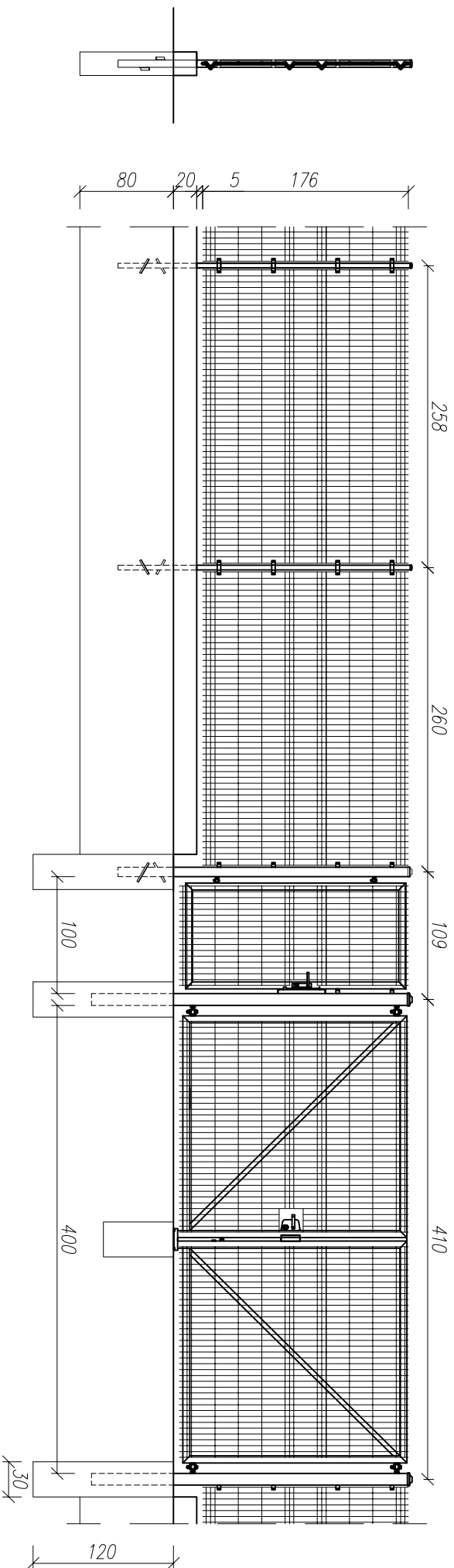
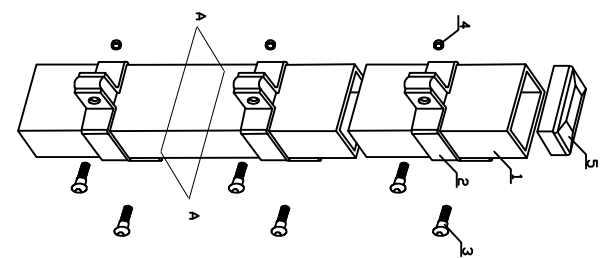
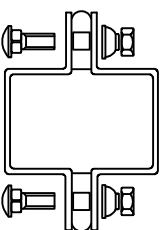


Ogrodzenie



przekrój A-A



- 1 - słupek przestawy, wykonany z kształtownika stalowego 60x40x2 mm.
- 2 - obejmą montażowa - dociskowa. Mocowana za pomocą śruba.
- 3 - śruba montażowa z łbem grzybkowym podszatkowym, klasa 4,8, ocynkowana elektrolitycznie zg. z PN 82406 DIN 603
- 4 - nakrętka samozrywalna ze stali nierdzewnej kl. 4 uniemożliwiająca demontaż przeset ogrodzeniowych.
- 5 - daszek z tworzywa sztucznego mrozoodpornego.

Obiekt	Rozbudowa, przebudowa stacji wodociągowej w miejscowości Oleksze				
Adres	Działka nr 3/6 Oleksze, gm. Oha				
Investor	Gmina Oha; ul. Mickiewicza 5, 17-106 Oha				
Przedmiot rysunku	OGRODZENIE	Skala	1:50	Nr:rys	8
Projektant:	inż. Tadeusz Wyszowski	Specjalność	Konstrukcyjna I Architektoniczna	Nr uprawnień	BI/27172; BI/49179
Sprawdzający:	inż. Roman Zero		Konstrukcyjna I Architektoniczna		BI/108192; BI/31181
				Data	30.07.2016
				Podpis	