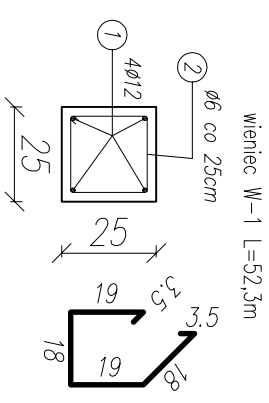
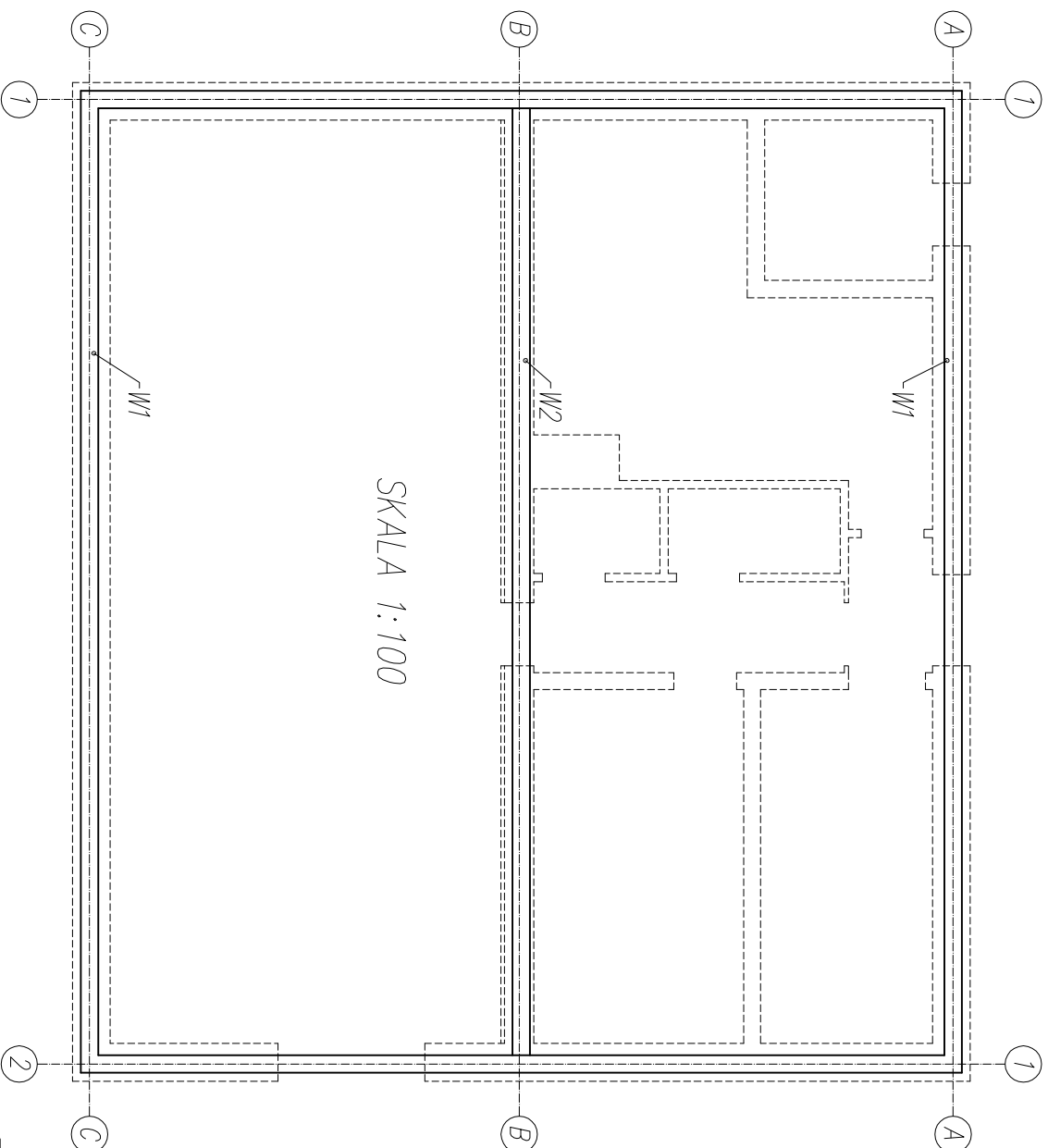
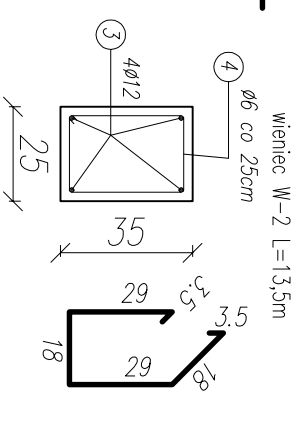


# Rzut stropu



210 ø6 ② L=81cm

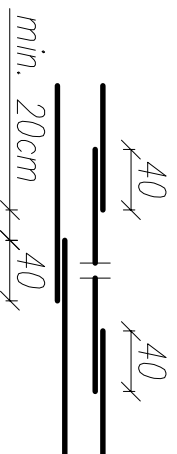
4 ø12 ① L=5230cm  
 Nr1 ø12 - 185,77kg RB400  
 Nr2 ø6 - 46,60kg St0



54 ø6 ② L=101cm

4 ø12 ① L=1350cm  
 Nr3 ø12 - 47,95kg RB400  
 Nr4 ø6 - 12,10kg St0

Łączenie prętów (wg PN-B-03264:2002r.)



Obiekt	Rozbudowa, przebudowa stacji wodociągowej w miejscowości Oleksze			
Adres	Działka nr 3/6 Oleksze, gm. Ota			
Investor	Gmina Ota; ul. Mickiewicza 5; 17-106 Ota			
Przedmiot rysunku	RZUT STROPU	Skala	1:100	Nr:rys 9
	Inie i nazwisko	Specjalność	Nr uprawnień	Data
Projektant:	inż. Tadeusz Wyszowski	Konstrukcyjna i Architektoniczna	BI/27772; BI/49/79	30.07.2016
Sprawdzający:	inż. Roman Zero	Konstrukcyjna i Architektoniczna	BI/108/92; BI/31/81	30.07.2016