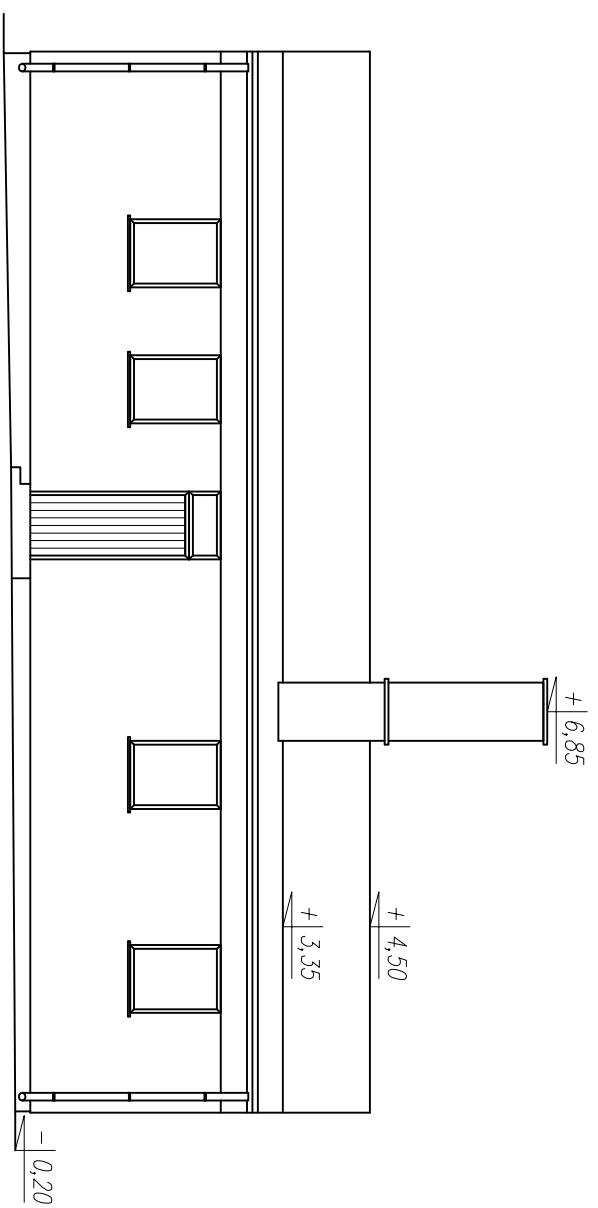
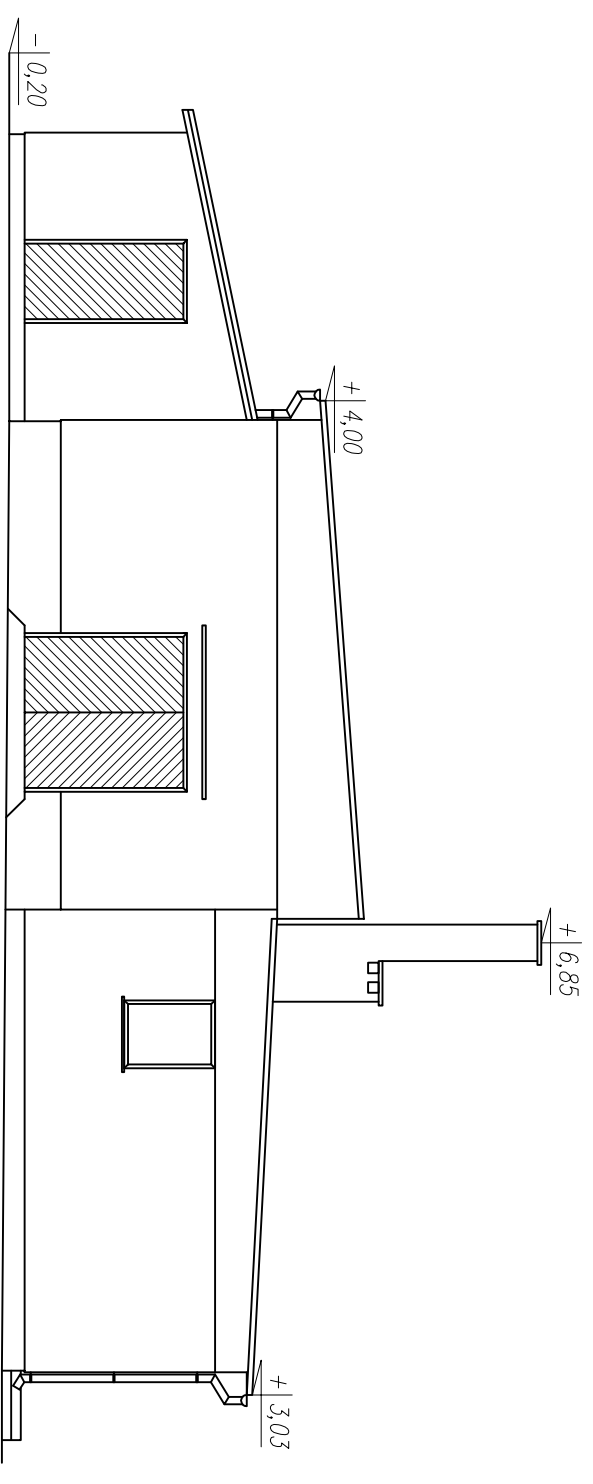


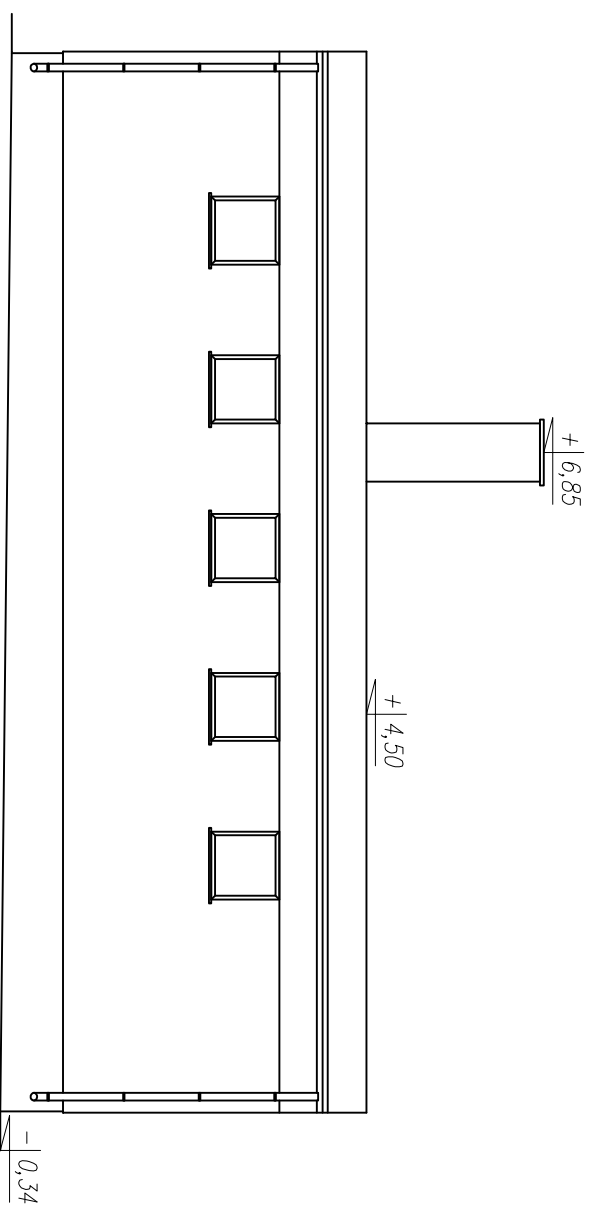
Elewacje - inwentaryzacja



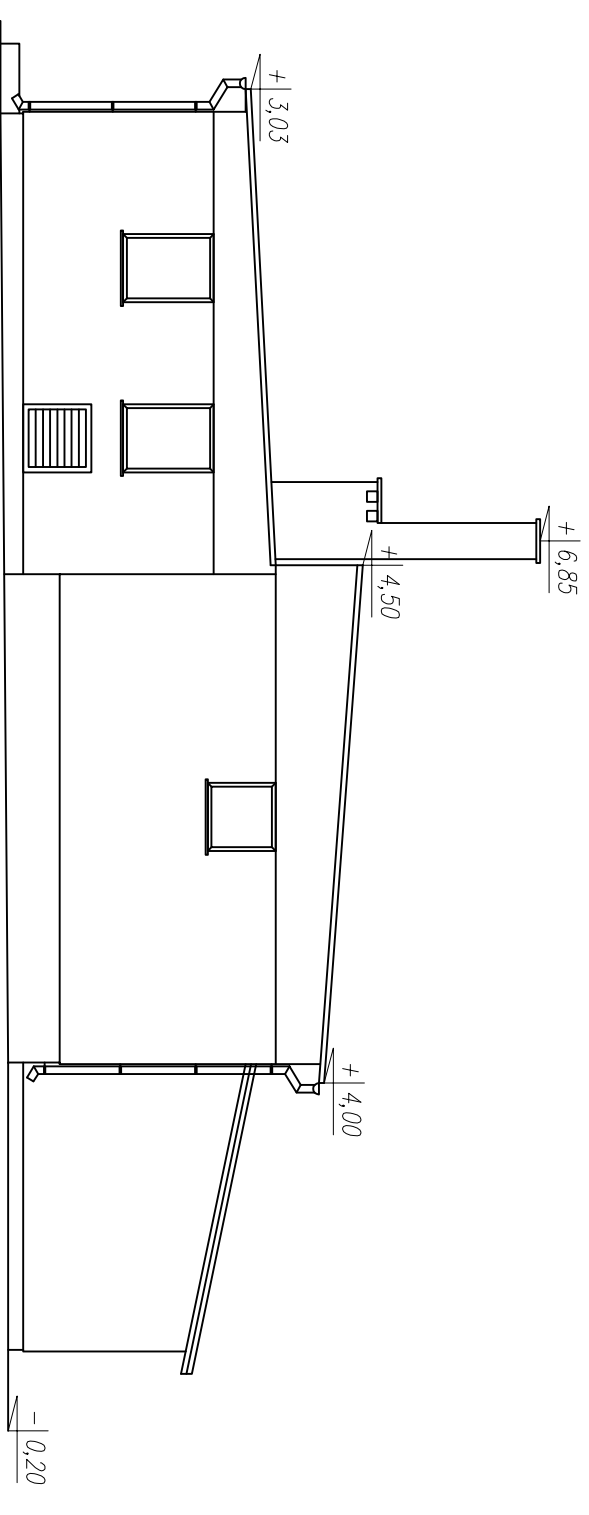
1-1



2-2



3-3



4-4

Obiekt	Rozbudowa, przebudowa stacji wodociągowej w miejscowości Oleksze				
Adres	Działka nr 3/6 Oleksze; gm. Orla				
Investor	Gmina Orla; ul. Młokiewicza 5; 17-106 Orla				
Przedmiot rysunku	ELEWACJE - INWENTARYZACJA			Skala	Nr rys
	Imię i nazwisko	Specjalność	Nr uprawnień	Data	Podpis
Projektant:	inż. Tadeusz Wyszowski	Konstrukcyjna i Architektoniczna	BI/27/72; BI/49/79	30.07.2016	
Sprawdzający:	inż. Roman Zero	Konstrukcyjna i Architektoniczna	BI/108/92; BI/31/81	30.07.2016	