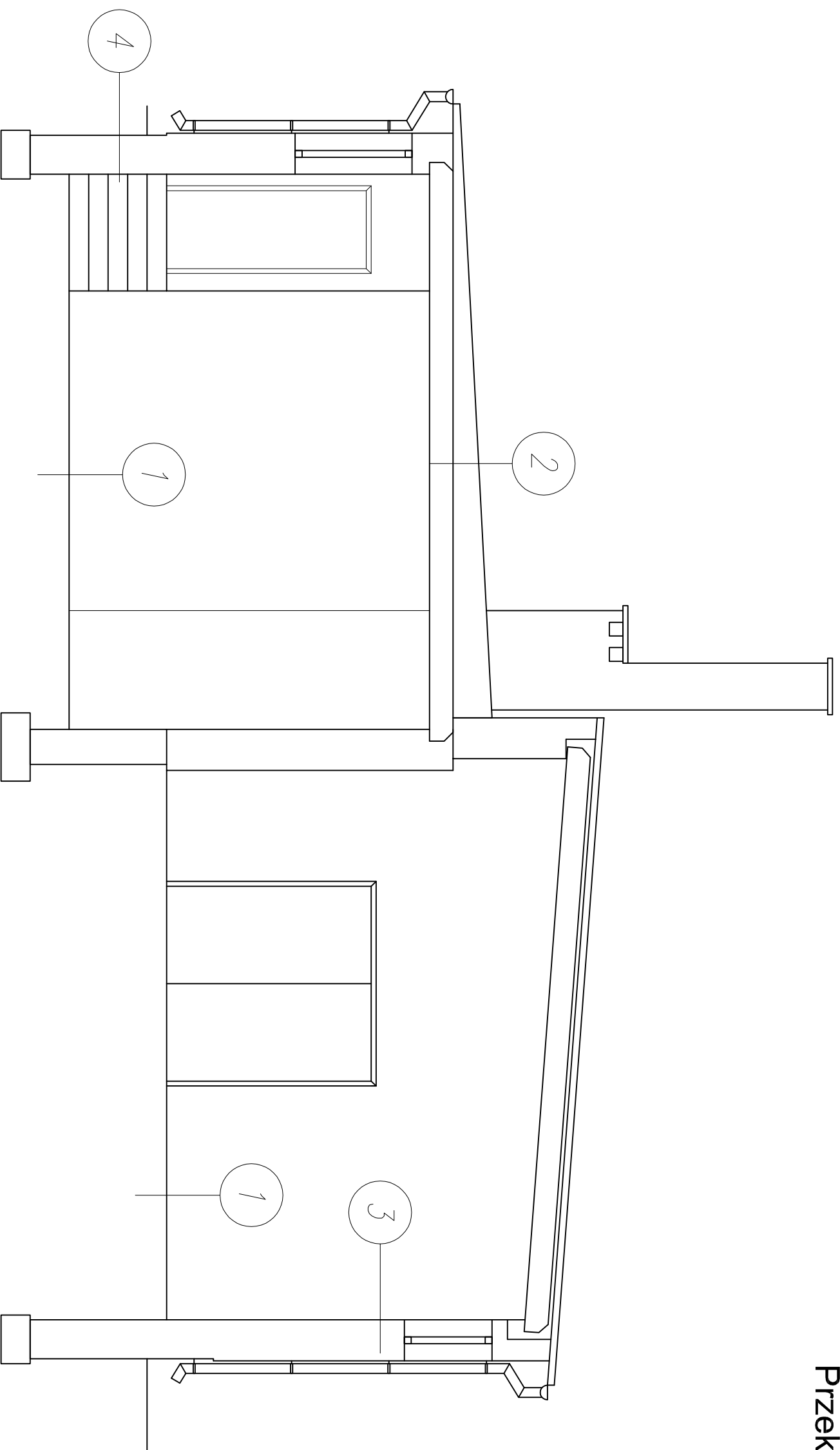


# Przekrój - inwentaryzacja



5,0cm	beton odp. na ścieranie	3x papa	42,0cm	blok ścienny kanatowy	30,0cm	beton B20
10,0cm	szlichta betonowa	szlichta betonowa		ocieplony BZ	5,0cm	
	papa	stropian			3,0cm	szlichta betonowa
10,0cm	podsyпка z piasku	żuzłobeton pachwinowy				2x lepek asfaltowy
	grunt rodzimy	1x papa				
		24,0cm płyta kanatowa				

Obiekt	Rozbudowa, przebudowa stacji wodociągowej w miejscowości Oleksze				
Adres	Działka nr 3/6 Oleksze; gm. Orta				
Inwestor	Gmina Orta; ul. Młkiewicza 5; 17-106 Orta				
Przedmiot rysunku	PRZEKRÓJ A-A - INWENTARYZACJA	Skala	1:50	Nr rys	2
	Imię i nazwisko	Specjalność	Nr uprawnień	Data	Podpis
Projektant:	inż. Tadeusz Wyszowski	Konstrukcyjna i Architektoniczna	BI/27/72; BI/49/79	30.07.2016	
Sprawdzający:	inż. Roman Zero	Konstrukcyjna i Architektoniczna	BI/108/92; BI/37/81	30.07.2016	