

MAPA DO CELÓW PROJEKTOWYCH

data opracowania mapy: 27.04.2016r. ark. mapy zasadniczej: 255.414243.255.432.041

Oznaczenie kancelaryjne zgłoszonej pracy geodezyjnej: Nr Rob. Wyrk.62/2016

Miejscowość: 200306_2

Jednostka ewidencyjna: gm. Orla

w. Obręb ewidencyjny: 200306_2.0012

SKALA MAPY: 1:500 (powstała z przekształcenia mapy zasadniczej w skali 1:1000) 1965/2

Nazwa układu współrzędnych: prostokątnych płaskich wysokościowych KRONSZTADT 60

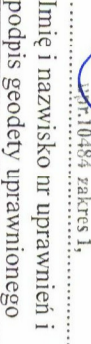
Oznaczenie granic obszaru który był przedmiotem aktualizacji: -----

Oznaczenie i informacje o służebnościach gruntowych mających wpływ na zagospodarowanie gruntów zlokalizowanych w granicach projektowanej inwestycji: nie badano

Oznaczenie i symbol konturu użytku gruntowego, który nie jest ujawniony w bazie danych ewidencji gruntów i budynków: brak

WYKONAWCA:

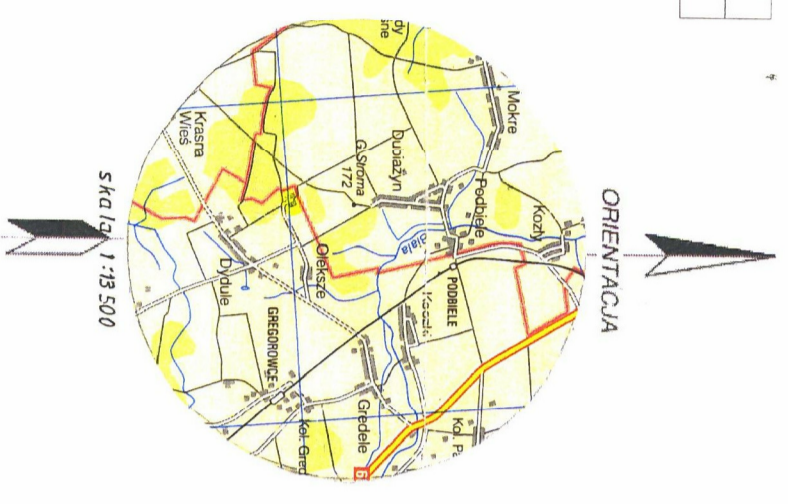
GEODETA PRACOWNICY
"Wroble" Pracownia Geodezyjno-Kartograficzna s.c.
17-100 Bielsk Podlaski
ul. Mickiewicza 50/54



Zdzisław Krasowski
ul. 1044 zakr. 1.
Imię i nazwisko nr uprawnień i podpis geodety uprawnionego

INFORMACJA O PUNKTACH OSNOWY PODSTAWOWEJ I SZCZEGÓLWEJ W GRANICACH OPRACOWANIA

nr punktu	położenie punktu



Wskazano się za niniejszy dokument został opracowany w wyniku wykonania pomiarów i kartograficznych, których rezultaty zawiera operatorka, opisany do ewidencji materiałów zasobu geodezyjnego. Organ prowadzący projektowy zasob geodezyjny i kartograficzny: STAROSTA BIELSKI
Data wpisania operatu technicznego do ewidencji materiałów zasobu: 2016-05-10
Imię, nazwisko i podpis osoby reprezentującej organ: Z up. STAROSTY
Podpisano: w Wydziale Geodezji i Katastru
Ferra Dymczyk
Podpisano: w Wydziale Geodezji i Katastru

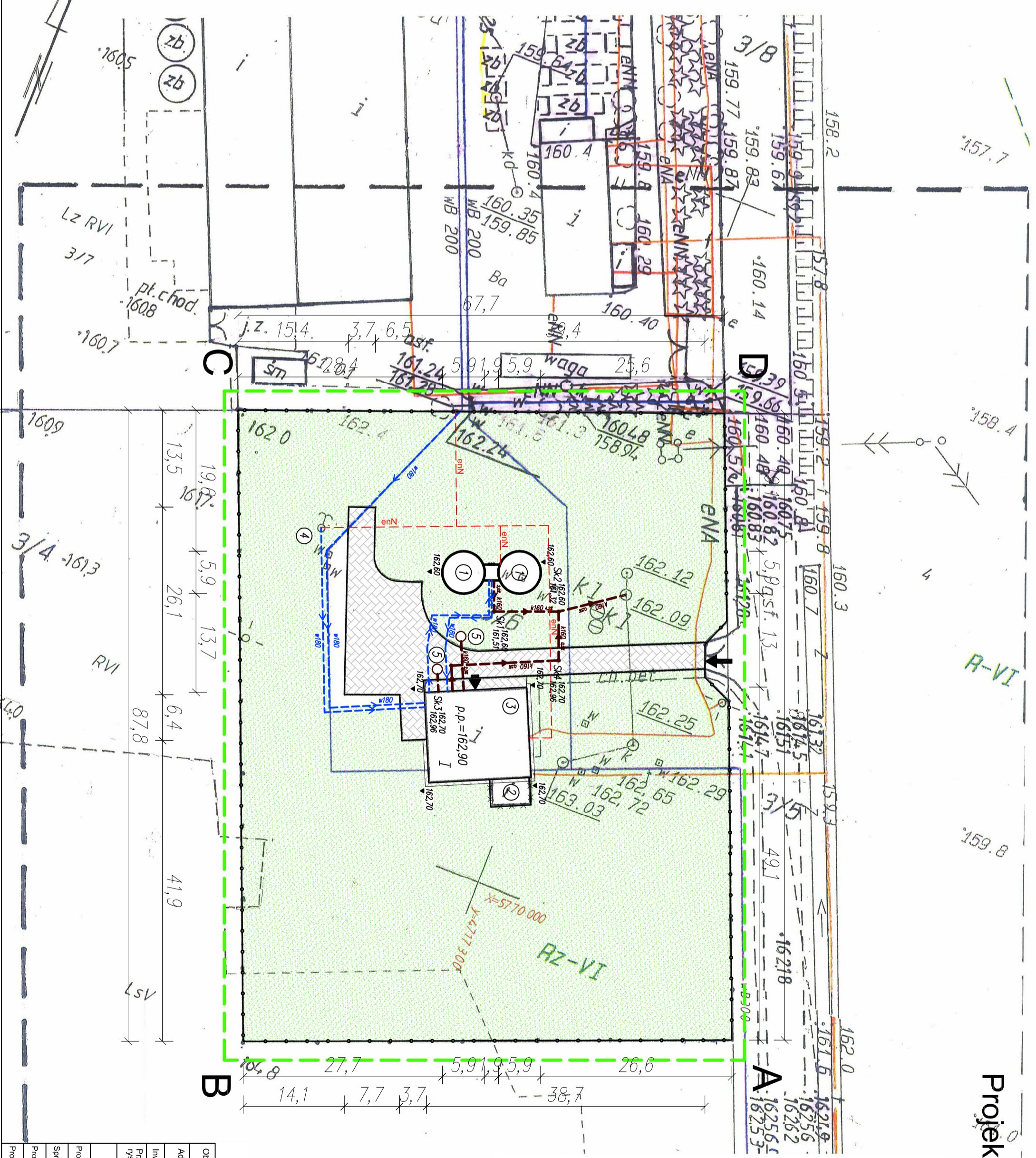
Projekt zagospodarowania terenu

LEGENDA:

- A.....F - zakres opracowania
- 1 - projektowana zbiorniki wyrównawcze V=150m³
 - 2 - istniejący garaż - do rozbiórki
 - 3 - istniejący budynek stacji wodociągowej
 - 4 - istniejąca studnia głębinowa
 - 5 - projektowany zbiornik bezodpływowy V=2m³
- brama wjazdowa
 - ⇨ główne wejście do budynku
 - ⇩ projektowane ogrodzenie
 - ▭ projektowana pow. ulwardzona
 - ▭ projektowane doziemne inst. sanitarne
 - ▭ projektowane doziemne inst. wodociągowe
 - ▭ projektowane doziemne inst. elektryczne
 - SK1, SK2 - projektowane studzienki kanalizacyjne

Bilans terenu:
Powierzchnia zabudowy istniejąca: 183,35m² / 3,10%
Powierzchnia zab. pof. - zbiorniki: 59,85m² / 1,01%
Powierzchnia ulwardzone: 432,40m² / 7,31%
Powierzchnia biologiczne czarna: 5,236,50m² / 88,58%
RAZEM: 5 912,10m² / 100%

Za zgodność z oryginałem



Objekt	Rozbudowa, przebudowa stacji wodociągowej w miejscowości Oleksze		
Adres	Działka nr 316 Oleksze, gm. Orla		
Inwestor	Gmina Orla, ul. Mickiewicza 5, 17-106 Orla		
Przedmiot rysunku	PROJEKT ZAGOSPODAROWANIA TERENU	Skala	1:500
			Nr rys 1
	Imię i nazwisko	Nr uprawnień	Data
Projektant:	inż. Tadeusz Wysocki	BI/2772; BI/4979	30.07.2016
Sprawdzający:	inż. Roman Zaro	BI/10892; BI/3181	30.07.2016
Projektant:	mgr inż. Sławomir Majewski	PD/01151P/003/08	30.07.2016
Projektant:	mgr inż. Paweł Iwanicki	PD/0086P/00E/13	30.07.2016