

Załącznik Nr 10 do SWZ

Zestawienie wyposażenia Dziennego Domu Pomocy

„Przebudowa, nadbudowa oraz zmiana sposobu użytkowania budynku po byłym ośrodku zdrowia na dzienny dom pomocy”

Lp.	Nazwa produktu	Ilość
Pomieszczenie: Kuchnia		
1.	zmywarka: - do zabudowy – tak - szerokość – min. 59,0 cm - głębokość – min. 55,0 cm - wysokość – min. 80,5 cm - pojemność – min. 12 kpl. - klasa energetyczna – min. A+ - zabezpieczeniem przed zalaniem – tak - rodzaj panelu sterowania – ukryty - wskaźnik braku nablyszczacza – tak - wskaźnik braku soli – tak - opóźnienie startu pracy – tak - koszt na sztukę – tak	1 szt.
2.	lodówka: - szerokość – min. 54,0 cm - głębokość – min. 54,50 cm - wysokość – min. 193,0 cm - liczba drzwi – 2 - pojemność użytkowa zamrażarki – 70 l - pojemność użytkowa chłodziarki – min. 220 l - bezszronowa – tak - klasa energetyczna – min. A+ - alarm otwartych drzwi – tak	1 szt.
3.	płyta indukcyjna: - do zabudowy – tak - rodzaj płyty – indukcyjna - szerokość – min. 57,0 cm - głębokość – min. 51,0 cm - sterowanie płyty grzewczej: dotykowe - liczba pól grzewczych – 4 - moc przyłączeniowa – min. 6500 W - elektroniczne rozpoznawanie obecności naczyń – tak - funkcja timer – tak - napięcie zasilania – min. 400 V - zabezpieczenie przed dziećmi – tak - zabezpieczenie przed przegrzewaniem – tak	1 szt.
4.	piekarnik - do zabudowy – tak	1 szt.

	<ul style="list-style-type: none"> - szerokość – min. 59,0 cm - głębokość – min. 55,0 cm - wysokość – min. 59,0 cm - wewnątrz piekarnika – emalia - klasa energetyczna – min. A + - rodzaj piekarnika – elektryczny - pojemność – min. 70 l - termoobieg – tak - napięcie zasilania – 230 V - wyposażenie: 1 głęboka półka blaszana, 1 płytka półka blaszana, 1 półka siatkowa 	
5.	<p>okap:</p> <ul style="list-style-type: none"> - do zabudowy – tak - szerokość – 59,0 cm - głębokość – min. 25,0 cm - wysokość – 16,0 cm - klasa energetyczna – min. A - oświetlenie LED – tak - wydajność maksymalna – min. 300 m³/h - poziom hałasu – max. 65 dB 	1 szt.
6.	<p>kuchenka mikrofalowa:</p> <ul style="list-style-type: none"> - szerokość – min. 45,0 cm - głębokość – min. 26,0 cm - wysokość – min. 33,0 cm - pojemność – min. 20 l - moc mikrofal – min. 700 W - sterowanie – elektroniczne - funkcje podstawowe – podgrzewanie, rozmrażanie, grill - moc grilla – min. 900 W 	1 szt.
7.	<p>zabudowa meblowa (wg załączonych rysunków) - Fronty oraz korpusy wykonane z płyty obustronnie laminowanej o grubości min. 18 mm. Błat kuchenny grubości nie mniejszej niż 38 mm z wierzchem i krawędziami oklejonymi laminatem HPL o grubości 0,7-0,8 mm. Płaszczyzna dolna pokryta materiałem przeciwpiętrznym. Fronty oraz blaty wykończone ABS lub PCV gr. 2 mm w kolorze płyty, korpusy pcv 0,6-1,0 mm. Kolorystyka płyty do uzgodnienia. Dolne szafki stojące na nóżkach regulowanych o wysokości 10cm zasłonięte cokołem, prowadnice szuflad metalowe z cichym domykiem, zawiasy z zintegrowanym cichym domykiem. Szafki górne zamontowane na listwie metalowej za pomocą zawieszek regulowanych. Nie dopuszcza się zaślepek na widocznych elementach. Plecy mebli wykonane z płyty HDF o grubości min. 3 mm, w kolorze zbliżonym do korpusów, wpuszczone w boki. Uchwyty metalowe zastosowane w meblach powinny być metalowe o rozstawie otworów mocujących minimum 128 mm, podłużne, metalowe w kolorze aluminium naturalne lub satyna. Przed realizacją konieczne pomiary z natury.</p>	1 kpl.
<i>Pomieszczenie: sala zajęć 2/ jadalnia</i>		
1.	<p>stół konferencyjny składany 180 cm x 90 cm. Błat stołu wykonany z płyty obustronnie laminowanej grubości min. 25 mm. Kolorystyka płyty do uzgodnienia. Stelaż aluminiowy, składany, zakończony stopkami z</p>	2 szt.

	możliwością regulacji do poziomowania.	
2.	Krzesła: - materiał wykonania ramy – metalowa, chromowana - materiał wykonania siedziska i oparcia – plastik - szerokość siedziska min. 40,0 cm - głębokość siedziska min. 40,0 cm - wysokość całkowita min. 77,0 cm - szerokość oparcia min. 42,0 cm - wysokość oparcia 35,0 cm. - możliwość sztaplowanie – tak, min. po 8 szt. - możliwość wybrania kolorów/mieszanie kolorów – tak	16 szt.
3.	regał z półkami (wg załączonych rysunków) Regał zbudowany z trzech modułów, fronty oraz korpusy wykonane z płyty obustronnie laminowanej gr. 18 mm. Fronty wykończone ABS lub PCV gr. 2 mm w kolorze płyty, korpusy pcv 0,6-1 mm. Kolorystyka płyty do uzgodnienia. Fronty górne i dolne podnoszone i opuszczane na podnośnikach gazowych. Zawiasy z zintegrowanym cichym domykiem. Nie dopuszcza się zaślepek na widocznych elementach. Plecy mebli wykonane z płyty HDF o grubości 3 mm, w kolorze zbliżonym do korpusów, wpuszczone w boki. Półki zamontowane na podpórkach z blokadą przed wysunięciem. Przed realizacją konieczne pomiary z natury.	1 kpl.
<i>Pomieszczenie: pomieszczenie socjalne</i>		
1.	pojedyncza szafa socjalna: - materiał wykonania – metal - szerokość – min. 40,0 cm - głębokość – min. 50,0 cm - wysokość – min. 180,0 cm - grubość blachy – min. 0,5 mm - zamek – cylindryczny z ryglowaniem w jednym punkcie - ilość kluczy do zamka w zestawie – min. 2 szt.	3 szt.
2.	Stół o wymiarach 140 cm x 80 cm. Błat stołu wykonany z płyty obustronnie laminowanej grubości min. 25 mm. Kolorystyka płyty do uzgodnienia. Stelaż aluminiowy, spawany. Nogi w kształcie kwadratu, zakończone stopkami z możliwością regulacji do poziomowania.	1 szt.
3.	Krzesła: - materiał wykonania ramy – metalowa, chromowana - materiał wykonania siedziska i oparcia – plastik - szerokość siedziska min. 40,0 cm - głębokość siedziska min. 40,0 cm - wysokość całkowita min. 77,0 cm - szerokość oparcia min. 42,0 cm - wysokość oparcia 35,0 cm. - możliwość sztaplowanie – tak, min. po 8 szt. - możliwość wybrania kolorów/mieszanie kolorów – tak	3 szt.
<i>Pomieszczenie: szatnia</i>		
1.	podwójna szafa socjalna: - materiał wykonania – metal - szerokość – min. 60,0 cm (dwie komory po min. 30,0 cm)	8 szt.

	<ul style="list-style-type: none"> - głębokość – min. 50,0 cm - wysokość – min. 180,0 cm - grubość blachy – min. 0,5 mm - zamek – cylindryczny z ryglowaniem w jednym punkcie - ilość kluczy do zamka w zestawie – min. 2 szt. 	
2.	<p>Krzesło:</p> <ul style="list-style-type: none"> - materiał wykonania ramy – metalowa, chromowana - materiał wykonania siedziska i oparcia – plastik - szerokość siedziska min. 40,0 cm - głębokość siedziska min. 40,0 cm - wysokość całkowita min. 77,0 cm - szerokość oparcia min. 42,0 cm - wysokość oparcia 35,0 cm. - możliwość sztaplowanie – tak, min. po 8 szt. - możliwość wybrania kolorów/mieszanie kolorów – tak 	1 szt.
<i>Pomieszczenie: sala zajęć 1</i>		
1.	<p>stół konferencyjny składany o wymiarach 180 cm x 90 cm. Błat stołu wykonany z płyty obustronnie laminowanej grubości minimum 25 mm. Kolorystyka płyty do uzgodnienia. Stelaż aluminiowy, składany zakończony stopkami z możliwością regulacji do poziomowania.</p>	4 szt.
2.	<p>Krzesła:</p> <ul style="list-style-type: none"> - materiał wykonania ramy – metalowa, chromowana - materiał wykonania siedziska i oparcia – plastik - szerokość siedziska min. 40,0 cm - głębokość siedziska min. 40,0 cm - wysokość całkowita min. 77,0 cm - szerokość oparcia min. 42,0 cm - wysokość oparcia 35,0 cm. - możliwość sztaplowanie – tak, min. po 8 szt. - możliwość wybrania kolorów/mieszanie kolorów – tak 	15 szt.
3.	<p>ciąg szafek zamykanych (wg załączonych rysunków). Regał zbudowany z ośmiu modułów, w każdym 6 frontów. Fronty oraz korpusy wykonane z płyty obustronnie laminowanej o gr. min. 18 mm. Fronty wykończone ABS lub PCV gr. min. 2 mm w kolorze płyty, korpusy pcv 0,6-1,0 mm. Kolorystyka płyty do uzgodnienia. Zawiasy z zintegrowanym cichym domykiem. Nie dopuszcza się zaślepek na widocznych elementach. Plecy mebli wykonane z płyty HDF o grubości min. 3 mm, w kolorze zbliżonym do korpusów, wpuszczone w boki. Półki zamontowane na podpórkach z blokadą przed wysunięciem. Szafki wyposażone w zamek na klucz. Wymaga się, aby w komplecie były co najmniej dwa klucze o niepowtarzalnym wzorze dla każdego zamka. Przed realizacją konieczne pomiary z natury.</p>	1 kpl.
4.	<p>drabinka gimnastyczna przyścienna z okuciem:</p> <ul style="list-style-type: none"> - materiał wykonania – boki: drewno sosnowe, szczeble: sklejka równoległo-warstwowa, drewno liściaste - wysokość – min. 220 cm - szerokość – min. 90 cm - przekrój szczebla – owalny 3,0 x 4,0 cm - rozstaw szczebli – 14,0 cm 	2 szt.

	- maksymalne obciążenie – min. 150,0 kg	
5.	<p>telewizor:</p> <ul style="list-style-type: none"> - rodzaj matrycy – LED - przekątna ekranu – min. 58” - rozdzielczość ekranu – min. 3840 x 2160 - rozdzielczość – 4k UHD - rodzaj głośników – 2-kanałowe - rodzaj ekranu – prosty - moc głośników – min. 15 W - przeglądarka internetowa – tak - WiFi Direct – tak - tuner – DVB-T, DVB-C, DVB-S - klasa energetyczna – min. A+ - tuner analogowy – tak - USB – tak - HDMI – tak - pilot zdalnego sterowania – tak - częstotliwość odświeżania – 60 Hz 	1 szt.
6.	<p>Kino domowe:</p> <ul style="list-style-type: none"> - maksymalna moc wyjściowa – min. 1000 W - liczba kanałów – min. 5.1 - budowa zestawu: amplituner i odtwarzacz blu-ray w jednej obudowie oraz kolumny - minimalne wymiary amplituner – 50,0x430,0x195,0 mm - bluetooth – tak - radio – tak - Wi-Fi – tak - przeglądarka internetowa – tak - odtwarzanie zdjęć (USB) – tak - typ odtwarzanych płyt – minimum: CD-R, CD-RW, DVD-R, DVD-RW, Blu-ray 3D, DVD, Audio CD - w zestawie – pilot z bateriami, kable 	1 szt.
7.	<p>szafka RTV o szer. 140 cm. Fronty oraz korpus wykonany z płyty obustronnie laminowanej gr. min. 18 mm. Fronty i blat wykończone ABS lub PCV gr. 2 mm w kolorze płyty, korpusy pcv 0,6-1,0 mm. Kolorystyka płyty do uzgodnienia. Zawiasy z zintegrowanym cichym domykiem. Nie dopuszcza się zaślepek na widocznych elementach. Plecy mebli wykonane z płyty HDF o grubości min. 3 mm, w kolorze zbliżonym do korpusów, wpuszczone w boki. Szafka wyposażona w zamek na klucz. Wymaga się, aby w komplecie były co najmniej dwa klucze o niepowtarzalnym wzorze dla każdego zamka. Przed realizacją konieczne pomiary z natury.</p>	1 szt.
<i>Pomieszczenie: pokój do wypoczynku</i>		
1.	<p>Sofa typu wersalka:</p> <ul style="list-style-type: none"> - szerokość – min. 234,0 cm - głębokość – min. 93,0 cm - wysokość – min. 92,0 cm - głębokość siedziska – min. 56,0 cm - wysokość siedziska – min. 45,0 cm - poduszki w komplecie – tak, min. 2 szt. 	2 szt.

	<ul style="list-style-type: none"> - wypełnienie siedziska – pianka wysokoelastyczna - wypełnienie poduszek – silikon - tapicerowana tkaniną odporną na zabrudzenia – tak - możliwość wybrania koloru – tak 	
2.	<p>Fotel:</p> <ul style="list-style-type: none"> - szerokość – min. 89,0 cm - głębokość – min. 88,0 cm - wysokość – min. 92,0 cm - głębokość siedziska – min. 56,0 cm - wysokość siedziska – min. 45,0 cm - wypełnienie siedziska – pianka wysokoelastyczna - tapicerowana tkaniną odporną na zabrudzenia – tak - możliwość wybrania koloru – tak 	1 szt.
3.	<p>Komoda:</p> <ul style="list-style-type: none"> - szerokość – min. 110,0 cm - głębokość – min. 38,0 cm - wysokość – min. 86,0 cm - zawiera: 1 drzwi (2 półki) oraz 4 szuflady - blokada przed wysunięciem całej szuflady - tak 	1 szt.
<i>Pomieszczenie: sala do terapii indywidualnej</i>		
1.	<p>regaly (wg załączonych rysunków). Regał zbudowany z trzech modułów. Fronty oraz korpusy wykonane z płyty obustronnie laminowanej gr. min. 18 mm. Błat biurka wykonany z płyty grubości min. 25 mm. Fronty i blat wykończone ABS lub PCV gr. min. 2 mm w kolorze płyty, korpusy pcv 0,6-1,0 mm. Kolorystyka płyty do uzgodnienia. Zawiasy z zintegrowanym cichym domykiem. Nie dopuszcza się zaślepek na widocznych elementach. Plecy mebli wykonane z płyty HDF o grubości 3 mm, w kolorze zbliżonym do korpusów, wpuszczone w boki. Półki zamontowane na podpórkach z blokadą przed wysunięciem. Szafki wyposażone w zamek na klucz. Wymaga się, aby w komplecie były co najmniej dwa klucze o niepowtarzalnym wzorze dla każdego zamka. Przed realizacją konieczne pomiary z natury.</p>	1 kpl.
2.	<p>Łoże rehabilitacyjne:</p> <ul style="list-style-type: none"> - materiał wykonania – drewno lub metal - dwie wysokości zawieszenia leża - tak - łoże cztero-segmentowe - tak - płynna regulacja wysokości leża na pilota - tak - pozycja anti-trendelenburga - tak - niezabudowane siłowniki – tak - wysięgnik i barierki na wyposażeniu - tak - barierki opuszczane poniżej poziomu leża - tak - produkt medyczny, atestowany – tak - materac bazowy – w komplecie - materac przeciwodleżynowy, pneumatyczny zmiennociśnieniowy o maksymalnej nośności min. 140,0 kg – w komplecie 	1 szt.
3.	<p>Krzesło:</p> <ul style="list-style-type: none"> - materiał wykonania ramy – metalowa, chromowana - materiał wykonania siedziska i oparcia – plastik - szerokość siedziska min. 40,0 cm 	1 szt.

	<ul style="list-style-type: none"> - głębokość siedziska min. 40,0 cm - wysokość całkowita min. 77,0 cm - szerokość oparcia min. 42,0 cm - wysokość oparcia 35,0 cm. - możliwość sztaplowanie – tak, min. po 8 szt. - możliwość wybrania kolorów/mieszanie kolorów – tak 	
4.	<p>Taboret siodło z oparciem:</p> <ul style="list-style-type: none"> - wymiary siedziska min. 42 cm x 37 cm - wysokość min. 57 cm - mechanizm hydrauliczny - pięcioramienna podstawa z kółkami – tak - pełna regulacja kąta nachylenia siedziska – tak - pełna regulacja wysokości oparcia – tak 	1 szt.
<i>Pomieszczenie: toaleta damska/ dla niepełnosprawnych</i>		
1.	<p>Brodzik najazdowy przystosowany dla osób niepełnosprawnych:</p> <ul style="list-style-type: none"> - wymiary min. 90 cm x 90 cm - wysokość rantu max. 3,5 cm - materiał wykonania – akryl sanitarny - kolor – biały - montaż – nakładany lub wpuszczany w posadzkę 	1 szt.
2.	<p>Drążek kątowy do zasłony prysznicowej:</p> <ul style="list-style-type: none"> - materiał wykonania – metal malowany proszkowo - rozmiar min. 90/90 cm (adekwatny do rozmiaru brodzika) - średnica rury – min. 2,5 cm - grubość ścianki rury – min. 1,5 mm - grubość blachy podstawy – min. 3,0 mm - strona montażu – uniwersalna - kolor – biały 	1 szt.
3.	<p>Krzeselko prysznicowe uchylne dla niepełnosprawnych:</p> <ul style="list-style-type: none"> - materiał wykonania – metal malowany proszkowo i tworzywo ABS - wymiary siedziska min. 46,0 cm x 40,0 cm - dopuszczalne obciążenie – min. 150,0 kg - grubość ścianki – min. 1,5 mm - grubość blachy podstawy – min. 3,0 mm - dodatkowa noga zapewniająca stabilność – tak - zestaw montażowy – w komplecie 	1 szt.
4.	Drążek narożny dla niepełnosprawnych 60cm x 40cm	1 szt.
5.	<p>Lustro uchylne dla osób niepełnosprawnych:</p> <ul style="list-style-type: none"> - wymiary min. 60,0 cm x 60,0 cm - materiał wykonania – stal malowana proszkowo - kolor – biały - średnica rury – min. 2,5 cm - grubość ścianki rury – min. 1,5 mm - grubość blachy podstawy – min. 3,0 mm 	1 szt.
<i>Pomieszczenie: toaleta męska</i>		
3.	<p>Lustro łazienkowe:</p> <ul style="list-style-type: none"> - montaż – wiszące - wysokość – min. 70 cm 	1 szt.

	- szerokość – min. 50 cm - zestaw montażowy – w komplecie	
<i>Pomieszczenie: wiatrolap</i>		
1.	Ławka do poczekalni 4-osobowa: - materiał wykonania ramy – stal malowana proszkowo - materiał wykonania siedzisk z oparciem – tworzywo sztuczne - długość całkowita – min. 234,0 cm - szerokość – min. 60,0 cm - wysokość całkowita – min. 80,0 cm - wysokość siedziska – min. 45,0 cm - kolor – do wyboru na etapie realizacji	1 szt.
<i>Inne wyposażenie/sprzęt</i>		
1.	Rower treningowy: - min. wymiary urządzenia: 85,0x50,0x130,0 cm - maksymalne obciążenie – min. 130,0 kg - kontrola obciążenia – ręczna - układ hamulcowy – magnetyczny - liczba stopni obciążenia – min. 7 - zasilanie – bateria (w komplecie) - w komplecie – czujnik tętna, uchwyt na butelkę, stojak na tablet	2 szt.
2.	Bieżnia elektryczna: - min. wymiary urządzenia: 160,0x75,0x135,0 cm - min. wymiary pasa bieżni: 125,0x40,0 cm - moc silnika: stała – min. 1,5 KM, szczytowa – min. 3,5 KM - prędkość min. 1 – 16 km/h - nachylenie min. 0 – 12% - maksymalne obciążenie – min. 100,0 kg - sterowanie prędkością i nachyleniem – w rączkach - wyświetlacz LCD min. 5”	1 szt.

Wymagania ogólne, minimalne (dot. mebli na wymiar):

1. Dostarczone meble muszą mieć właściwą konstrukcję i wymiary zgodne z opisem oraz rysunkami i pomiarami z natury. Muszą być nowe, nieużywane, wykonanie zgodnie z obowiązującymi w tym zakresie przepisami i normami. Materiały użyte do wykonania mebli muszą być bezpieczne dla użytkowników i otoczenia, muszą być dopuszczone do obrotu i stosowania na rynku polskim, zgodnie z obowiązującymi w tym zakresie przepisami.

2. Wymagania dotyczące płyt wiórowych:

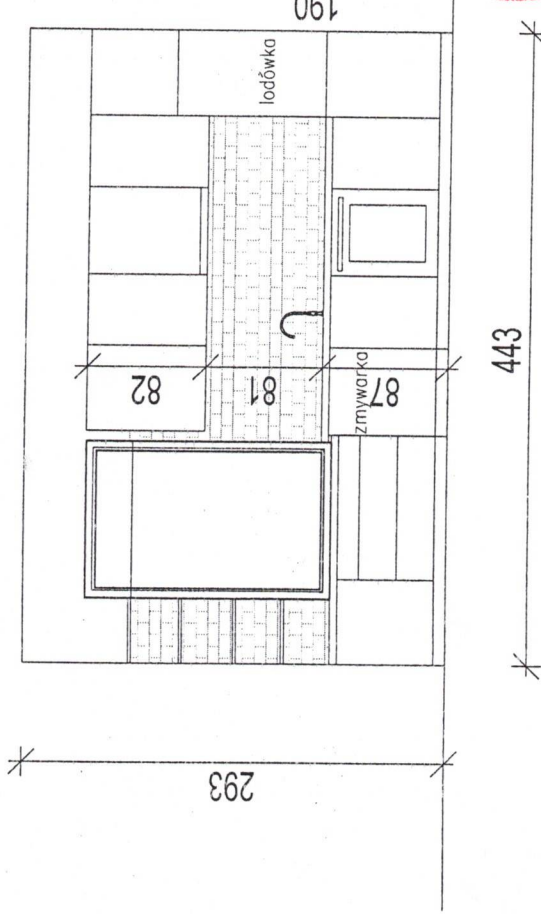
- trójwarstwowa,
 - gęstość: nie mniej niż 650 kg/m³
 - klasa higieniczności E1,
 - płaszczyzna płyty musi być odporna na ścieranie koloru i powłoki wierzchniej
 - płyta laminowana we wszystkich meblach: słoje prowadzone wzdłuż dłuższych krawędzi elementu mebla z zachowaniem jednakowej kolorystyki i odcienia
- Zamawiający dopuszcza możliwość zmiany koloru płyty w przypadku wycofania jej z produkcji.

3. Wszystkie szafy i szafki powinny być wyposażone w zamek na klucz. Wymaga się, aby w komplecie były co najmniej dwa klucze o niepowtarzalnym wzorze dla każdego zamka.

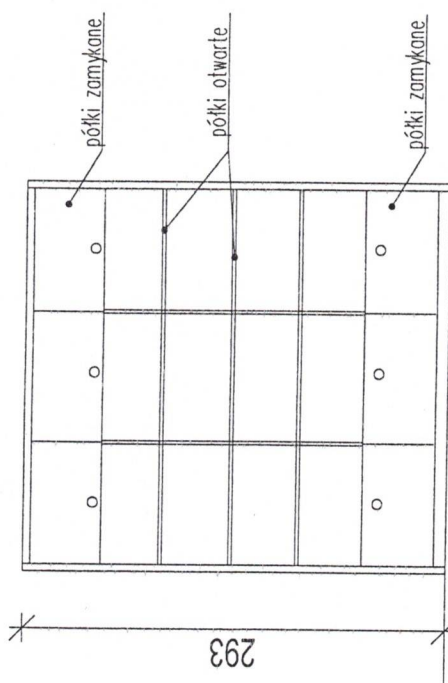
ODPIS

0/12 sala zajęć 2/jadalnia
P.U. 21,10m²

głębokość zabudowy: 60cm

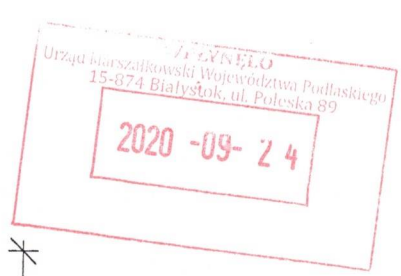
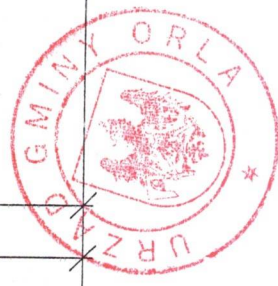


0/13 kuchnia
P.U. 10,20m²



270

293



KIEROWNIK BUDOWY

inż. WYKONAWCĄ ZERO
upr. bud. do kierowania rob. bud. bez ograniczeń
w specj. konstr. bud. Nr ewid. POL 003370WOK/15
17-100 Białystok Podlaski
ul. Kolejowa 503 157 768

[Signature]

Data opracowania
09-12-2019

ZA ZGODNOŚĆ
Z ORYGINAŁEM

[Signature]
mgr Leona Pawliuczuk
Orla, dn. 2020-09-23

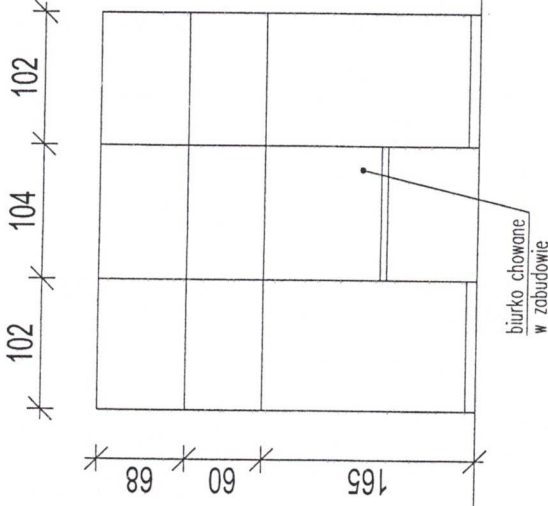
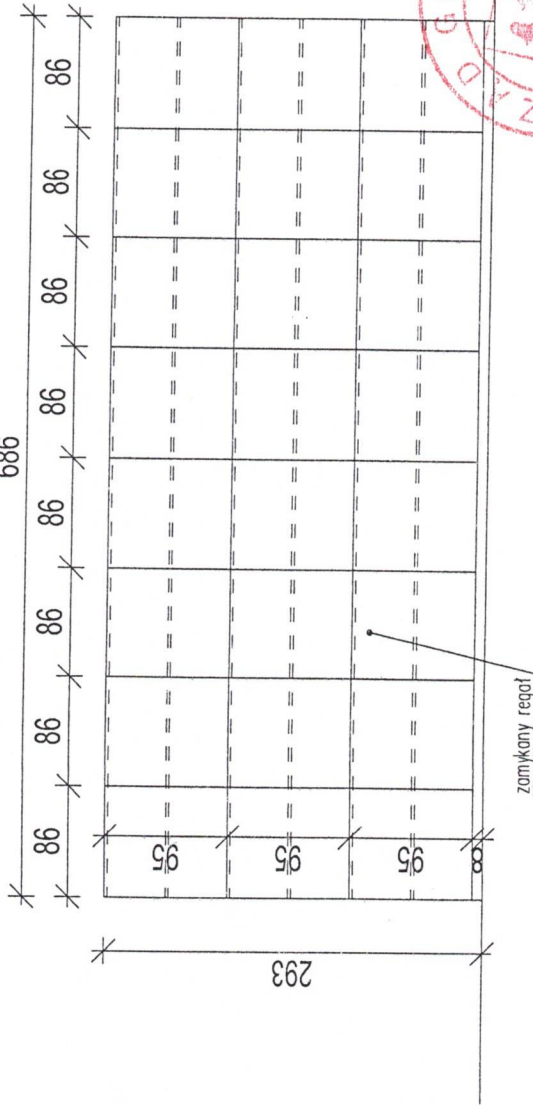
ODPIS

sala zajęć
P.U. | 30,70m²

0/9 | sala do terapii indywidual.
P.U. | 9,25m²

głębokość zabudowy: 40cm

głębokość zabudowy 40cm



ZA ZGODNOŚĆ
Z ORYGINAŁEM

WOST
mgr Leon Pawluczuk
Orla, dn. 2020-09-23

KIEROWNIK BUDOWY

in. WYKONAWCĄ ŻERO
in. WYKONAWCĄ ŻERO
upr. bud. do kierowania rob. bud. bez ograniczeń
w spec. konstr. - bud. Nr ewid. PDI/0033/OWDK/15
17-100 Białystok, Podlaski
ul. Kolejowa 503 157 288

Wojciech

Data opracowania
09-12-2019