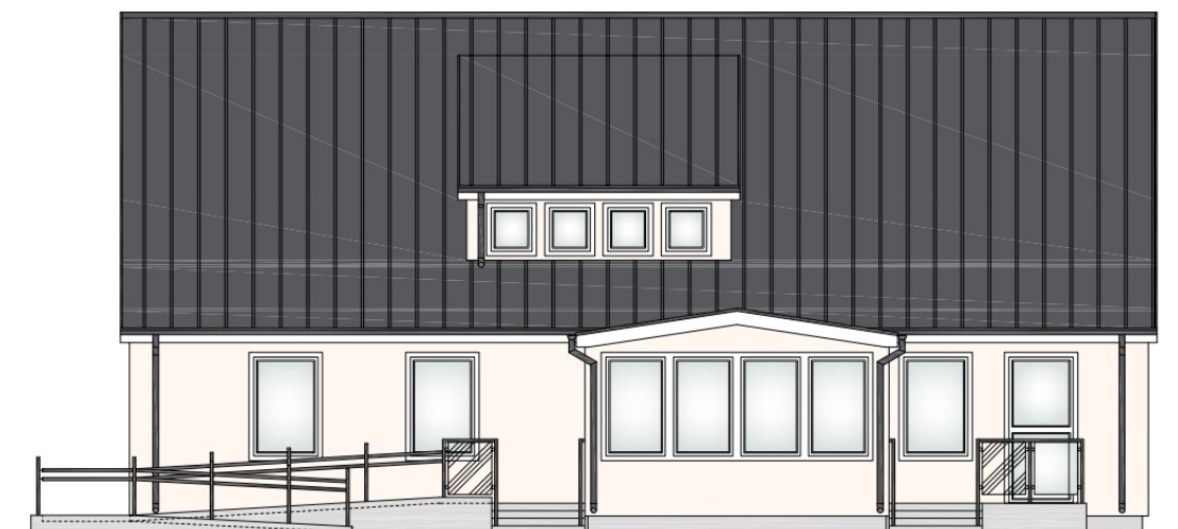


**PROJEKT ARCHITEKTONICZNO-BUDOWLANY**

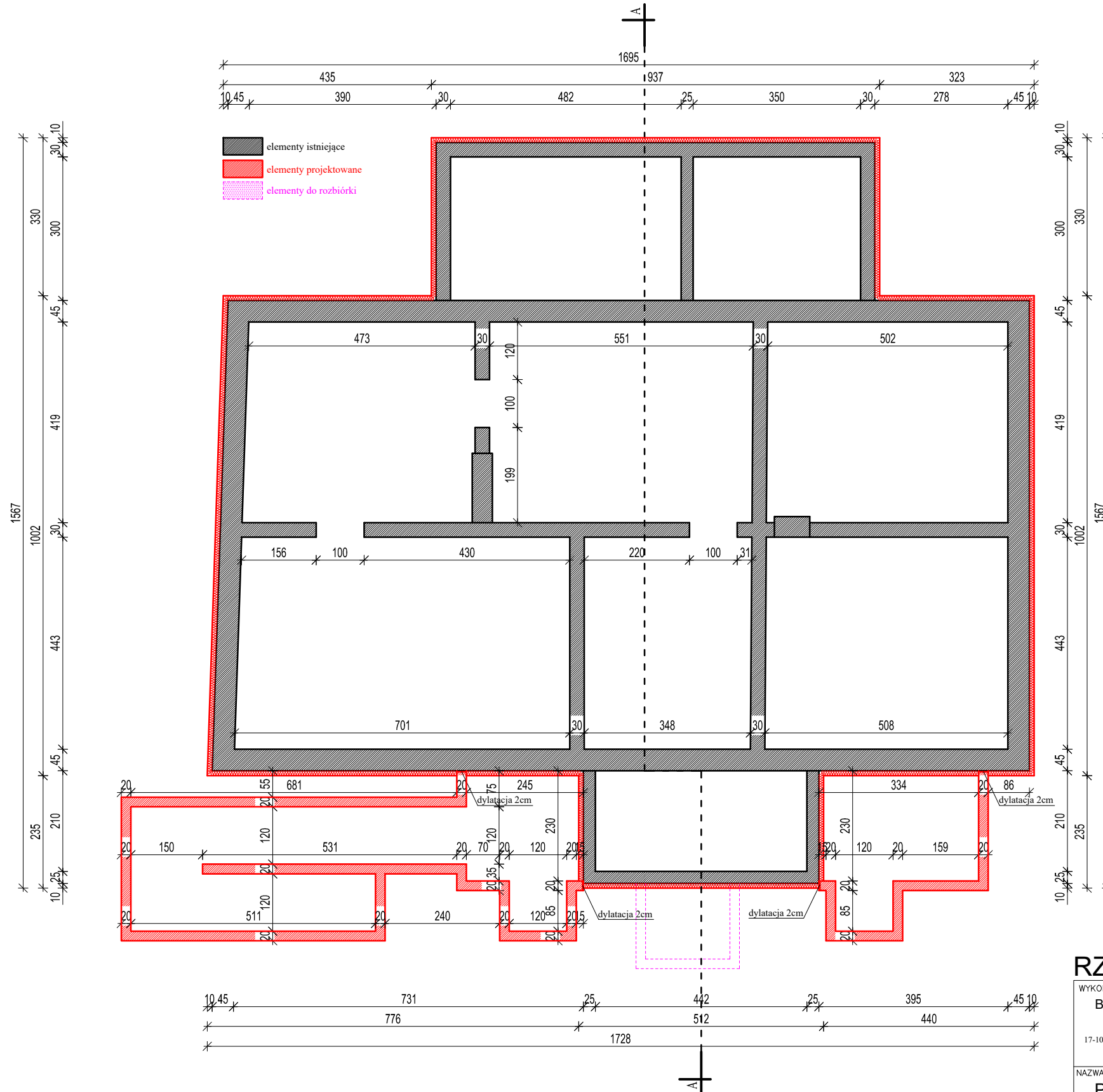
<b>NAZWA ZADANIA:</b>	<b>Przebudowa, nadbudowa oraz zmiana sposobu użytkowania budynku po byłym Ośrodku Zdrowia na Dzienny Dom Pomocy wraz z niezbędną infrastrukturą w zabudowie usługowej</b>
<b>ADRES BUDOWY:</b>	<b>ul. Bielska 8, 17-106 Orla, działka nr geod. 126/2</b> jednostka ewidencyjna: Orla, obręb ewidencyjny: 13 Orla
<b>KATEGORIA OBIEKTÓW:</b>	<b>XI</b>
<b>INWESTOR:</b>	<b>Gmina Orla, siedziba: ul. Mickiewicza 5, 17-106 Orla</b>



<b>PROJEKTANT:</b>	<b>inż. Roman Żero</b> ul. Mickiewicza 114/8, 17-100 Bielsk Podlaski upr. nr: Bł 31/81, Bł108/92	
<b>ASYSTENT:</b>	<b>inż. Beata Łukaszewicz</b>	

**ZAWARTOŚĆ OPRACOWANIA:**

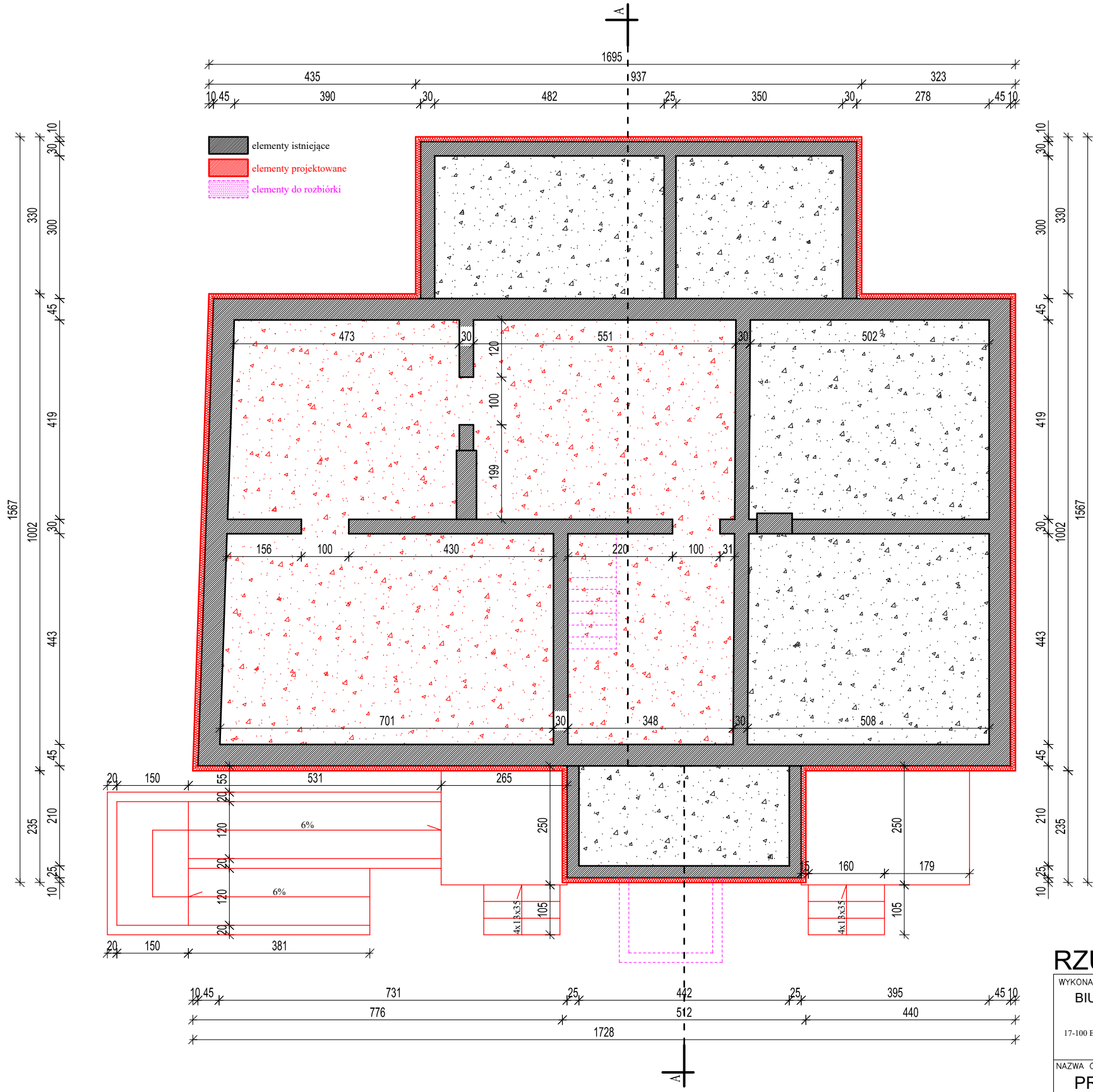
- 1) Załączniki formalno-prawne
- 2) Projekt zagospodarowania terenu
- 3) Inwentaryzacja istniejącego budynku po byłym Ośrodku Zdrowia
- 4) Ekspertyza techniczna budynku po byłym Ośrodku Zdrowia
- 5) Projekt architektoniczno - budowlany przebudowy, nadbudowy oraz zmiany sposobu użytkowania budynku po byłym Ośrodku Zdrowia na Dzienny Dom Pomocy
- 6) Analiza zastosowania alternatywnych źródeł energii
- 7) Charakterystyka energetyczna budynku
- 8) Informacja dotycząca bezpieczeństwa i ochrony zdrowia



- elementy istniejące
- elementy projektowane
- elementy do rozbiórki

## RZUT FUNDAMENTÓW

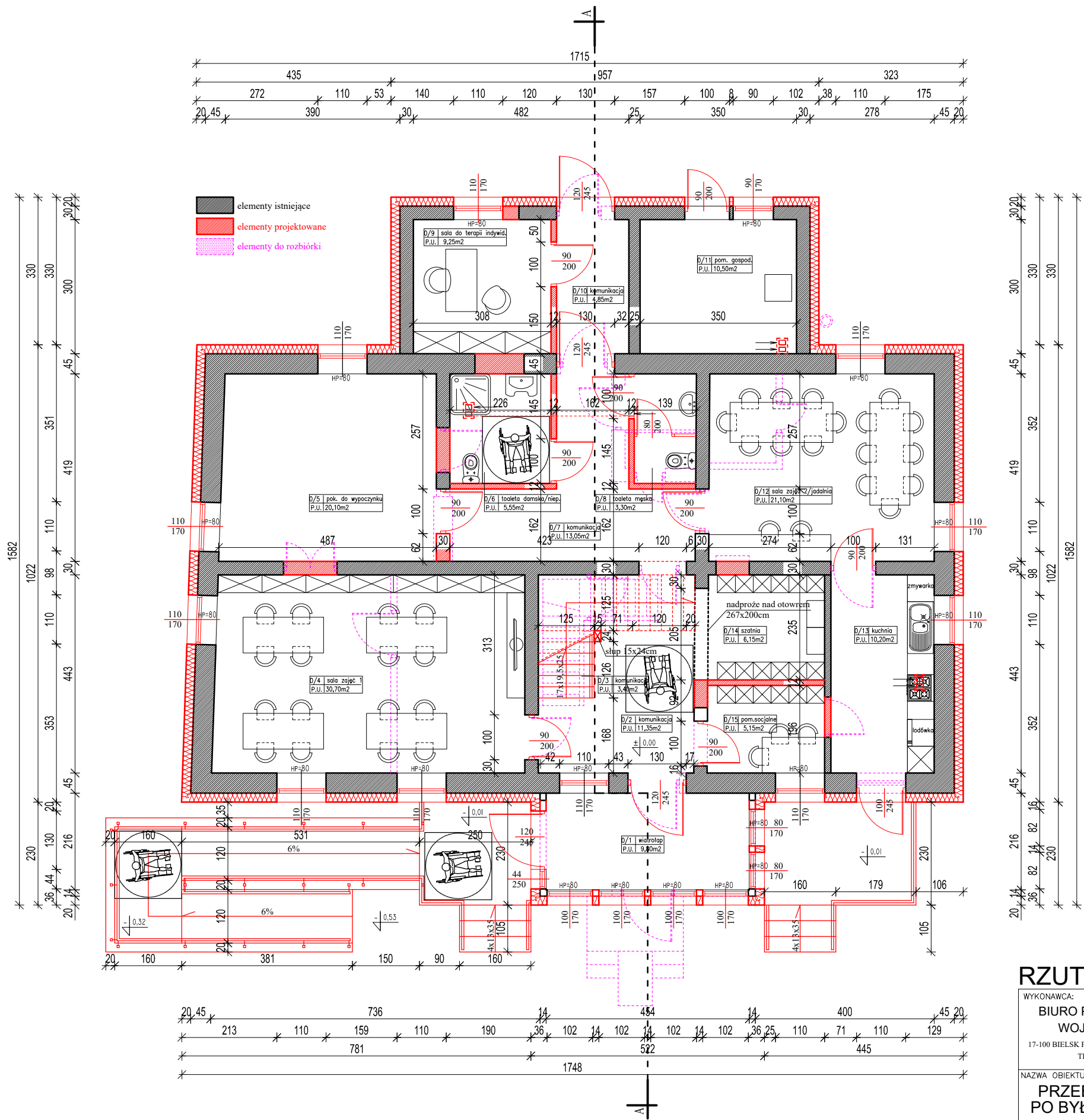
WYKONAWCA: <b>BIURO PROJEKTOWE ŻERO WOJCIECH ŻERO</b> 17-100 BIELSK PODLASKI UL. KOLEJOWA 5A TEL/FAX (85) 730 22 92		AUTOR PROJEKTU: <b>inż. ROMAN ŻERO</b> PODPIS:	
NAZWA OBIEKTU: <b>PRZEBUD., NADBUD. ORAZ ZMIANA SPOSOBU UŻYT. BUD. PO BYŁYM OŚRODKU ZDROWIA NA DZIENNY DOM POMOCY</b>			
ADRES: <b>ul. BIELSKA 8, ORLA DZIAŁKA NR GEOD. 126/2</b>		BRANŻA: <b>ARCHITEKTONICZNA</b>	SKALA: <b>1:100</b>
ASYSTENT PROJEKTANTA: <b>inż. Beata Łukaszewicz</b>		DATA: <b>09.12.2019r.</b> NR RYSUNKU: <b>1</b>	



### RZUT PIWNICY

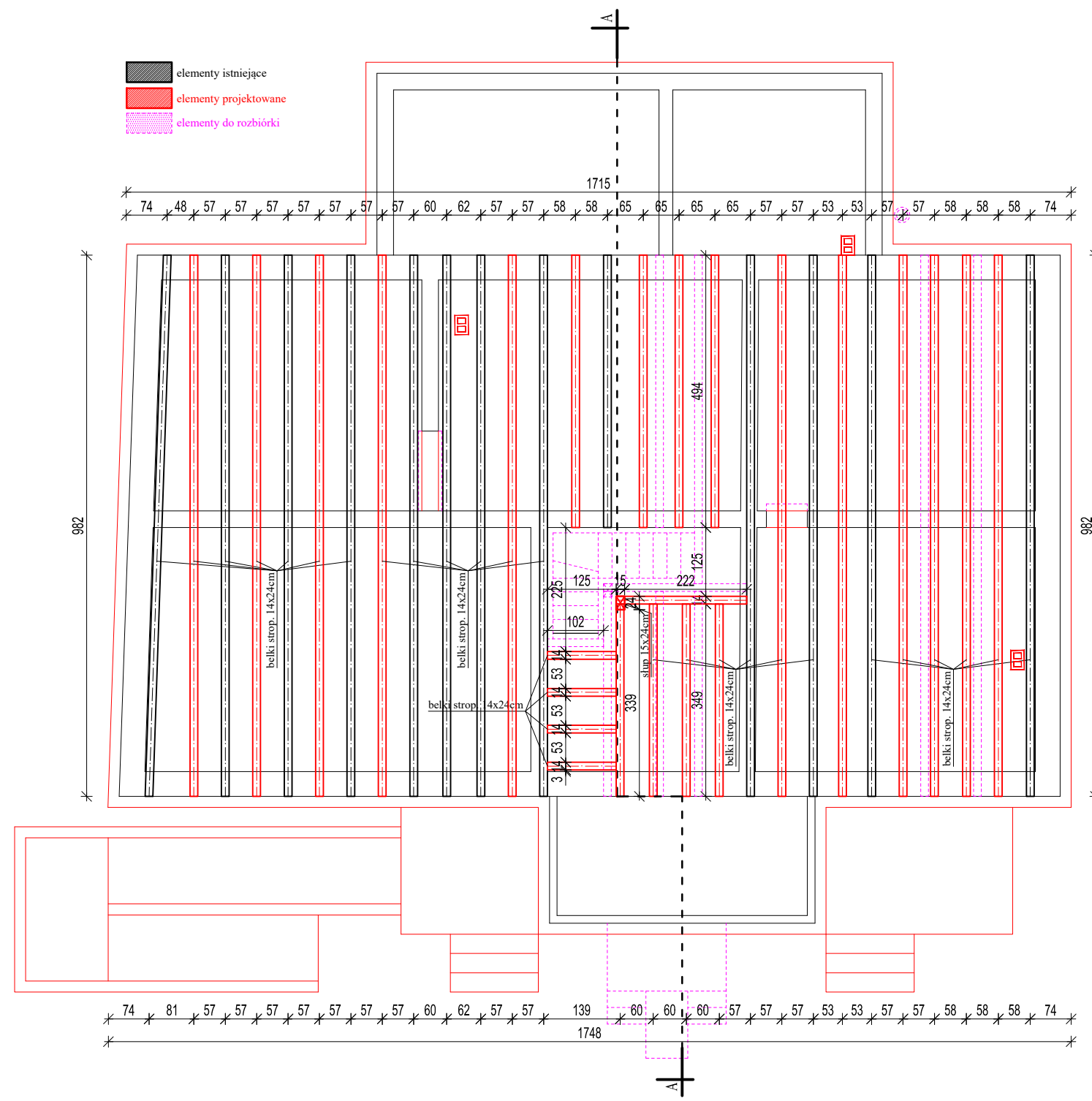
WYKONAWCA: <b>BIURO PROJEKTOWE ŻERO WOJCIECH ŻERO</b> 17-100 BIELSK PODLASKI UL. KOLEJOWA 5A TEL/FAX (85) 730 22 92		AUTOR PROJEKTU: <b>inż. ROMAN ŻERO</b> PODPIS:	
NAZWA OBIEKTU: <b>PRZEBUD., NADBUD. ORAZ ZMIANA SPOSOBU UŻYT. BUD. PO BYŁYM OŚRODKU ZDROWIA NA DZIENNY DOM POMOCY</b>		UPR. BUD. DO PROJ. I KIER. ROB. BUD. W SPEC. ARCHIT. I KONSTR. BUDOWLANEJ B/O NR BL 31/81 I BL 108/92 §2 UST 1 P.1, §4 UST 2, §5 UST 1 P.1, §6 UST. 1 I 2, §7, §13 UST 1 P. 12	
ADRES: <b>ul. BIELSKA 8, ORLA DZIAŁKA NR GEOD. 126/2</b>	BRANŻA: <b>ARCHITEKTONICZNA</b>	SKALA: <b>1:100</b>	DATA: <b>09.12.2019r.</b>
ASYSTENT PROJEKTANTA: <b>inż. Beata Łukaszewicz</b>		NR RYSUNKU: <b>2</b>	

L.P.	NAZWA POMIESZCZENIA	POW. UŻYT.	POSADZKA
0/1	WIATROŁAP	9,80m <sup>2</sup>	terakota
0/2	KOMUNIKACJA	11,35m <sup>2</sup>	terakota
0/3	KOMUNIKACJA	3,40m <sup>2</sup>	terakota
0/4	SALA ZAJĘĆ 1	30,70m <sup>2</sup>	terakota
0/5	POK. DO WYPOCZYNKU	20,10m <sup>2</sup>	terakota
0/6	TOALETA DAMSKA/NIEP.	5,55m <sup>2</sup>	terakota
0/7	KOMUNIKACJA	13,05m <sup>2</sup>	terakota
0/8	TOALETA MĘSKA	3,30m <sup>2</sup>	terakota
0/9	SALA TERAPII INDYWID.	9,25m <sup>2</sup>	terakota
0/10	KOMUNIKACJA	4,85m <sup>2</sup>	terakota
0/11	POM. GOSPODARCZE	10,50m <sup>2</sup>	terakota
0/12	SALA ZAJĘĆ 2/JADAL.	21,10m <sup>2</sup>	terakota
0/13	KUCHNIA	10,20m <sup>2</sup>	terakota
0/14	SZATNIA	6,15m <sup>2</sup>	terakota
0/15	POM. SOCJALNE	5,15m <sup>2</sup>	terakota
RAZEM		164,45m <sup>2</sup>	



### RZUT PARTERU

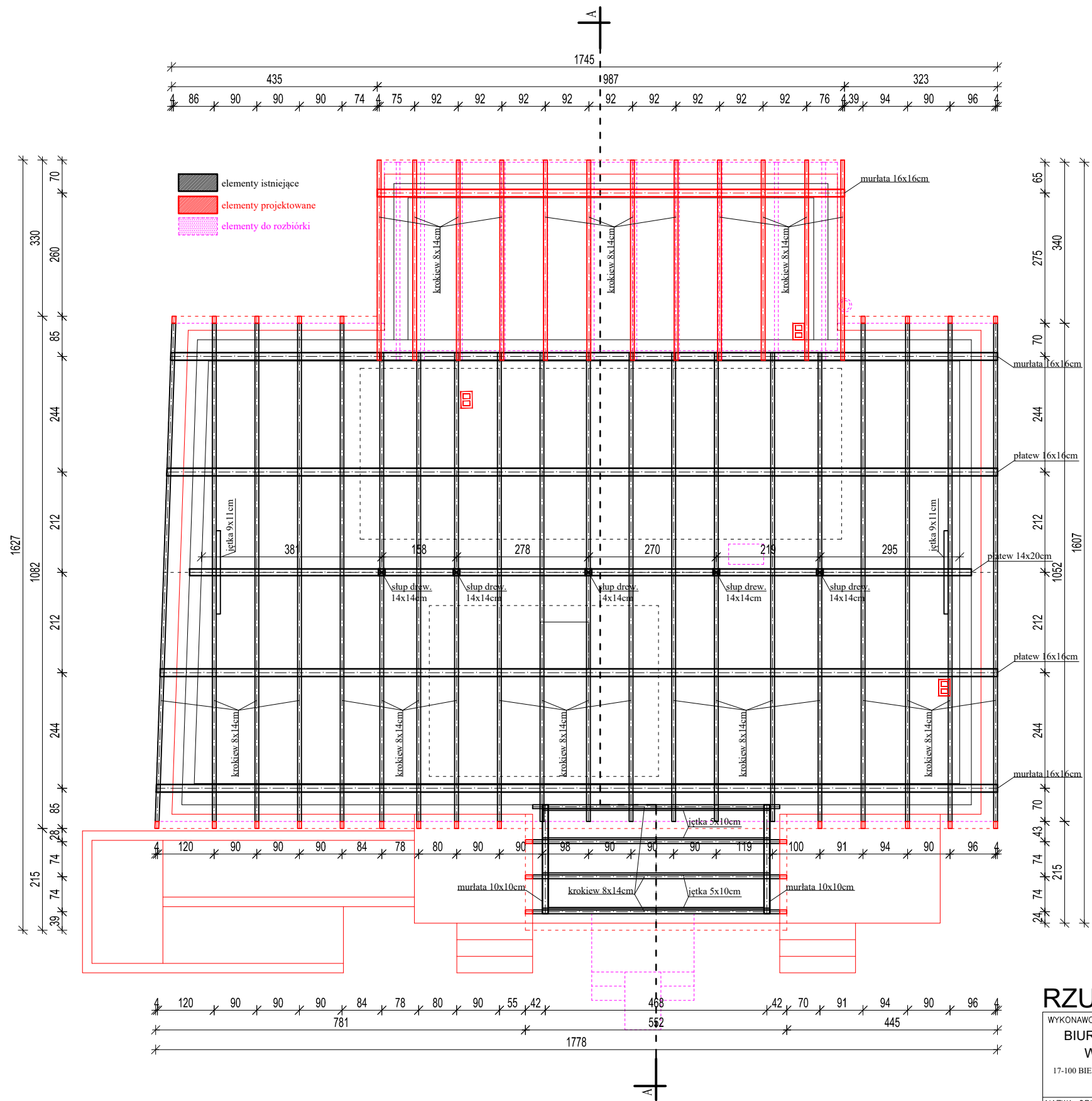
WYKONAWCA: <b>BIURO PROJEKTOWE ŻERO WOJCIECH ŻERO</b> 17-100 BIELSK PODLASKI UL. KOLEJOWA 5A TEL/FAX (85) 730 22 92	AUTOR PROJEKTU: <b>inż. ROMAN ŻERO</b> UPR. BUD. DO PROJ. I KIER. ROB. BUD. W SPEC. ARCHIT. I KONSTR. BUDOWLANEJ B/O NR BL 31/81 I BL 108/92 §2 UST 1 P.1, §4 UST 2, §5 UST 1 P.1, §6 UST. 1 1 2, §7, §13 UST 1 P. 1 2
NAZWA OBIEKTU: <b>PRZEBUD., NADBUD. ORAZ ZMIANA SPOSOBU UŻYT. BUD. PO BYŁYM OŚRODKU ZDROWIA NA DZIENNY DOM POMOCY</b>	
ADRES: <b>ul. BIELSKA 8, ORLA DZIAŁKA NR GEOD. 126/2</b>	BRANŻA: <b>ARCHITEKTONICZNA</b>
ASYSTENT PROJEKTANTA: <b>inż. Beata Łukaszewicz</b>	SKALA: <b>1:100</b> DATA: <b>09.12.2019r.</b> NR RYSUNKU: <b>3</b>



## RZUT BELEK STROPOWYCH

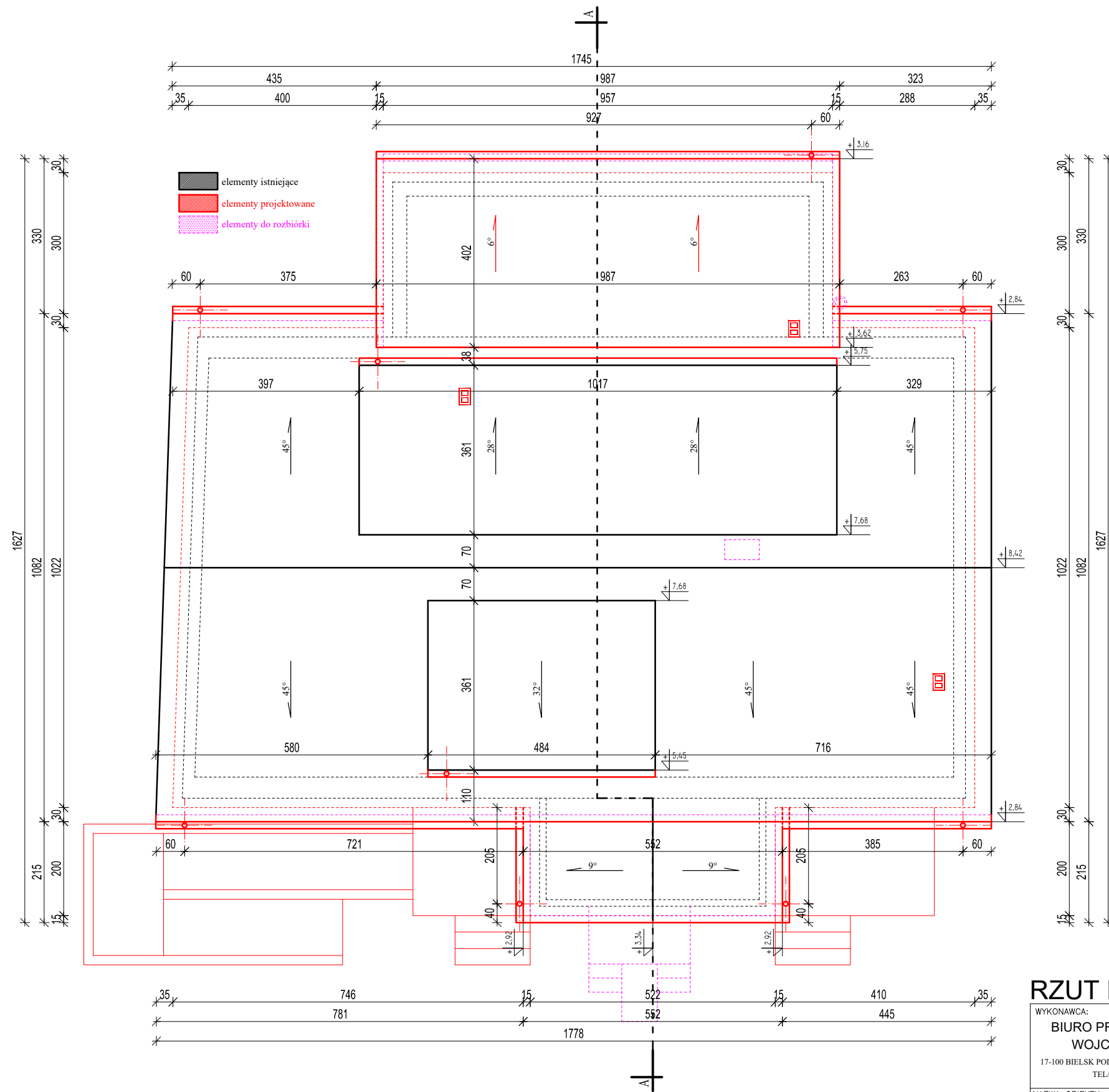
WYKONAWCA: <b>BIURO PROJEKTOWE ŻERO          WOJCIECH ŻERO</b> 17-100 BIELSK PODLASKI UL. KOLEJOWA 5A TEL/FAX (85) 730 22 92	AUTOR PROJEKTU: <b>inż. ROMAN ŻERO</b> PODPIS: UPR. BUD. DO PROJ. I KIER. ROB. BUD. W SPEC. ARCHIT. I KONSTR. BUDOWLANEJ B/O NR BL 31/81 I BL 108/92 §2 UST 1 P.1, §4 UST 2, §5 UST 1 P.1, §6 UST. 1 1 2, §7, §13 UST 1 P. 1 2
NAZWA OBIEKTU: <b>PRZEBUD., NADBUD. ORAZ ZMIANA SPOSOBU UŻYT. BUD.          PO BYŁYM OŚRODKU ZDROWIA NA DZIENNY DOM POMOCY</b>	
ADRES: <b>ul. BIELSKA 8, ORLA          DZIAŁKA NR GEOD. 126/2</b>	BRANŻA: <b>ARCHITEKTONICZNA</b>
ASYSTENT PROJEKTANTA: <b>inż. Beata Łukaszewicz</b>	SKALA: <b>1:100</b> DATA: <b>09.12.2019r.</b> NR RYSUNKU: <b>4</b>





### RZUT WIĘZBY DACHOWEJ

WYKONAWCA: <b>BIURO PROJEKTOWE ŻERO WOJCIECH ŻERO</b> 17-100 BIELSK PODLASKI UL. KOLEJOWA 5A TEL/FAX (85) 730 22 92	AUTOR PROJEKTU: <b>inż. ROMAN ŻERO</b> PODPIS:  UPR. BUD. DO PROJ. I KIER. ROB. BUD. W SPEC. ARCHIT. I KONSTR. BUDOWLANEJ B/O NR BL 31/81 I BL 108/92 §2 UST 1 P.1, §4 UST 2, §5 UST 1 P.1, §6 UST. 1 12, §7, §13 UST 1 P. 12
NAZWA OBIEKTU: <b>PRZEBUD., NADBUD. ORAZ ZMIANA SPOSOBU UŻYT. BUD. PO BYŁYM OŚRODKU ZDROWIA NA DZIENNY DOM POMOCY</b>	
ADRES: <b>ul. BIELSKA 8, ORLA DZIAŁKA NR GEOD. 126/2</b>	BRANŻA: <b>ARCHITEKTONICZNA</b>
ASYSTENT PROJEKTANTA: <b>inż. Beata Łukaszewicz</b>	SKALA: <b>1:100</b> DATA: <b>09.12.2019r.</b> NR RYSUNKU: <b>6</b>



### RZUT DACHU

WYKONAWCA: <b>BIURO PROJEKTOWE ŻERO WOJCIECH ŻERO</b> 17-100 BIELSK PODLASKI UL. KOLEJOWA 5A TEL/FAX (85) 730 22 92		AUTOR PROJEKTU: <b>inż. ROMAN ŻERO</b> PODPIS:	
NAZWA OBIEKTU: <b>PRZEBUD., NADBUD. ORAZ ZMIANA SPOSOBU UŻYT. BUD. PO BYŁYM OŚRODKU ZDROWIA NA DZIENNY DOM POMOCY</b>		UPR. BUD. DO PROJ. I KIER. ROB. BUD. W SPEC. ARCHIT. I KONSTR. BUDOWLANEJ B/O NR BL 31/81 I BL 108/92 §2 UST 1 P.1, §4 UST 2, §5 UST 1 P.1, §6 UST. 1 I 2, §7, §13 UST 1 P. 1 i 2	
ADRES: <b>ul. BIELSKA 8, ORLA DZIAŁKA NR GEOD. 126/2</b>	BRANŻA: <b>ARCHITEKTONICZNA</b>	SKALA: <b>1:100</b>	DATA: <b>09.12.2019r.</b>
ASYSTENT PROJEKTANTA: <b>inż. Beata Łukaszewicz</b>		NR RYSUNKU: <b>7</b>	

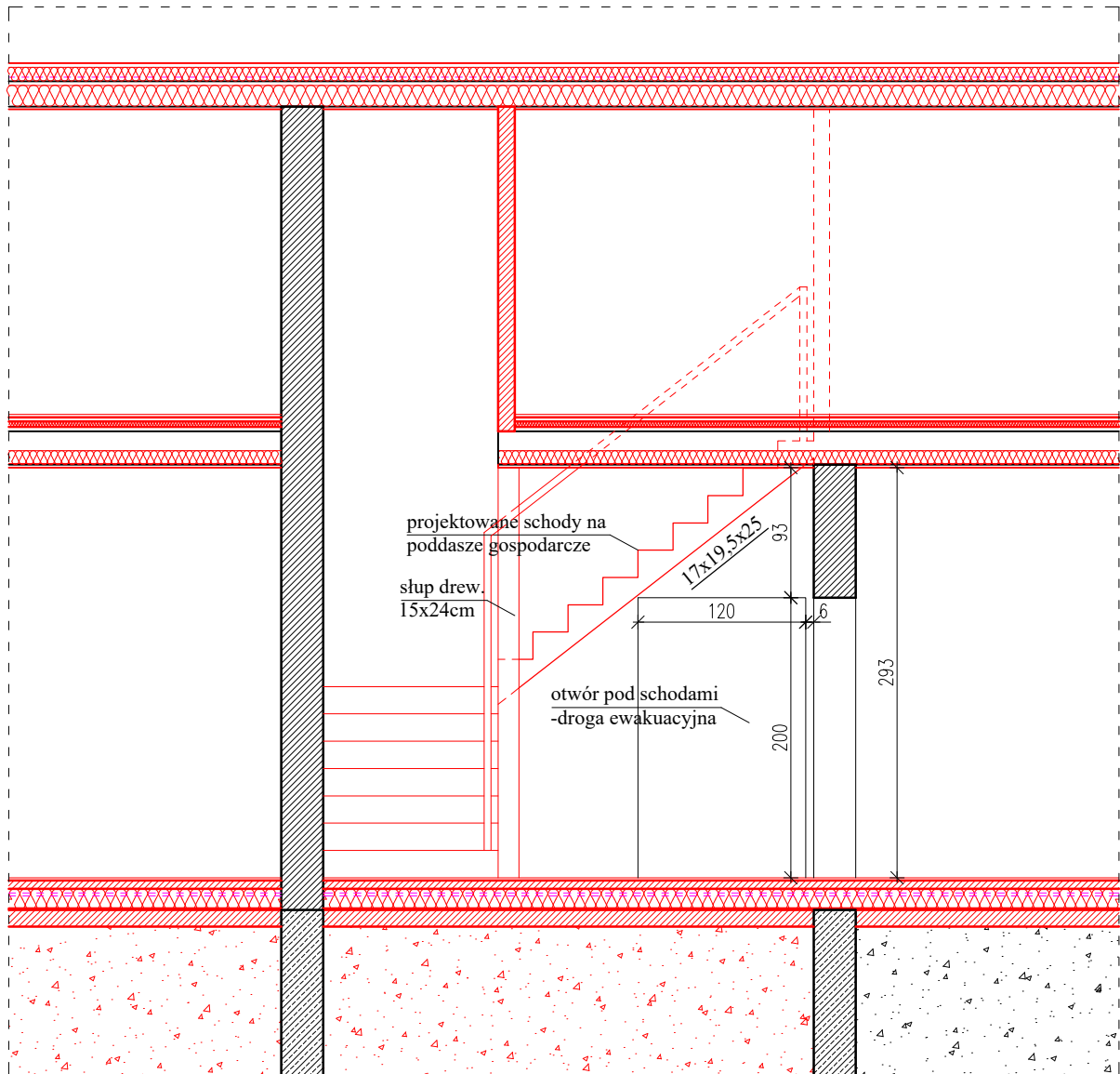





projektowany budynek Dziennego Domu Pomocy  
objęty opracowaniem



### PRZEKRÓJ PRZEZ POCHYLNIE

WYKONAWCA: <b>BIURO PROJEKTOWE ŻERO WOJCIECH ŻERO</b> 17-100 BIELSK PODLASKI UL. KOLEJOWA 5A TEL/FAX (85) 730 22 92	AUTOR PROJEKTU:      PODPIS: <b>inż. ROMAN ŻERO</b> UPR. BUD. DO PROJ. I KIER. ROB. BUD. W SPEC. ARCHIT. I KONSTR. BUDOWLANEJ B/O NR BL 31/81 I BL 108/92 §2 UST 1 P.1, §4 UST 2, §5 UST 1 P.1, §6 UST. 1 12, §7, §13 UST 1 P. 12
NAZWA OBIEKTU: <b>PRZEBUD., NADBUD. ORAZ ZMIANA SPOSOBU UŻYT. BUD. PO BYŁYM OŚRODKU ZDROWIA NA DZIENNY DOM POMOCY</b>	
ADRES: <b>ul. BIELSKA 8, ORLA DZIAŁKA NR GEOD. 126/2</b>	BRANŻA: <b>ARCHITEKTONICZNA</b>
ASYSTENT PROJEKTANTA: <b>inż. Beata Łukaszewicz</b>	SKALA: <b>1:50</b> DATA: <b>09.12.2019r.</b> NR RYSUNKU: <b>8A</b>



-  elementy istniejące
-  elementy projektowane
-  elementy do rozbiórki

## PRZEKRÓJ PRZEJŚCIA POD SCHODAMI

WYKONAWCA: <b>BIURO PROJEKTOWE ŻERO WOJCIECH ŻERO</b> 17-100 BIELSK PODLASKI UL. KOLEJOWA 5A TEL/FAX (85) 730 22 92		AUTOR PROJEKTU:      PODPIS: <b>inż. ROMAN ŻERO</b>  UPR. BUD. DO PROJ. I KIER. ROB. BUD. W SPEC. ARCHIT. I KONSTR. BUDOWLANEJ B/O NR BL 31/81 I BL 108/92 §2 UST 1 P.1, §4 UST 2, §5 UST 1 P.1, §6 UST. 1 I 2, §7, §13 UST 1 P. 112	
NAZWA OBIEKTU: <b>PRZEBUD., NADBUD. ORAZ ZMIANA SPOSOBU UŻYT. BUD. PO BYŁYM OŚRODKU ZDROWIA NA DZIENNY DOM POMOCY</b>			
ADRES: <b>ul. BIELSKA 8, ORLA DZIAŁKA NR GEOD. 126/2</b>		BRANŻA: <b>ARCHITEKTONICZNA</b>	SKALA: <b>1:50</b>
ASYSTENT PROJEKTANTA: <b>inż. Beata Łukaszewicz</b>		DATA: <b>09.12.2019r.</b> NR RYSUNKU: <b>8B</b>	



# STOLARKA DRZWIOWA

TYP DRZWI	D1 120/245	D2 120/245	D3 120/245	D4 100/245	D5 90/200	D6 90/200	D7 80/200	D8 80/200								
SCHEMAT 1:100																
WSPÓLCZYNNIK PRZENIK. CIEPŁA	U=1,3	U=1,3	-	U=1,3	U=1,3	-	-	-								
WYMIARY OTWORU W MURZE (mm)	So	1740	1300	1300	1100	1000	1000	900	900							
	Ho	2500	2500	2500	2500	2500	2050	2050	2050							
KIERUNEK OTWIERANIA	P	L	P	L	P	L	P	L	P	L						
PARTER	-	1	1	-	2	-	1	-	1	-	3	5	1	-	-	-
PODDASZE	-	-	-	-	-	-	-	-	-	-	-	-	-	-	1	-
SUMA	1		1		2		1		1		8		1		1	
ILOŚĆ SZT OGÓŁEM	16															
UWAGI	DRZWI STALOWE WYJŚCIOWE	DRZWI STALOWE WYJŚCIOWE	DRZWI STALOWE	DRZWI STALOWE WYJŚCIOWE	DRZWI STALOWE WYJŚCIOWE	DRZWI PŁYGINOWE	DRZWI PŁYGINOWE	DRZWI STALOWE EI 15								

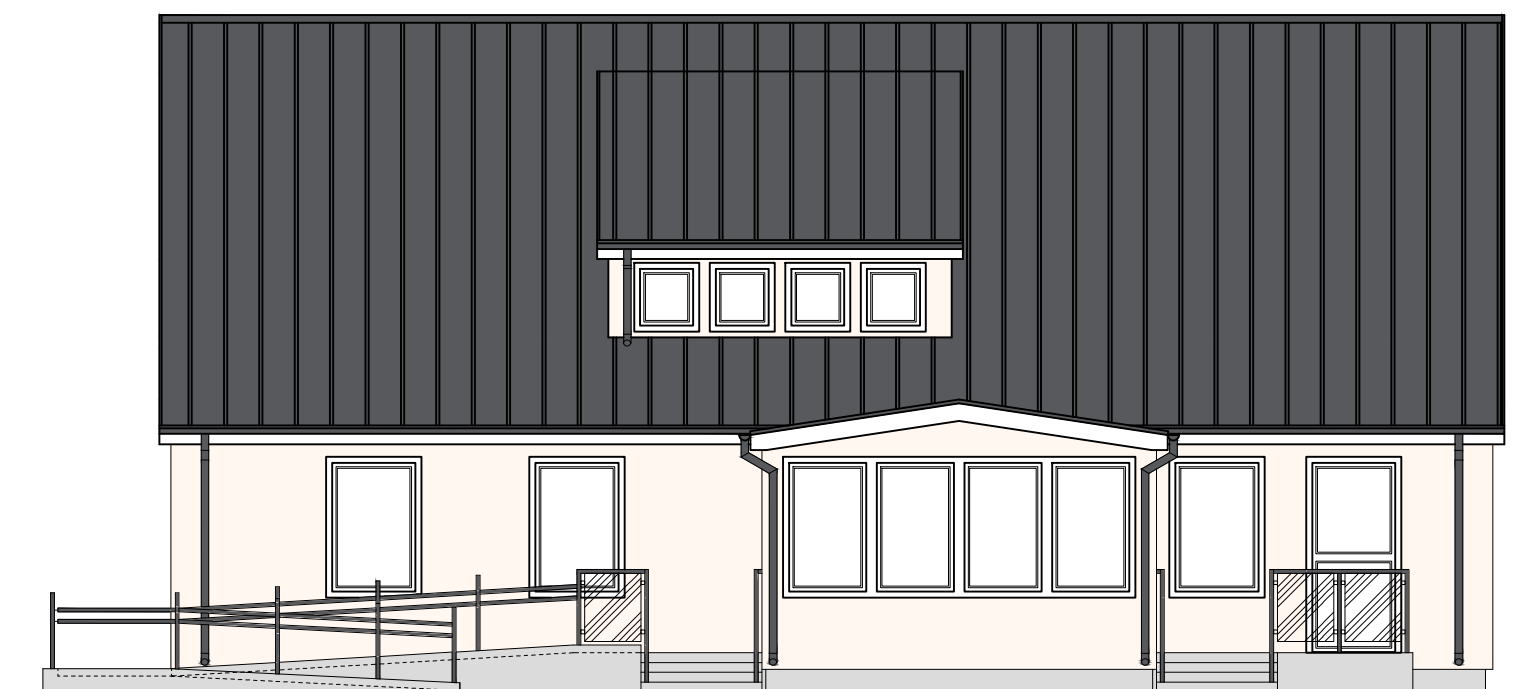
# STOLARKA OKIENNA

TYP OKNA	O1	O2	O3	O4	O5	O6	O7	O8	O9	
SCHEMAT 1:100										
WSPÓLCZYNNIK PRZENIK. CIEPŁA	U=0,9	-	U=0,9	U=0,9	U=0,9	U=0,9	U=0,9	U=0,9	U=0,9	
WYMIARY OTWORU W MURZE (mm)	So	1100	1100	1000	900	800	1350	900	600	700
	Ho	1700	1700	1700	1700	1700	1300	1100	1100	750
PARTER	10	1	4	1	2	0	0	0	0	
PODDASZE	0	0	0	0	0	4	2	2	4	
ILOŚĆ SZT OGÓŁEM	30									
UWAGI	OKNA PCV									

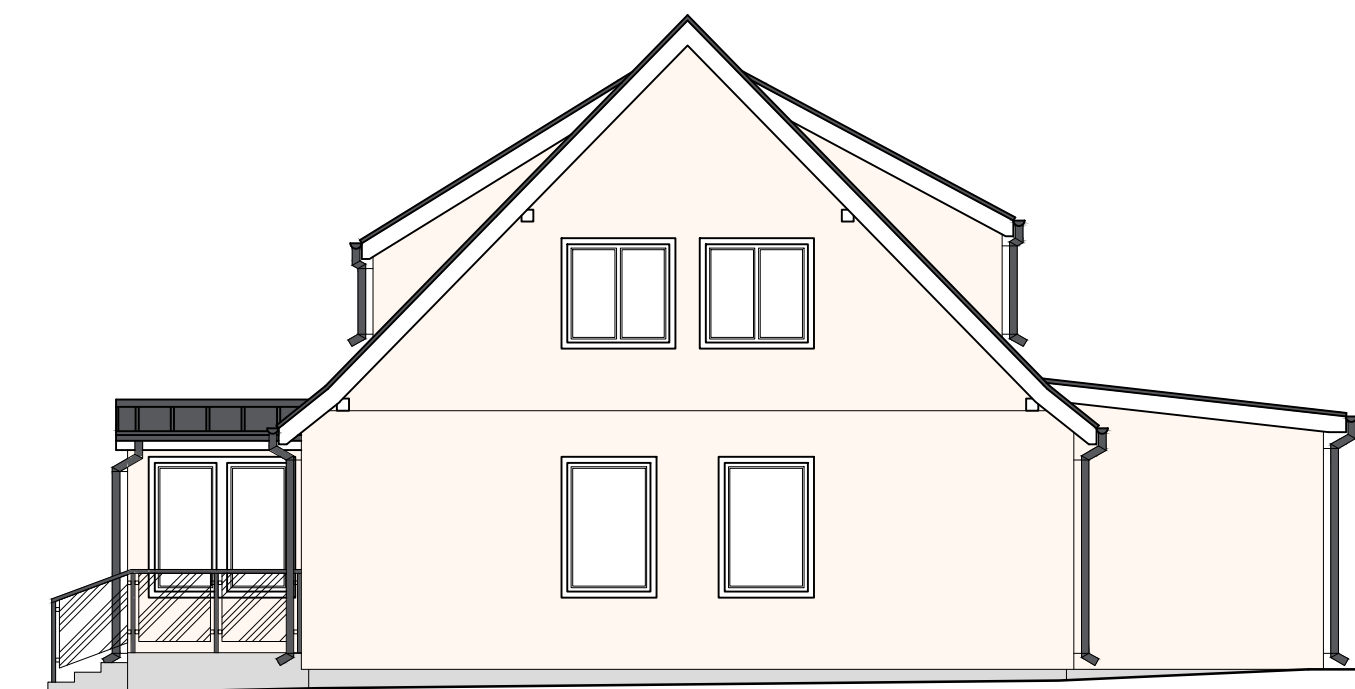
Uwagi	Okna należy zamawiać po wcześniejszym pomiarze wykonanych otworów
	Podane wymiary okien są wymiarami otworu w murze. Podane wymiary drzwi są wymiarami w świetle, otwór w murze należy wykonać powiększając o rodzaj ościeżnicy (drewniana, metalowa, aluminiowa)

## WYKAZ STOLARKI

WYKONAWCA: <b>BIURO PROJEKTOWE ŻERO WOJCIECH ŻERO</b> 17-100 BIELSK PODLASKI UL. KOLEJOWA 5A TEL/FAX (85) 730 22 92	AUTOR PROJEKTU: <b>inż. ROMAN ŻERO</b> UPR. BUD. DO PROJ. I KIER. ROB. BUD. W SPEC. ARCHIT. I KONSTR. BUDOWLANEJ B/O NR BL 31/81 I BL 108/92 §2 UST 1 P.1, §4 UST 2, §5 UST 1 P.1, §6 UST. 1 I 2, §7, §13 UST 1 P. 1 i 2	PODPIS:
NAZWA OBIEKTU: <b>PRZEBUD., NADBUD. ORAZ ZMIANA SPOSOBU UŻYT. BUD. PO BYŁYM OŚRODKU ZDROWIA NA DZIENNY DOM POMOCY</b>		
ADRES: ul. BIELSKA 8, ORLA DZIAŁKA NR GEOD. 126/2	BRANŻA: ARCHITEKTONICZNA	SKALA: <b>1:100</b>
ASYSYNTENT PROJEKTANTA: <b>inż. Beata Łukaszewicz</b>	DATA: <b>09.12.2019r.</b>	NR RYSUNKU: <b>9A</b>



*elevacja południowa – frontowa*



*elevacja wschodnia*



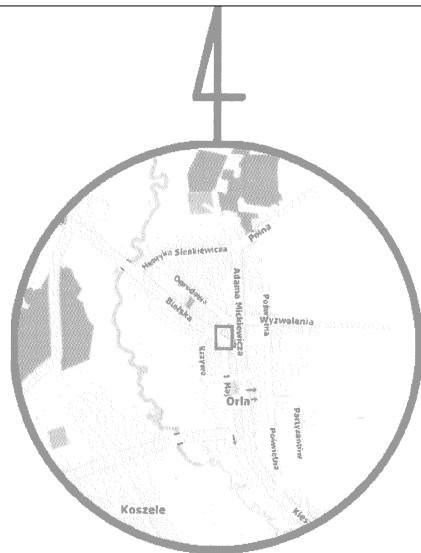
*elevacja zachodnia*



*elevacja północna*

## ELEWACJE

WYKONAWCA: <b>BIURO PROJEKTOWE ŻERO WOJCIECH ŻERO</b> 17-100 BIELSK PODLASKI UL. KOLEJOWA 5A TEL/FAX (85) 730 22 92	AUTOR PROJEKTU: <b>inż. ROMAN ŻERO</b>	PODPIS:  UPR. BUD. DO PROJ. I KIER. ROB. BUD. W SPEC. ARCHIT. I KONSTR. BUDOWLANEJ BVO NR BL 31/81 I BL 108/92 §2 UST 1 P.1, §4 UST 2, §5 UST 1 P.1, §6 UST. 1 I 2, §7, §13 UST 1 P. 1I2
NAZWA OBIEKTU: <b>PRZEBUD., NADBUD. ORAZ ZMIANA SPOSOBU UŻYT. BUD. PO BYŁYM OŚRODKU ZDROWIA NA DZIENNY DOM POMOCY</b>		
ADRES: <b>ul. BIELSKA 8, ORLA DZIAŁKA NR GEOD. 126/2</b>	BRANŻA: <b>ARCHITEKTONICZNA</b>	SKALA: <b>1:100</b>
ASYSTENT PROJEKTANTA: <b>inż. Beata Łukaszewicz</b>		DATA: <b>09.12.2019r.</b> NR RYSUNKU: <b>9</b>



SZKIC ORIENTACYJNY

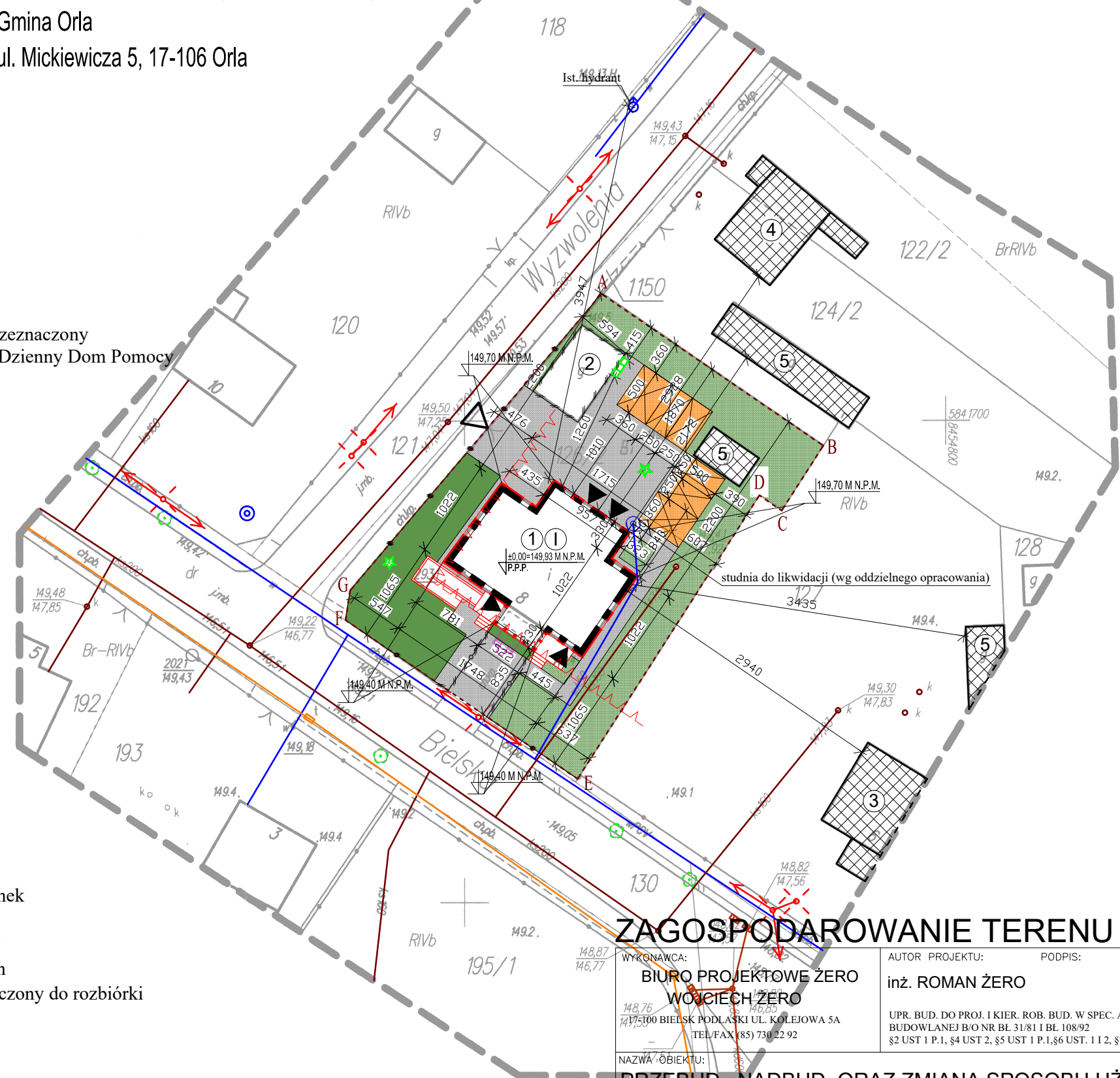
# Projekt zagospodarowania terenu działki nr geod. 126/2 w miejscowości Orla przy ul. Bielskiej 8, skala 1:500

inwestor: Gmina Orla

siedziba: ul. Mickiewicza 5, 17-106 Orla

## LEGENDA :

	A, B, C, D, E, F, G - A - Granica opracowania działki
	1. Istniejący budynek po byłym Ośrodku Zdrowia murowany kryty ogniotrwale przeznaczony do projektowanej przebudowy, nadbudowy oraz zmiany sposobu użytkowania na Dzielny Dom Pomocy
	2. Istniejący budynek gospodarczy drewniany kryty ogniotrwale w złym stanie technicznym przeznaczony do rozbiórki (wg oddzielnego opracowania)
	3. Istniejący budynek mieszkalny jednorodzinny murowany kryty ogniotrwale
	4. Istniejący budynek mieszkalny jednorodzinny drewniany kryty ogniotrwale
	5. Istniejące budynki gospodarcze murowane kryte ogniotrwale
	Istniejąca sieć wodociągowa
	Istniejąca sieć elektryczna
	Istniejąca sieć kanalizacji sanitarnej
	Istniejąca sieć telekomunikacyjna
	Istniejąca sieć kanalizacji deszczowej
	Istniejące ogrodzenie
	Istniejąca część ogrodzenia do likwidacji
	Projektowane miejsce do gromadzenia odpadów
	Istniejący hydrant
	Istniejąca studnia
	Istniejące drzewo iglaste
	Istniejące drzewo liściaste



## ZAGOSPODAROWANIE TERENU

WYKONAWCA: <b>BIURO PROJEKTOWE ZERO</b> WOJCIECH ZERO 17-100 BIELSK PODLASKI UL. KOLEJOWA 5A TEL/FAX (85) 730 22 92	AUTOR PROJEKTU: <b>inż. ROMAN ŻERO</b>	PODPIS:
NAZWA/OBIĘKTU: <b>PRZEBUD., NADBUD. ORAZ ZMIANA SPOSOBU UŻYTKOWANIA BUDYNKU PO BYŁYM OŚRODKU ZDROWIA NA DZIENNY DOM POMOCY</b>		
ADRES: ul. BIELSKA 8, ORLA DZIAŁKA NR GEOD. 126/2	BRANŻA: ARCHITEKTONICZNA	SKALA: <b>1:500</b>
ASYSTENT PROJEKTANTA: inż. Beata Łukasiewicz	DATA: <b>09.12.2019r.</b>	NR RYSUNKU: <b>1</b>

## BILANS TERENU:

- Pow. działki nr geod. 126/2: 1500m<sup>2</sup>
- Pow. zabudowy zajęta przez ist. budynek objęty opracowaniem: 220,55m<sup>2</sup>
- Pow. zabudowy zajęta przez budynek gospodarczy do rozbiórki: 46,90m<sup>2</sup>
- Pow. zabudowy zajęta przez budynek gospodarczy pozostały na działce: 20,50m<sup>2</sup>
- Pow. zajęta pod proj. dojścia i dojazdu: 430,00m<sup>2</sup>
- Wskaźnik nowej zabudowy działki: 14,70%
- Wskaźnik zabudowy całej działki: 16,07%
- Powierzchnia biologicznie czynna działki: 55,26%

inż. Anna Kordziukiewicz - Ładniał  
Podinspektor w Wydziale Geodezji i Katastru