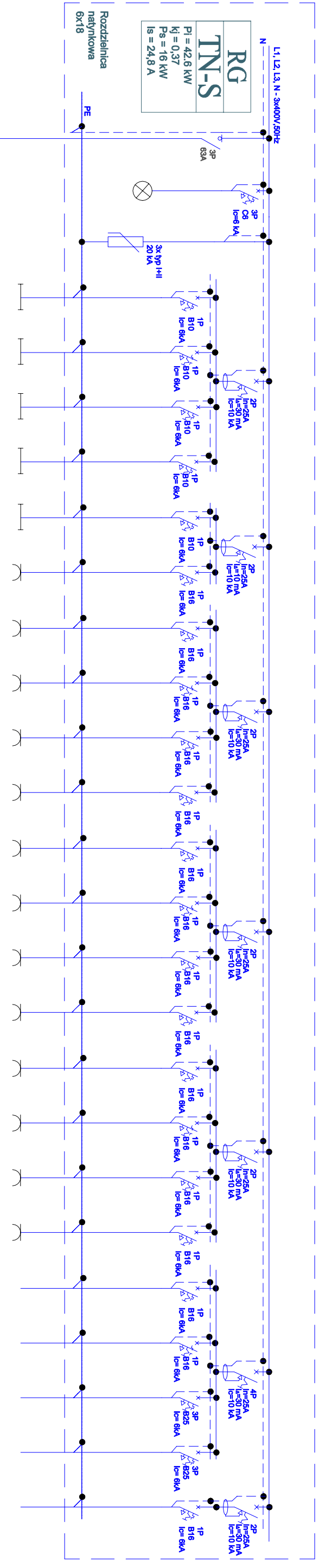


Rozdzielnica projektowana



NR OBWODU		R1/01	R1/02	R1/03	R1/04	R1/05	R1/06	R1/07	R1/08	R1/09	R1/10	R1/11	R1/12	R1/13	R1/14	R1/15	R1/16	R1/17	R1/18	R1/19	R1/20	R1/21	R1/22	R1/23	
POMIESZCZENIE	-																								
TPP ODBIORU	Zasilanie za instalacji sygnalizacyjne	Ochronnik przepiędowy	Ośw. ogólnie	Ośw. ogólnie	Ośw. ogólnie	Ośw. Wc	Gniazda Wc	Gniazdo Lodowka	Gniazdo Zmywarka	Gniazdo Piekarnik	Gniazda kuchnia (okap)	Gniazda	Gniazda	Gniazda	Gniazda kuchnia	Gniazda	Gniazda	Gniazda	Gniazda kuchnia	Zasilanie kamer zewnętrznych CCTV	Zasilanie centrali wentylacji mechanicznej	Zasilanie jednostki zewnętrznej klimatyzacji	Zasilanie jednostki zewnętrznej klimatyzacji	system przyzwykowy	
PI [kW]	YKY	YDY20	YDY20	YDY20	YDY20	YDY20	YDY20	YDY20	YDY20	YDY20	YDY20	YDY20	YDY20	YDY20	YDY20	YDY20	YDY20	YDY20	YDY20	YDY20	YDY20	YDY20	YDY20	YDY20	
PRZEWÓD	5x10mm ²	3x1,5mm ²	3x1,5mm ²	3x1,5mm ²	3x1,5mm ²	3x2,5mm ²	3x2,5mm ²	3x2,5mm ²	3x2,5mm ²	3x2,5mm ²	3x2,5mm ²	3x2,5mm ²	3x2,5mm ²	3x2,5mm ²	3x2,5mm ²	3x2,5mm ²	3x2,5mm ²	3x2,5mm ²	3x2,5mm ²	3x2,5mm ²	3x2,5mm ²	3x2,5mm ²	3x2,5mm ²	3x2,5mm ²	
SPOSÓB UŁOŻENIA	w szafce	pn.	pn.	pn.	pn.	pn.	pn.	pn.	pn.	pn.	pn.	pn.	pn.	pn.	pn.	pn.	pn.	pn.	pn.	pn.	pn.	pn.	pn.	pn.	
SPOSÓB PRZEWIĄCZENIA	zaczepi aparaty	opr. osw.	opr. osw.	opr. osw.	opr. osw.	opr. osw.	gn. wtyk.	gn. wtyk.	gn. wtyk.	gn. wtyk.	gn. wtyk.	gn. wtyk.	gn. wtyk.	gn. wtyk.	gn. wtyk.	gn. wtyk.	gn. wtyk.	gn. wtyk.	gn. wtyk.	gn. wtyk.	gn. wtyk.	gn. wtyk.	gn. wtyk.	gn. wtyk.	

Jednostka projektowa
Marcin Kadłubowski

Biurowisko
ul. Sympatyczna 11
15-666 Białystok
tel. 604 230 679
biuro@beamm-electric.pl

Nazwa
Przebudowa, nadbudowa oraz zmiana sposobu użytkowania budynku po byłym Ośrodku Zdrowia na Dzienny Dom Pomocy wraz z niezbędną infrastrukturą w zabudowie usługowej -INSTALACJE ELEKTRYCZNE-

Adres
ul. Białska 8, 17-106 Orla, działka nr geod. 126
jednostka ewidencyjna: Orla, obręb ewidencyjny: 13 Orla

Investor
Gmina Orla, siedziba: ul. Mickiewicza 5, 17-106 Orla

Rodzaj opracowania
Projekt BUDOWLANY

Nr rys.:
E.1

Przedmiot rysunku:
Schemat zasilania i rozdzielnicy RG

AUTORZY OPRAWOWANIA:
funkcja, imię i nazwisko, nr uprawnień
mgr inż. Sebastian Sokolik
nr upr. PDL/0139/P/OOE/11

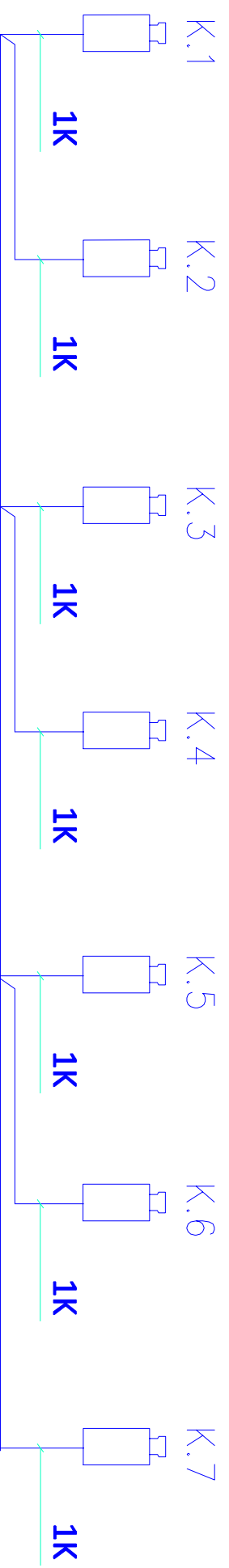
Instalacje Elektryczne
Sprawdzający: mgr inż. Marcin Kadłubowski
nr upr. PDL/0160/P/BE/17

BIALYSTOK
12/12/2019

Skala: -

podpis: -

PROJEKT jest chroniony prawem autorskim - zgodnie z Ustawą o Prawie Autorkom i prawach pokrewnych Dz. U. 24, poz. 83 z dn. 4.02.1994r. Powielanie całości lub fragmentów bez zgody autora projektu - ZABRONIONE.



Zasilanie szafy RACK:
obwód gniazdowy

przylącze
teleinformatyczne - poza
zakresem opracowania

Projektowana szafa RACK 19" 18U stojąca PD

Panel wentylacyjny 2x35W z termostatem

Listwa zasilająca 5 gniazd 19"

Panel oświetleniowy LED 19"

Projektowany panel 24xRJ45 kat. 6a

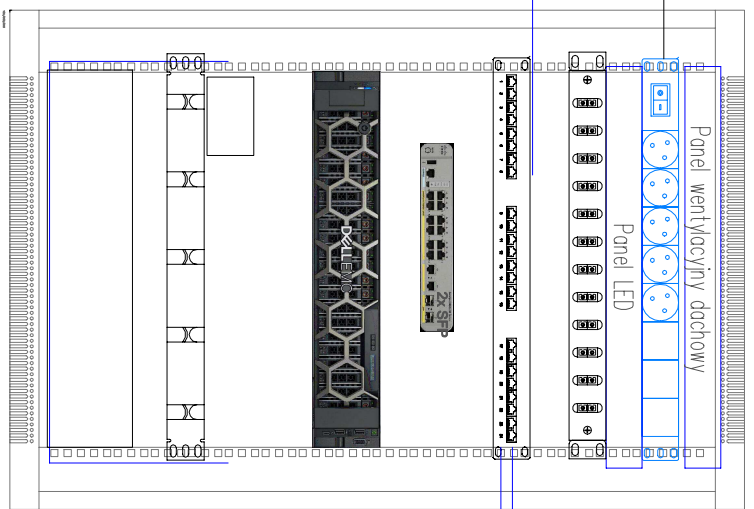
Switch PoE

Serwer / rejestrator systemu CCTV
+ 2x dysk DELL SAS 3,5" 8TB

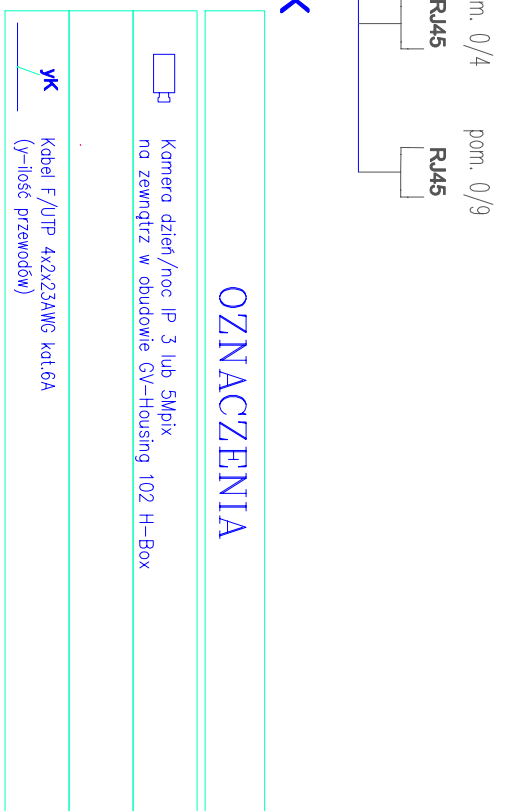
Zasilacz PMR-C1-715WAC - montaż na półce 19"
Organizer

UPS APC SRT12200RMXLI + karta sieciowa

zasilacz UPS

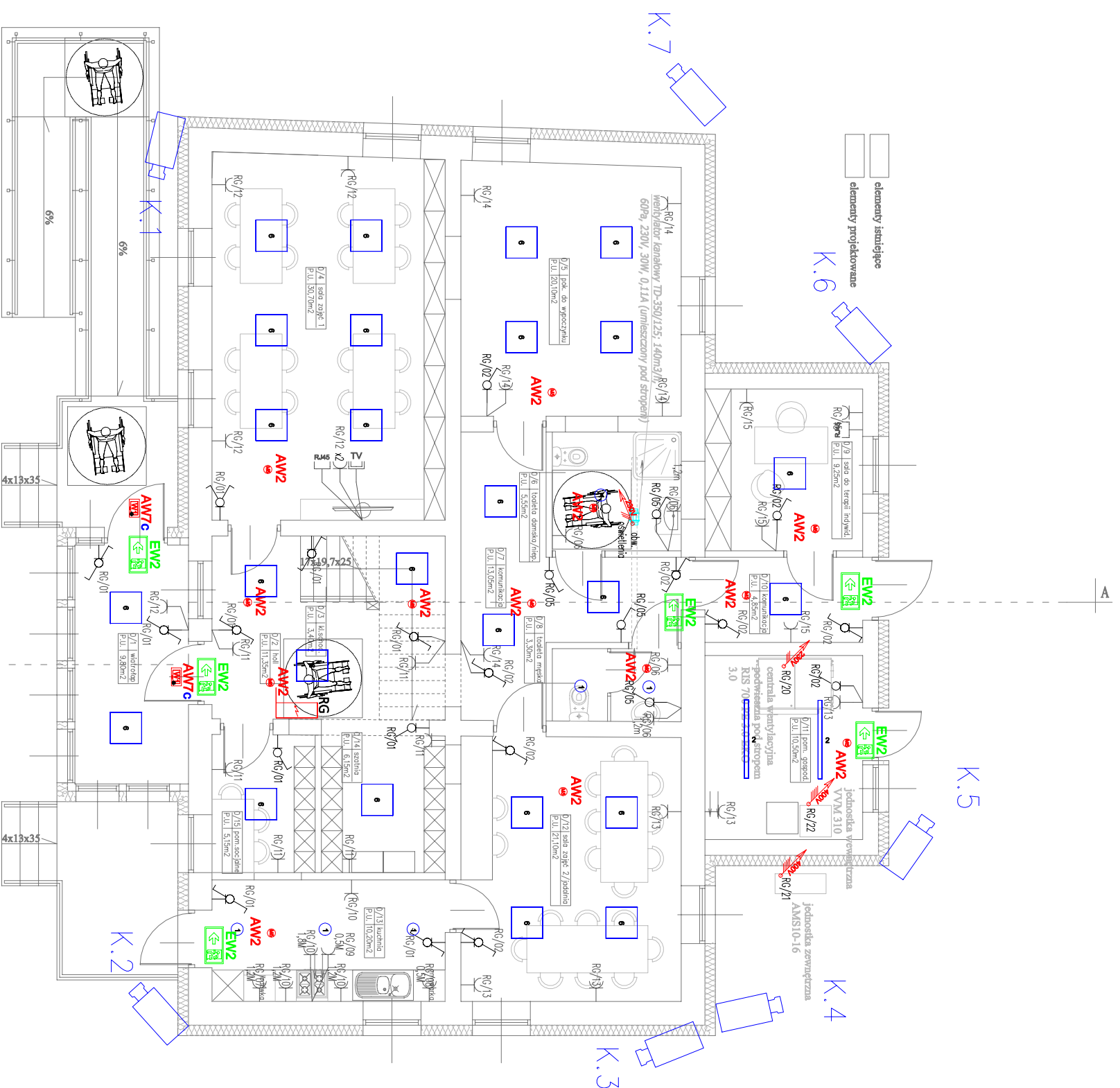


OZNACZENIA



<p>Biurowo Projektowe Beam Electric Marcin Kadłubowski ul. Sympatyczna 11 15-666 Białystok tel. 604 230 679 biuro@beam-electric.pl</p>		<p>Jednostka projektowa</p>	
<p>Nazwa Przebudowa, nadbudowa oraz zmiana sposobu użytkowania budynku po byłym Ośrodku Zdrowia na Dzienny Dom Pomocy wraz z niezbędną infrastrukturą w zabudowie usługowej -INSTALACJE ELEKTRYCZNE-</p>		<p>Adres ul. Białska 8, 17-106 Orła, działka nr geod. 126 jednostka ewidencyjna: Orła, obręb ewidencyjny: 13 Orła</p>	
<p>Investor Gmina Orła, siedziba: ul. Mickiewicza 5, 17-106 Orła</p>		<p>Rodzaj opracowania Projekt BUDOWLANY</p>	
<p>Nr rys.: E.2</p>		<p>Przedmiot rysunku: Schemat instalacji LAN i CCTV</p>	
<p>specjalność Instalacje Elektryczne</p>		<p>AUTORZY OPRAWOWANIA: funkcja, imię i nazwisko, nr uprawnień Projektant: mgr inż. Sebastian Sokolik nr upr. PDL/0139/P/OOE/11 Sprawdzający: mgr inż. Marcin Kadłubowski nr upr. PDL/0160/P/BE/17</p>	
<p>Skala: -</p>		<p>BIALYSTOK 12/12/2019</p>	
<p>podpis: -</p>		<p>Skala: -</p>	

PROJEKT jest chroniony prawem autorskim - zgodnie z Ustawą o Prawie Autorkim i prawach pokrewnych Dz. U. 24, poz. 83 z dn. 4.02.1994r. Powielanie całości lub fragmentów bez zgody autora projektu - ZABRONIONE.



- Gniazdo wtyczkowe pojedyncze ze stykiem ochronnym
 Wypust zasilający 230V
 Wypust zasilający 400V

Legenda oświetlenia:

- 1 TRILUX Ambliela G2 C07 WR LED2000-840 01
- 2 TRILUX Devo G2 1500 6000-840 PC
- 6 TRILUX Siella G5 M73 OTA19 LED3600-840

- ITECH M5
 ONTEC S W1 COLD + zestaw montażowy na ścianę
 ONTEC G

Jednostka projektowa
Biurowo Projektowe Beam Electric
 Marcin Kadłubowski
 ul. Sympatyczna 11
 15-666 Białystok
 tel. 604 230 679
 biuro@beamm-electric.pl

Nazwa
 Przebudowa, nadbudowa oraz zmiana sposobu użytkowania budynku po byłym Ośrodku Zdrowia na Dzienny Dom Pomocy wraz z niezbędną infrastrukturą w zabudowie usługowej -INSTALACJE ELEKTRYCZNE-

Adres
 ul. Białska 8, 17-106 Orła, działka nr geod. 126
 jednostka ewidencyjna: Orła, obręb ewidencyjny: 13 Orła

Investor
 Gmina Orła, siedziba: ul. Miodowicza 5, 17-106 Orła

Rodzaj opracowania
 Projekt BUDOWLANY

Nr rys.:
 E.3

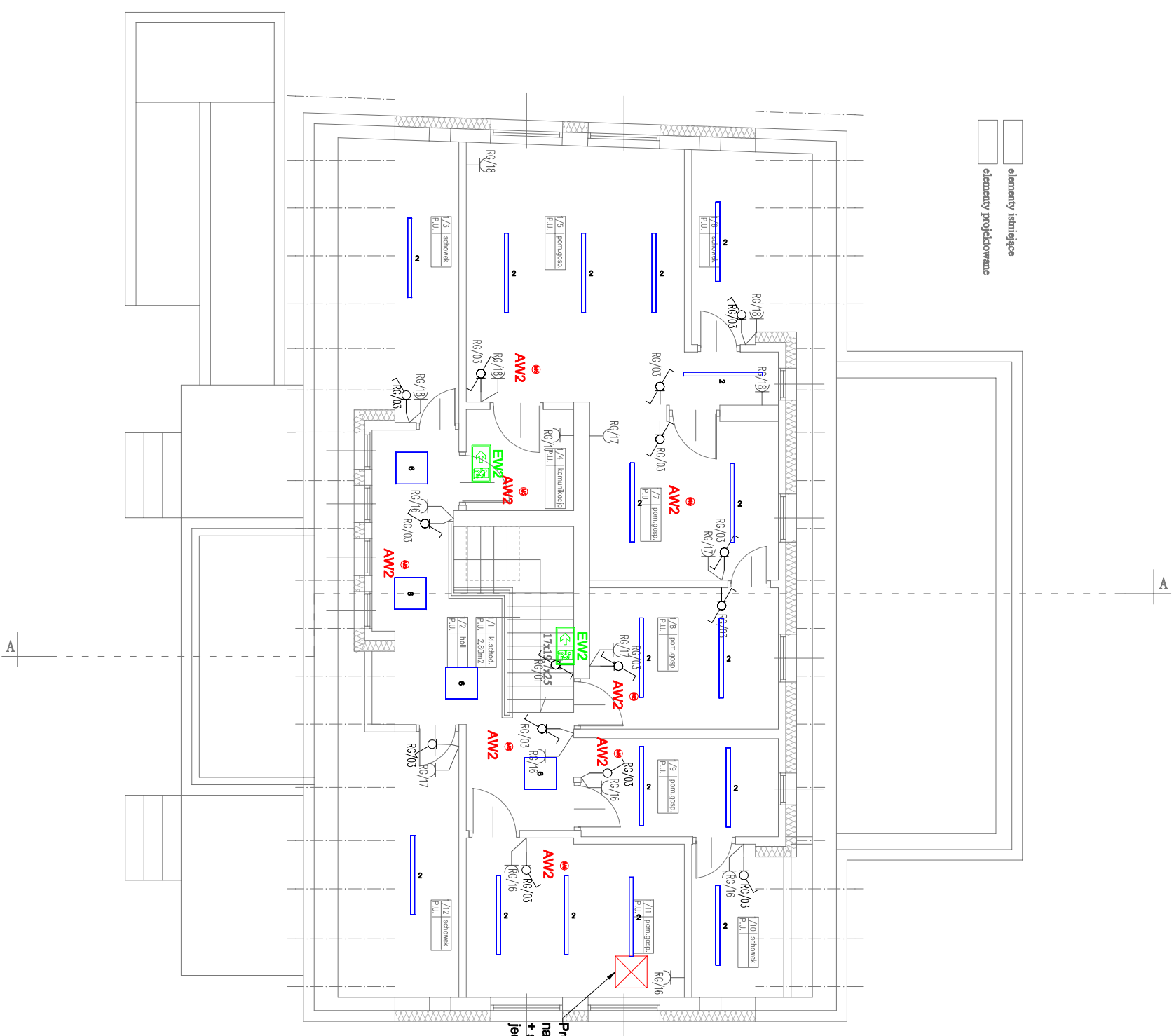
Przedmiot rysunku:
 Instalacje elektryczne - rzut parteru

specjalność
 Instalacje Elektryczne




AUTORZY OPRAWOWANIA:
 funkcja, imię i nazwisko, nr uprawnienia
 Projektant: mgr inż. Sebastian Sokół
 nr upr. PDL/0139/P/OOE/11
 Sprawdzający: mgr inż. Marcin Kadłubowski
 nr upr. PDL/0160/P/BE/17

PROJEKT jest chroniony prawem autorskim - zgodnie z Ustawą o Prawie Autorskim i prawach pokrewnych Dz. U. 24, poz. 83 z dn. 4.02.1994r. Powielanie całości lub fragmentów bez zgody autora projektu - ZABRONIONE.

-  elementy istniejące
-  elementy projektowane



Projektowana szafa RACK
na potrzeby instalacji CCTV
+ stanowisko komputerowe do obsługi systemu
jednostka z dwoma monitorami 32" do pracy ciągłej

-  Gniazdo wtyczkowe pojedyncze ze stykiem ochronnym
-  Wypust zasilający 230V
-  Wypust zasilający 400V

Legenda oświetlenia:

- 1 TRILUX Ambliella G2 C07 WR LED2000-840 01
- 2 TRILUX Devo G2 1500 6000-840 PC
- 6 TRILUX Siella G5 M73 OTA19 LED3600-840

-  ITECH M5
-  ONTEC S W1 COLD + zestaw montażowy na ścianę
-  ONTEC G

Nazwa jednostka projektowa	 Biurowisko Projektowe Beam Electric Marcin Kadłubowski ul. Sympatyczna 11 15-666 Białystok tel. 604 230 679 biuro@beamm-electric.pl		
Nazwa	Przebudowa, nadbudowa oraz zmiana sposobu użytkowania budynku po byłym Ośrodku Zdrowia na Dzienny Dom Pomocy wraz z niezbędną infrastrukturą w zabudowie usługowej -INSTALACJE ELEKTRYCZNE-		
Adres	ul. Białska 8, 17-106 Orła, działka nr geod. 126 jednostka ewidencyjna: Orła, obręb ewidencyjny: 13 Orła		
Inwestor	Gmina Orła , siedziba: ul. Miodowicza 5, 17-106 Orła		
Rodzaj opracowania	Projekt BUDOWLANY	BIAŁYSTOK	12/12/2019
Nr rys.: E.4	Przedmiot rysunku: Instalacje elektryczne - rzut piętra	Skala:	1:100
specjalność	AUTORZY OPRACOWANIA:		
Instalacje Elektryczne	funkcja, imię i nazwisko, nr uprawnienia	podpis:	
	Projektant: mgr inż. Sebastian Sokolik nr upr.: PDL/0139/P/OOE/11		
	Sprawdzający: mgr inż. Marcin Kadłubowski nr upr.: PDL/0160/P/BE/17		

PROJEKT jest chroniony prawem autorskim - zgodnie z Ustawą o Prawie Autorkim i prawach pokrewnych Dz. U. 24, poz. 83 z dn. 4.02.1994r. Powielanie całości lub fragmentów bez zgody autora projektu - ZABRONIONE.

ark.: 1/1