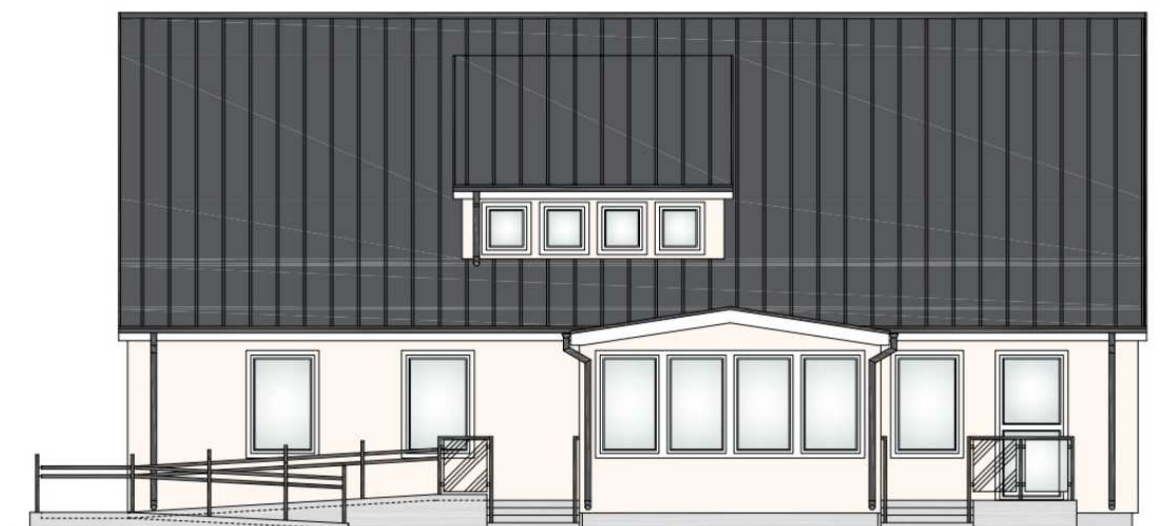


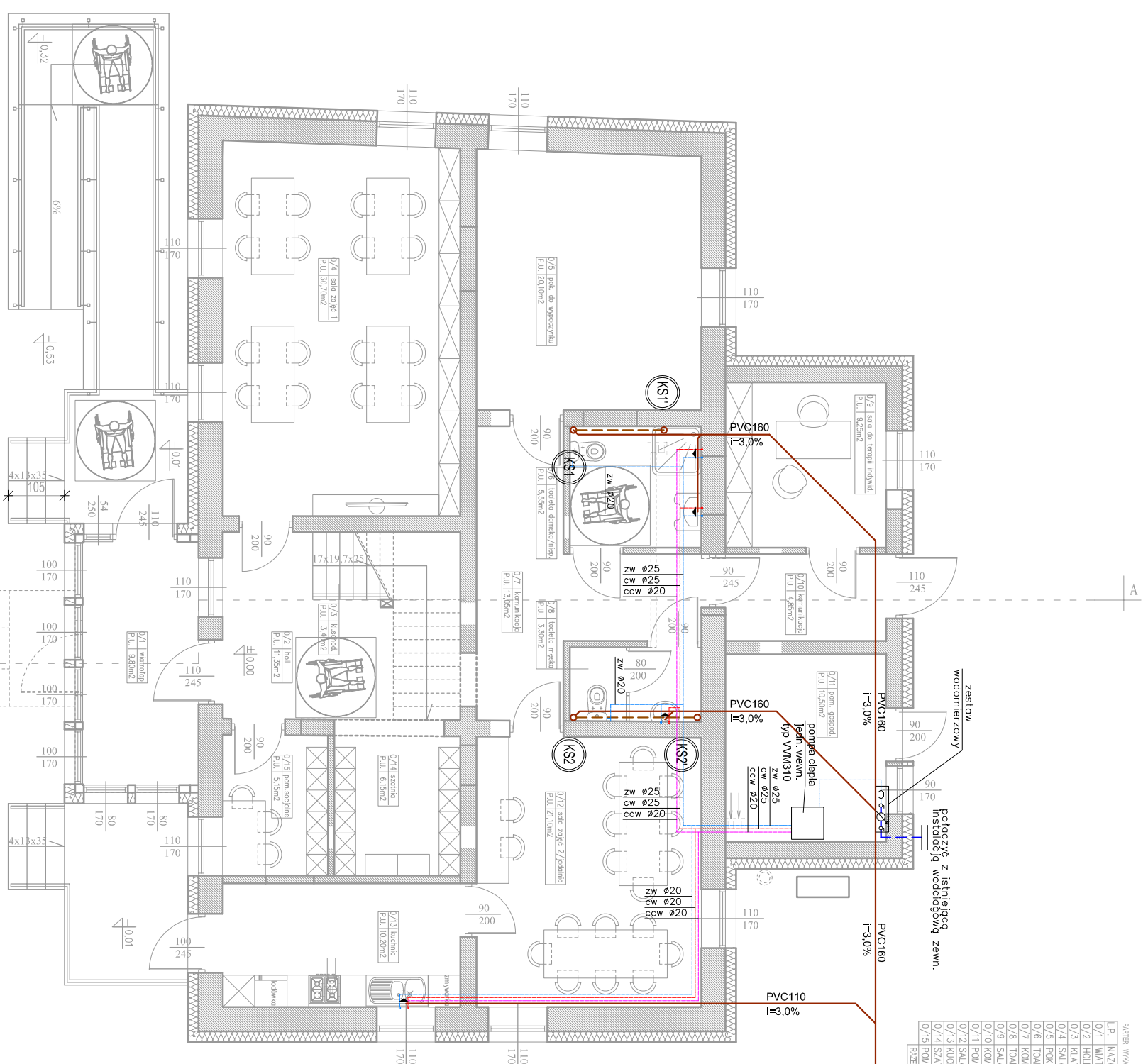
PROJEKT BUDOWLANY

INSTALACJE SANITARNE

NAZWA ZADANIA:	Przebudowa, nadbudowa oraz zmiana sposobu użytkowania budynku po byłym Ośrodku Zdrowia na Dzienny Dom Pomocy wraz z niezbędną infrastrukturą w zabudowie usługowej
ADRES BUDOWY:	ul. Bielska 8, 17-106 Orla, działka nr geod. 126/2 jednostka ewidencyjna: Orla, obręb ewidencyjny: 13 Orla
KATEGORIA OBIEKTÓW:	XI
INWESTOR:	Gmina Orla, siedziba: ul. Mickiewicza 5, 17-106 Orla



PROJEKTANT:	<p>mgr inż. Michał Markowski upr. bud PDL/0115/POOS/11 upr. bud. do projektowania bez ograniczeń w spec. instalacyjnej w zakresie sieci, instalacji i urządzeń cieplnych, wentylacyjnych gazowych, wodociągowych i kanalizacyjnych</p>	
--------------------	--	--



NUMER: WYK2-FORMASZCZEN

L.P.	NAZWA	POW.	UŻYTK.	POSADZKA
0/1	WATRODAP	9,80m ²	terakota	
0/2	HOLL	11,35m ²	terakota	
0/3	KŁATKA SCHODOWA	3,40m ²	terakota	
0/4	SALA ZAŁĘC 1	30,70m ²	terakota	
0/5	POK. DO WYPOCZYNKU	20,10m ²	terakota	
0/6	TOALETY DAMSKA/MEŃ	5,55m ²	terakota	
0/7	KOMUNIKACJA	1,30m ²	terakota	
0/8	TOALETY MĘSKA	3,30m ²	terakota	
0/9	SALA TERAPII INDYWID.	9,25m ²	terakota	
0/10	KOMUNIKACJA	4,85m ²	terakota	
0/11	POM. GOSPODARSTW.	10,50m ²	terakota	
0/12	SALA ZAŁĘC 2/JADAL.	21,10m ²	terakota	
0/13	KUCHNIA	10,20m ²	terakota	
0/14	SZALNIA	6,15m ²	terakota	
0/15	POM. SOCIALNE	5,15m ²	terakota	
RAZEM		164,45m ²		

LEGENDA

- instalacja wodociągowa zewnętrzna PE80
- inst. wody ciepłej PP PN16
- inst. wody zimnej PP PN10
- inst. wody ciepłej cyrkulacyjnej PP PN16
- inst. kanalizacji sanitarnej podposadzkowej
- inst. kanalizacji sanitarnej pod stropem
- KS1 pion kanalizacji sanitarnej

WYKONAWCA: BIURO PROJEKTOWE ZERO WOJCIECH ZERO

AUTOR PROJEKTU: mgr inż. Michał Markowski

ADRES: ul. BIELSKA 8, ORLA DZIAŁKA NR GEOD. 126/2

BRANŻA: SANITARNA

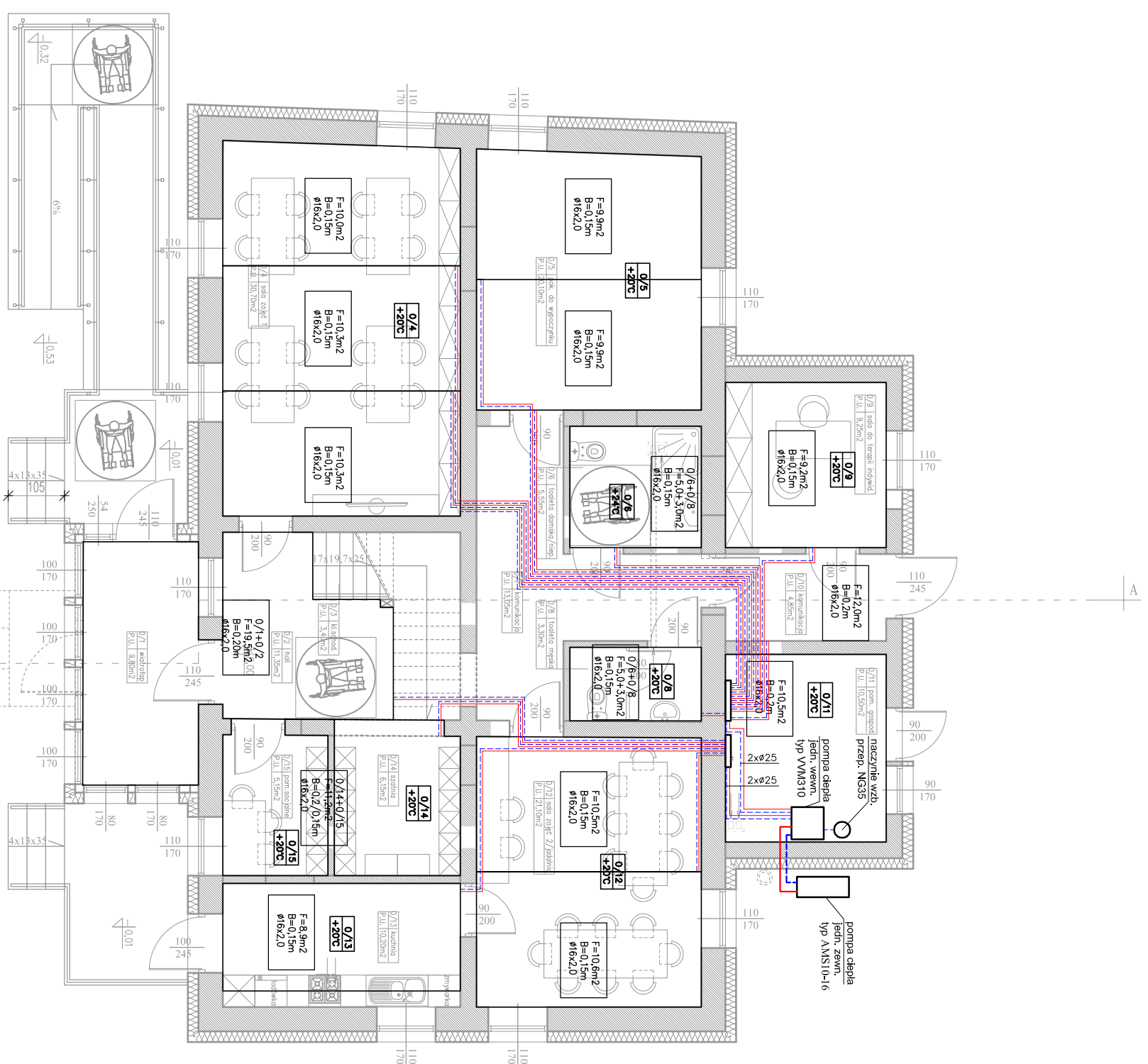
SKALA: 1:100

DATA: 09.12.2019r.

NR RYSUNKU: 1

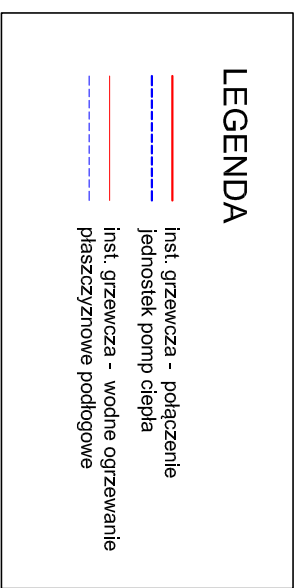
NAZWA OBIEKTU: PRZEBUD., NADBUD. ORAZ ZMIANA SPOSOBU UŻYTKOWANIA BUDYNKU PO BYŁYM OŚRODKU ZDROWIA NA DZIENNY DOM POMOCY

NAZWA RYSUNKU: RZUT PARTERU - INST. WOD-KAN



PARTER - WYKAZ POMIESZCZENI

P.	NAZWA POMIESZCZENIA	Pow.	UZYTI	POSS.	AUDYKA
0/1	WATRODAP	9,80m ²	terakota		
0/2	HOLL	11,5m ²	terakota		
0/3	KUCHNIA SPOKOJOWA	3,40m ²	terakota		
0/4	SALA ZAFEC 1	30,70m ²	terakota		
0/5	POK. DO WYPOCZYNIKU	20,10m ²	terakota		
0/6	TOILETETA DAMSKA/NEZ	5,55m ²	terakota		
0/7	KOMUNIKACJA	13,05m ²	terakota		
0/8	TOILETETA MĘSKA	3,30m ²	terakota		
0/9	SALA TERAPII INDYWID.	9,25m ²	terakota		
0/10	KOMUNIKACJA	4,85m ²	terakota		
0/11	POM. GOSPODARCZE	10,50m ²	terakota		
0/12	SALA ZAFEC Z/LADAL.	21,10m ²	terakota		
0/13	KUCHNIA	10,20m ²	terakota		
0/14	SZALNIA	6,15m ²	terakota		
0/15	POM. SOCIALNE	5,15m ²	terakota		
	REZERW.	164,45m ²			



WYKONAWCA:
BIURO PROJEKTOWE ZERO
WOJCIECH ZERO
 17-100 BIELSK PODLASKI, KOLEJOWA, 5A
 TEL./FAX (85) 730 22 92

AUTOR PROJEKTU: **PODPIS:**
mgr inż. Michał Markowski
 Cpr. bud PDL.0115/POOS/11
 upr. bud. do projektowania bez ograniczeń w spec. instalacyjnej w zakresie sieci, instalacji i urządzeń elektrycznych, wentylacyjnych, gazowych, wodociągowych i kanalizacyjnych

NAZWA OBIEKTU:
PRZEBUD., NADBUD. ORAZ ZMIANA SPOSOBU UŻYTKOWANIA BUDYNKU PO BYŁYM OŚRODKU ZDROWIA NA DZIENNY DOM POMOCY

ADRES:
 ul. BIELSKA 8, ORLA
 DZIAŁKA NR GEOD. 126/2

BRANŻA:
 SANITARNA

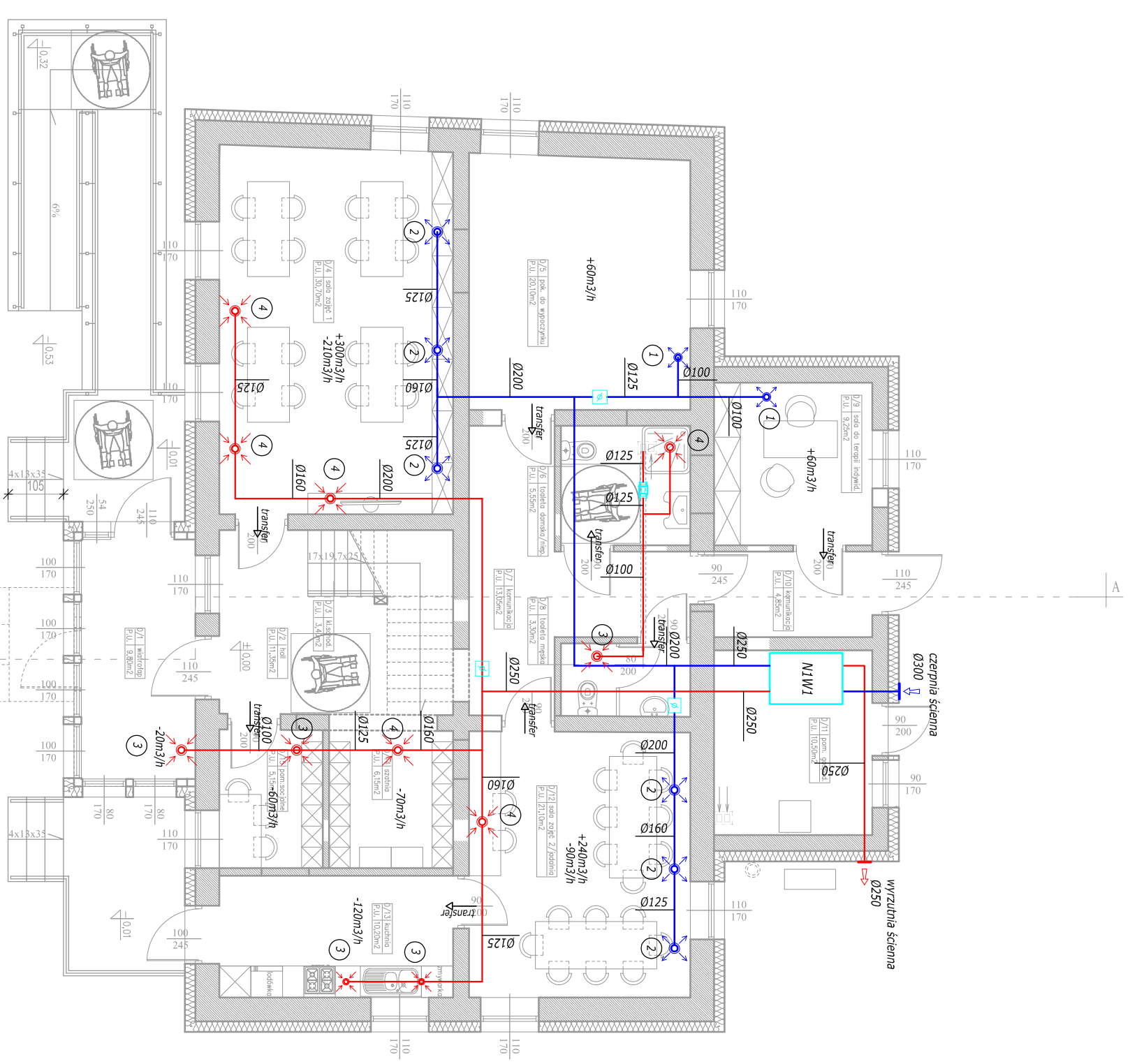
SKALA:
 1:100

DATA:
 09.12.2019r.

NR RYSUNKU:
 2

NAZWA RYSUNKU:
 RZUT PARTERU - INST. GRZEWICZA

PARTER - WIAZŁ POLMECZCZEN	
P.1	NAZWA POMIESZCZENIA POW. UŻYTKOWA
0/1	WATRODAP 9,80m ² Terakota
0/2	HOLL 11,35m ² Terakota
0/3	KUCHNIA SPOKOJOWA 3,40m ² Terakota
0/4	SALA ZAFEC 1 30,70m ² Terakota
0/5	POK. DO WYPOCZYNKU 20,10m ² Terakota
0/6	TOILETETA DAMSKA/MEZ 5,55m ² Terakota
0/7	KOMUNIKACJA 13,05m ² Terakota
0/8	TOILETETA MĘSKA 3,30m ² Terakota
0/9	SALA TERAPII INDYW. 9,25m ² Terakota
0/10	KOMUNIKACJA 10,50m ² Terakota
0/11	POM. GOSPODARCZE 21,10m ² Terakota
0/12	SALA ZAFEC 2/LADUL 10,20m ² Terakota
0/13	KUCHNIA 6,15m ² Terakota
0/14	SZALNIA 5,15m ² Terakota
0/15	POM. SOCIALNE 164,45m ² Terakota
RZUT	



LEGENDA

- kanał wentylacyjny wywiewny - spiro
- kanał wentylacyjny nawiewny - spiro
- N1W1 centralna rekuperacyjna podwieszana nawiewno-wywiewna z wymiennikiem przeciwprądowym N=660m³/h, W=450m³/h
- wentylator kanałowy TD-350/125; 140m³/h
- przepustnica regulacyjna do kanałów okrągłych
- 1 zawór nawiewny KE-0100
- 2 zawór nawiewny KE-0125
- 3 zawór wywiewny KK-0100
- 4 zawór wywiewny KK-0125

WYKONAWCA: BIURO PROJEKTOWE ZERO WOJCIECH ZERO		AUTOR PROJEKTU: mgr inż. Michał Markowski	
17-100 BIELSK. PODLASKI UL. KOLEJOWA 5A TEL: FAX (85) 730 22 92		Cyr. bud. PDL.01151POOS111 upr. bud. do projektowania bez ograniczeń w spec. instalacyjnej w zakresie sieci, instalacji i urządzeń ciepłotek. wentylacyjnych gazowych, wodociągów i kanalizacji	
NAZWA OBIEKTU: PRZEBUD., NADBUD. ORAZ ZMIANA SPOSOBU UŻYTKOWANIA BUDYNKU PO BYŁYM OŚRODKU ZDROWIA NA DZIENNY DOM POMOCY			
ADRES: ul. BIELSKA 8, ORLA DZIAŁKA NR GEOD. 126/2		BRANŻA: SANITARNA	
NAZWA RYSUNKU: RZUT PARTERU - INST. WENTYLACJI MECHANICZNEJ		SKALA: 1:100	
		DATA: 09.12.2019r.	
		NR RYSUNKU: 3	