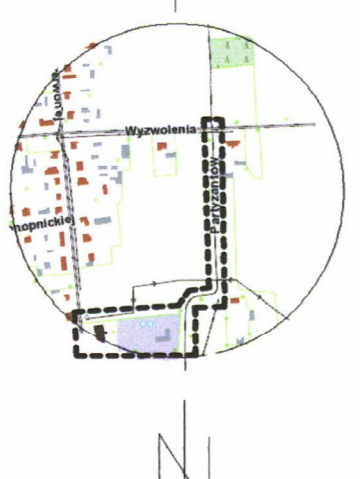


# Projekt zagospodarowania terenu

MAPA DO CELÓW PROJEKTOWYCH		
Data opracowania mapy: 28.04.2016r.		
nr. mapy zasadniczej: 255.423.051.053		
Oznaczenie kancelaryjne zgłoszonej pracy geodezyjnej	Nr Rok. Wyk. 63/2016	
Jednostka ewidencyjna	Miejscowość	200306 2
składowy	gm. Orta	
Ołęb ewidencyjny	składowy	200306_20013 Orta
nazwa	SKALA MAPY	1:500 (z przeskalowania mapy 1:1000)
nr. punktu	przebieg linii granicznych	1:500
współrzędnych	wysokościowych	KRONSZTADT 60
Oznaczenie granic obszaru który był przedmiotem aktualizacji	---	
Oznaczenie i informacje o służebnościach gruntowych mających wpływ na zagospodarowanie gruntu	nie badano	
Oznaczenie i symbol konturu użytku gruntowego, który nie jest ujawniony w bazie danych ewidencji gruntów i budynków	brak	

INFORMACJA O PUNKTACH OSNOWY PODSTAWOWEJ I SZCZEGÓLWEJ W GRANICACH OPRACOWANIA  
nr punktu 1044 polecenie punktu dz. nr 449 droga



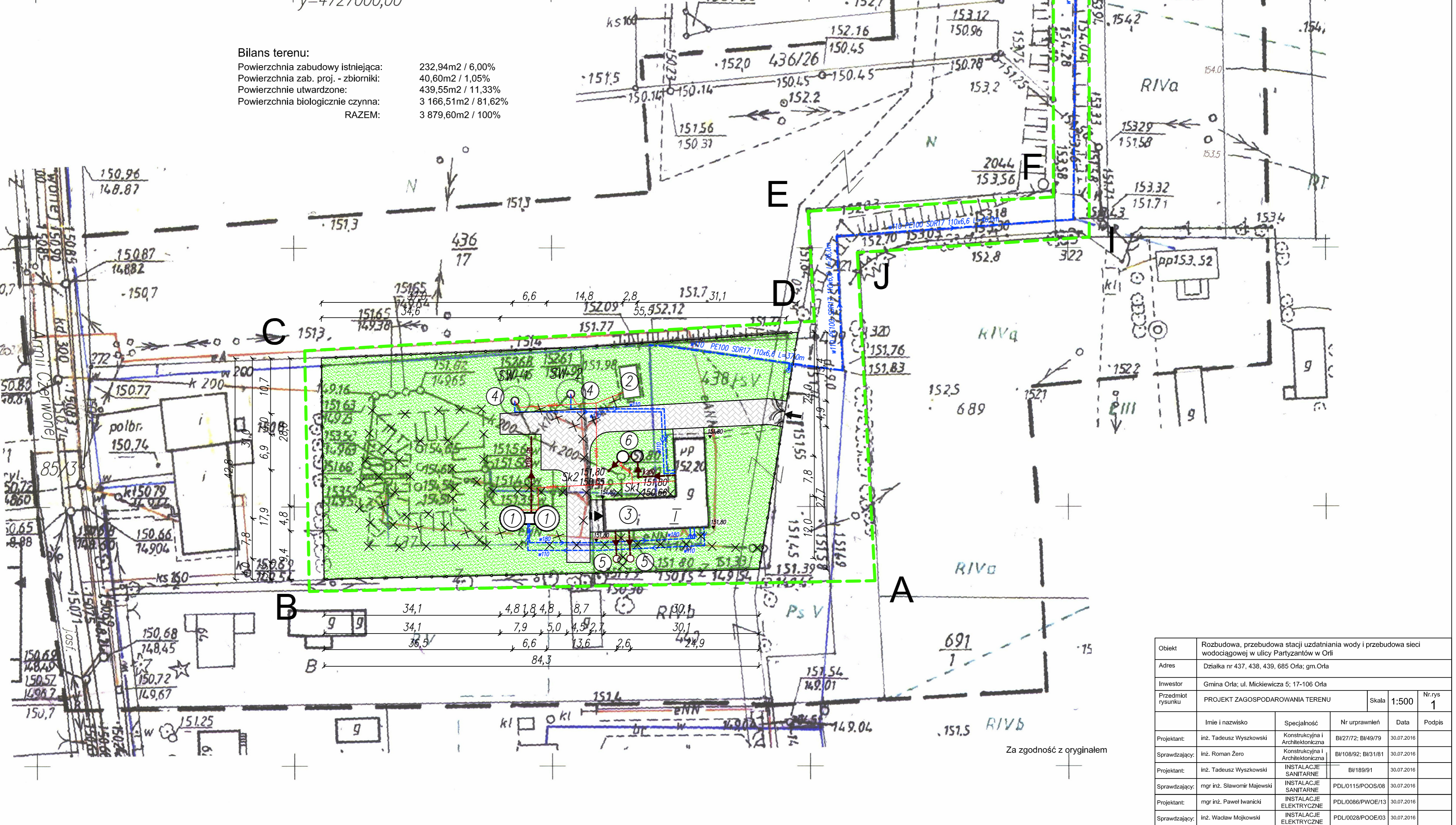
Starosta Bielski  
R. 2003.20013.520  
2016-05-10  
Imię, nazwisko i podpis osoby reprezentującej organ

- LEGENDA:**
- A.....J - zakres opracowania
  - 1 - projektowane zbiorniki wyrównawcze V=150m<sup>3</sup>
  - 2 - istniejący budynek gospodarczy
  - 3 - istniejący budynek stacji wodociągowej
  - 4 - istniejąca studnia głębinowa
  - 5 - projektowany zbiornik bezodpływowy V=2m<sup>3</sup>
  - 6 - projektowany osadnik popłuczyn
  - - brama wjazdowa
  - - główne wejście do budynku
  - - projektowane ogrodzenie
  - - projektowana pow. utwardzona
  - xxx - elementy do rozbiórki
  - k - istniejące instalacje sanitarne
  - k - projektowane doziemne inst. sanitarne
  - w - istniejące instalacje wodociągowe
  - w - projektowana przebudowa sieci wodociągowej
  - w - projektowane doziemne inst. wodociągowe
  - eN - istniejące doziemne inst. elektryczne
  - enN - projektowane doziemne inst. elektryczne
  - Sk1, Sk2 - projektowane studzienki kanalizacyjne
  - ♂ - projektowany hydrant

**Bilans terenu:**

Powierzchnia zabudowy istniejąca:	232,94m <sup>2</sup> / 6,00%
Powierzchnia zab. proj. - zbiorniki:	40,60m <sup>2</sup> / 1,05%
Powierzchnie utwardzone:	439,55m <sup>2</sup> / 11,33%
Powierzchnia biologicznie czynna:	3 166,51m <sup>2</sup> / 81,62%
RAZEM:	3 879,60m <sup>2</sup> / 100%

x=5774600,00  
y=4727000,00



Objekt	Rozbudowa, przebudowa stacji uzdatniania wody i przebudowa sieci wodociągowej w ulicy Partyzantów w Orli			
Adres	Działka nr 437, 438, 439, 685 Orta; gm. Orta			
Investor	Gmina Orta; ul. Mickiewicza 5; 17-106 Orta			
Pracownik rysunku	PROJEKT ZAGOSPODAROWANIA TERENU	Skala	1:500	Nr rys. 1
Projektant	Imię i nazwisko	Specjalność	Nr uprawnień	Data
Sprawdzający	inż. Tadeusz Wysokiński	Konstrukcyjna i Architektoniczna	BI/2772; BI/4979	30.07.2016
Sprawdzający	inż. Roman Zero	Konstrukcyjna i Architektoniczna	BI/10892; BI/3181	30.07.2016
Sprawdzający	inż. Tadeusz Wysokiński	INSTALACJE SANITARNE	BI/189/91	30.07.2016
Sprawdzający	mgr inż. Sławomir Majewski	INSTALACJE SANITARNE	PDL/0115/POOS/08	30.07.2016
Sprawdzający	mgr inż. Paweł Iwanicki	INSTALACJE ELEKTRYCZNE	PDL/0066/PWOE/13	30.07.2016
Sprawdzający	inż. Włodzisław Mójkowski	INSTALACJE ELEKTRYCZNE	PDL/0028/POOE/03	30.07.2016