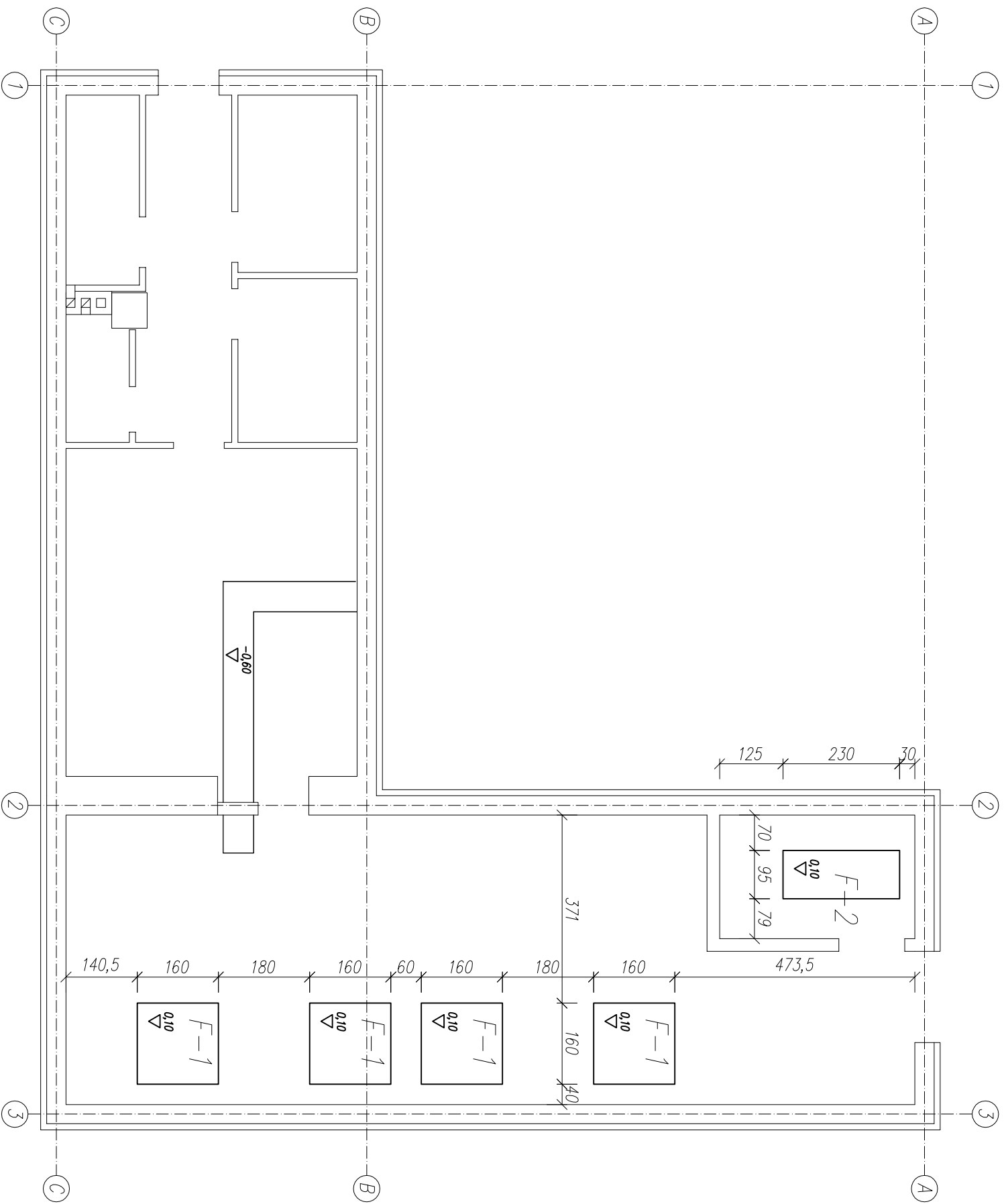
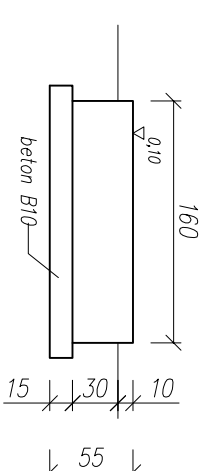


usytuowanie fundamentów pod urządzenie 1:100

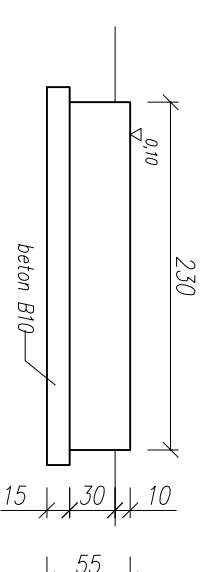


Fundamenty urządzeń

F-1 szt. 4
160x160cm

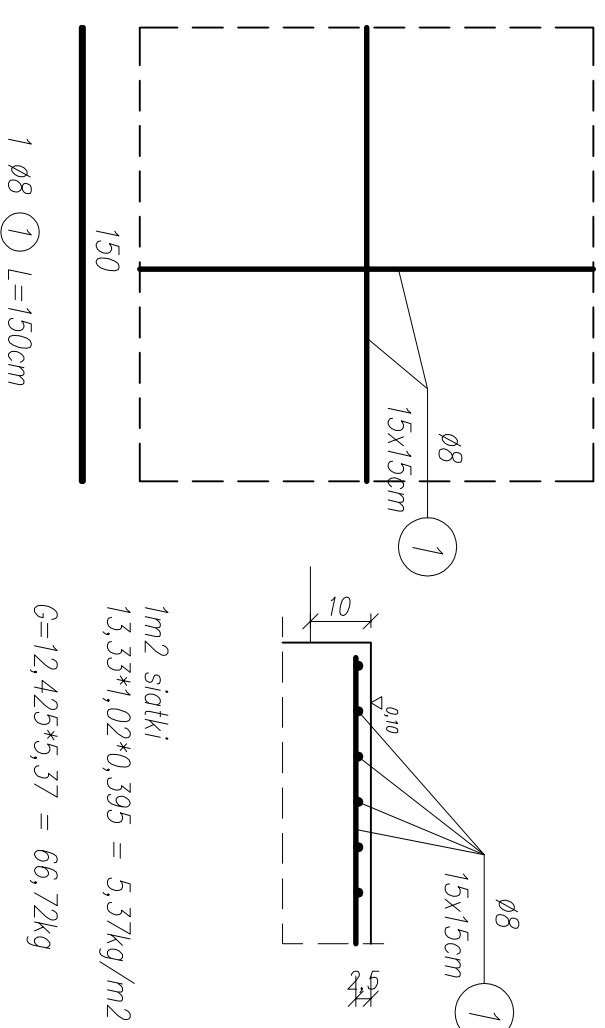


F-2 szt. 1
95x230cm



zbrojenie góry fundamentów 1:25

powierzchnia fundamentów - 12,425m²



1m² siatki
13,33*1,02*0,395 = 5,37kg/m²
G=12,425*5,37 = 66,72kg

UWAGA:
Grunt pod fundamentami
zagęścić do $I_s=0,95$

BETON B20
STAL St0

Obiekt	Rozbudowa, przebudowa stacji uzdatniania wody i przebudowa sieci wodociągowej w ulicy Partyzantów w Orli		
Adres	Dziąłka nr 437, 438, 439, 685 Orla; gm. Orla		
Inwestor	Gmina Orla; ul. Młkiewicza 5; 17-106 Orla		
Przedmiot rysunku	FUNDAMENTY URZĄDZEŃ		Skala
	Imię i nazwisko	Specjalność	Nr uprawnień
Projektant:	inż. Tadeusz Wyszkowski	Konstrukcyjna i Architektoniczna	BH/277/2; BH/49/79
Sprawdzający:	inż. Roman Zero	Konstrukcyjna i Architektoniczna	BH/108/92; BH/31/81
			Data
			30.07.2016
			Podpis
			Nr.rys 3