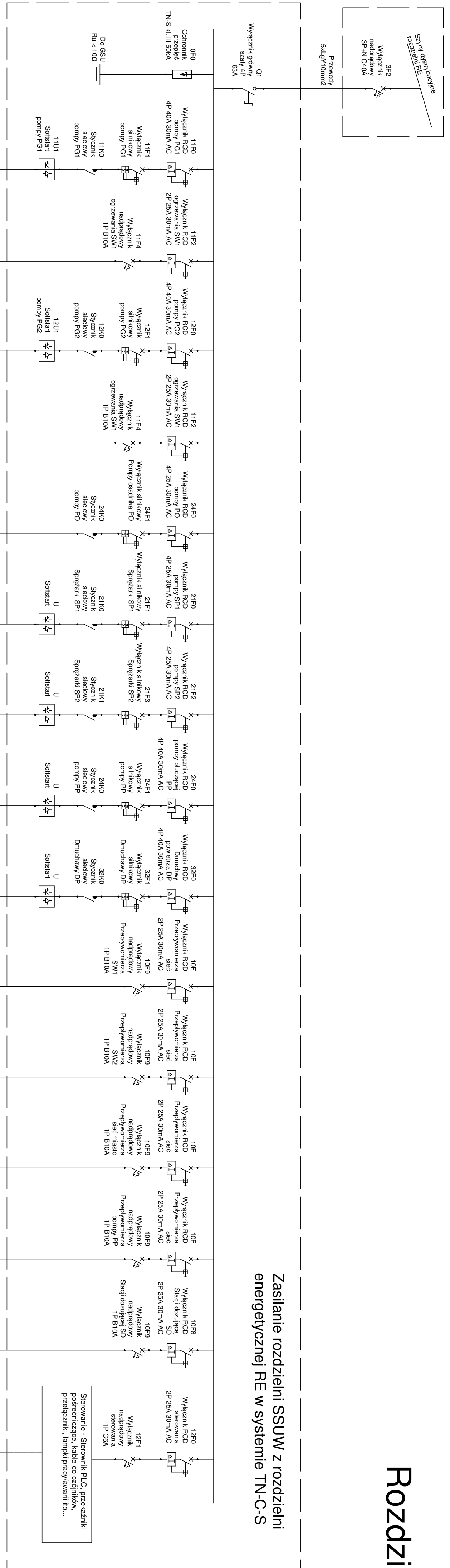
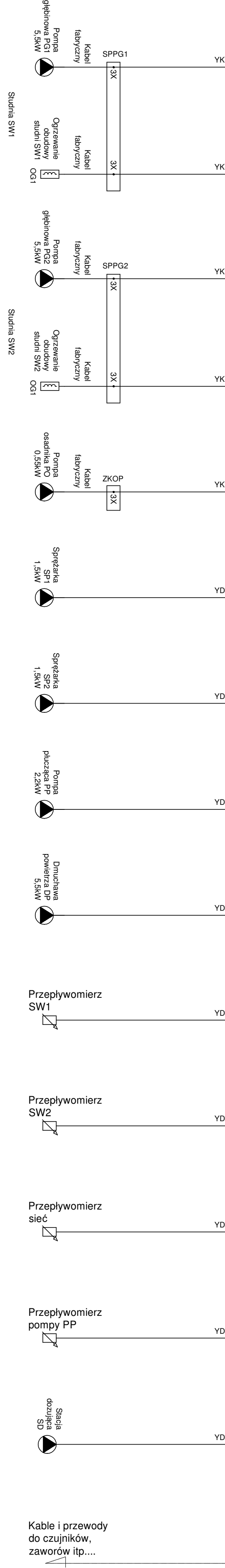


Rozdzielnia SSUW

Zasilanie rozdzielni SSUW z rozdzielni energetycznej RE w systemie TN-C-S



Szafa rozdzielczo-sterująca stacji uzdatniania wody SSUW



Kable i przewody do czujników, zaworów itp...

Przedsiębiorstwo Handlowo-Usługowe Paweł Iwanicki	
ul. Marszałkowska 1a/3, 16-020 Czarna Białogórska, tel: 660 482 486, e-mail: iwanickipawel@wp.pl	
Projektant:	mgr inż. Paweł Iwanicki PDU.0086/PWCE.13
Uprawnienia budowlane do projektowania i kierowania robotami budowlanymi bez ograniczeń w specjalności instalacyjnej w zakresie sieci, instalacji i urządzeń elektrycznych i elektroenergetycznych	
Sprawdzający:	inż. Wacław Wojtkowski PDU.0088/POCE.03
Uprawnienia budowlane do projektowania i kierowania robotami budowlanymi bez ograniczeń w specjalności instalacyjnej w zakresie sieci, instalacji i urządzeń elektrycznych i elektroenergetycznych	
Nazwa projektu:	Rozbudowa przewodów stacji uzdatniania wody i przewodów sieci wododostawczej w ul. Fryderyków w Olsztynie
Objekt:	Dzianka nr 437, 438, 439, 685 Olsztyn, gm. Olsztyn
Investor:	Gmina Olsztyn, ul. Mickiewicza 5, 17-106 Olsztyn
Tytuł rysunku:	Schemat jednokrotny rozdzielni SSUW
Data:	30.07.2016 rok
Nr projektu:	01532616-SSUW
Bransza:	Elektryczna
Nr rysunku:	E-7
Strona:	52