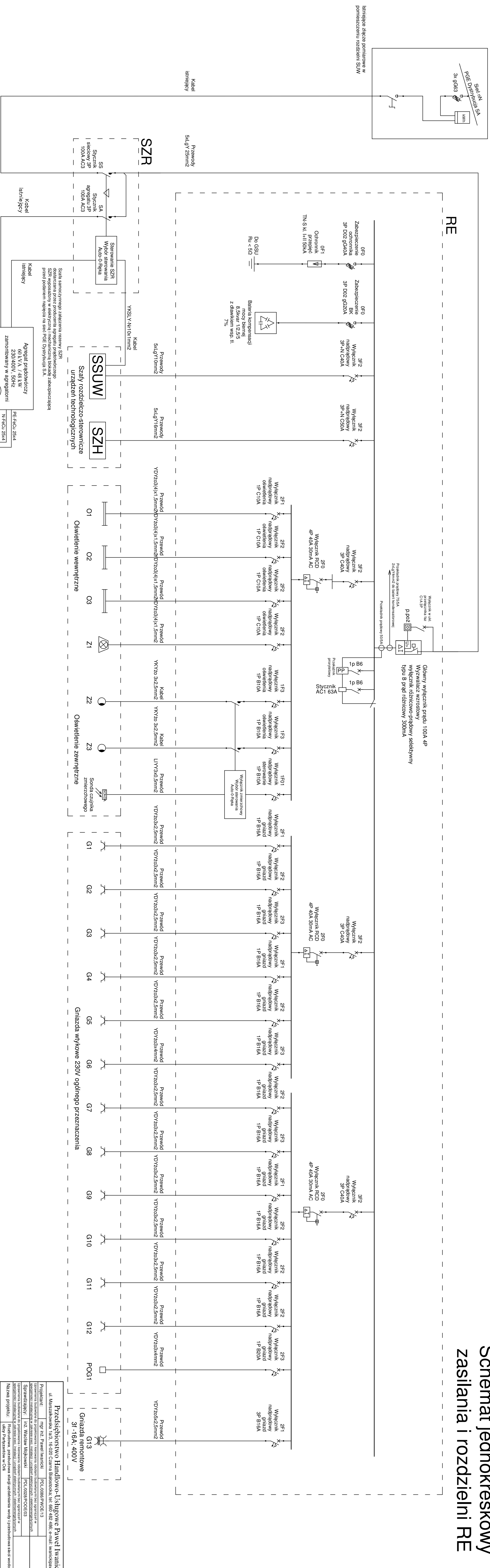


# Schemat jednokreskowy zasilania i rozdzielni RE



<b>Przedsiębiorstwo Handlowo-Usługowe Paweł Iwanicki</b> ul. Mierzanowska 16a/1, 16-050 Osada Białoboki, tel. 662 482 485; e-mail: wianickipawel@wp.pl	
Projektant:	mgr inż. Paweł Iwanicki   PLO.0086.PWOC.E.13
Uprawnienia budowlane do projektowania i kierowania robotami budowlanymi bez ograniczeń w zawodzie projektanta i kierownika robót budowlanych	
Strona: 1 z 2	PLO.0028.PWOC.E.03
Wykonawca:	inż. Maciej Majkowski
Opis:	Rozbudowa, przebudowa stacji uzdatniania wody i przebudowa sieci wodociągowej w ulicy Partyzantów w Orlu
Investor:	Gmina Orla, ul. Mickiewicza 5, 17-106 Orla
Objekt:	Dzielnica nr 437, 438, 439, 685 Orla, gm. Orla
Tytuł rysunku:	Schemat jednokreskowy rozdzielni RE
Skala:	-
Data:	Nr projektu: Branża: Nr rysunku: Strona:
30.07.2016 rok	015392616-SUW   Elektryczna   E-6   51