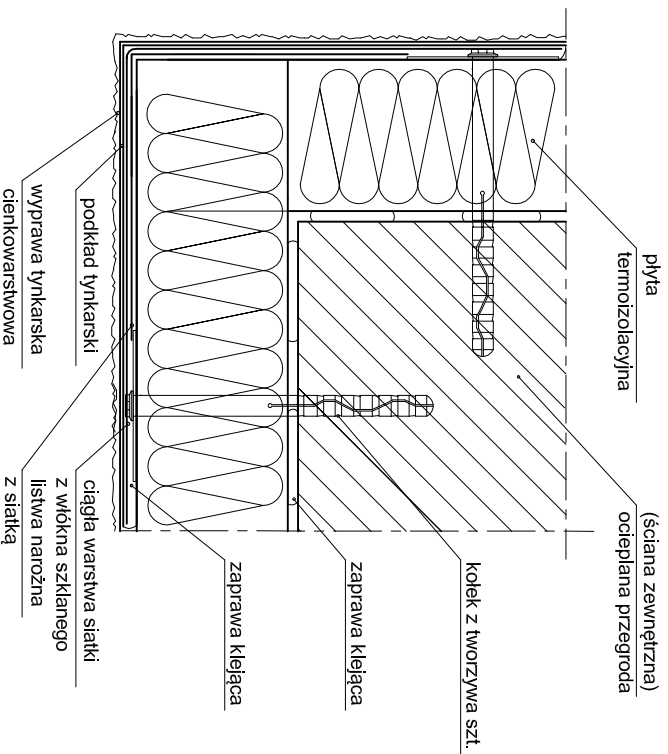


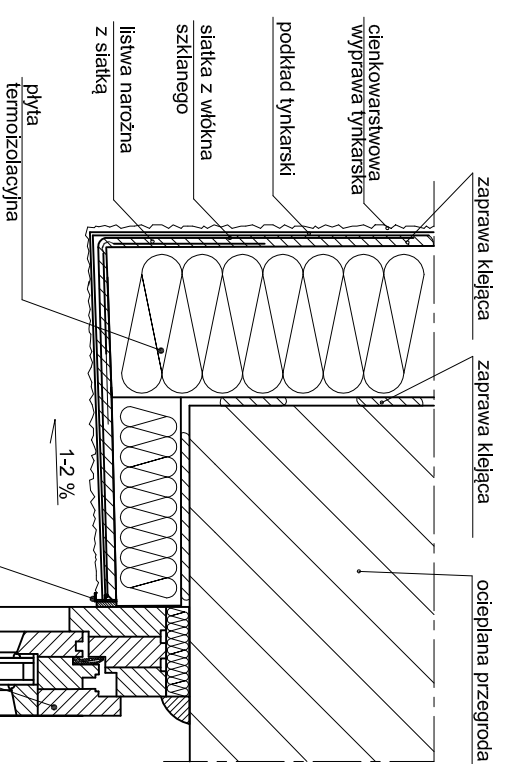
Detail ocieplenia narożnika budynku.

- NAROŻE WYPUKŁE (przekrój poziomy)



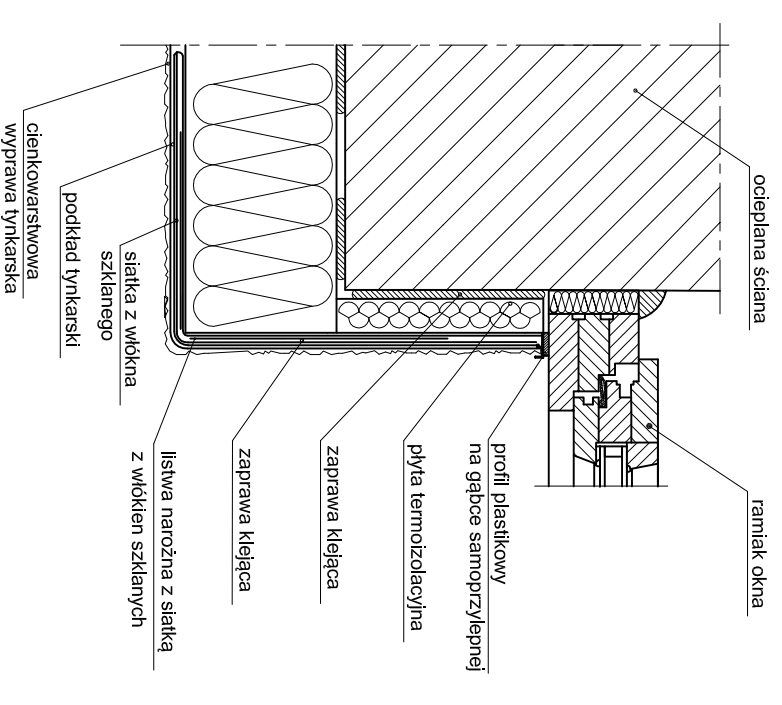
Detail ocieplenia ościeża okiennego lub drzwiowego.

- OŚCIEŻA (przekrój pionowy)



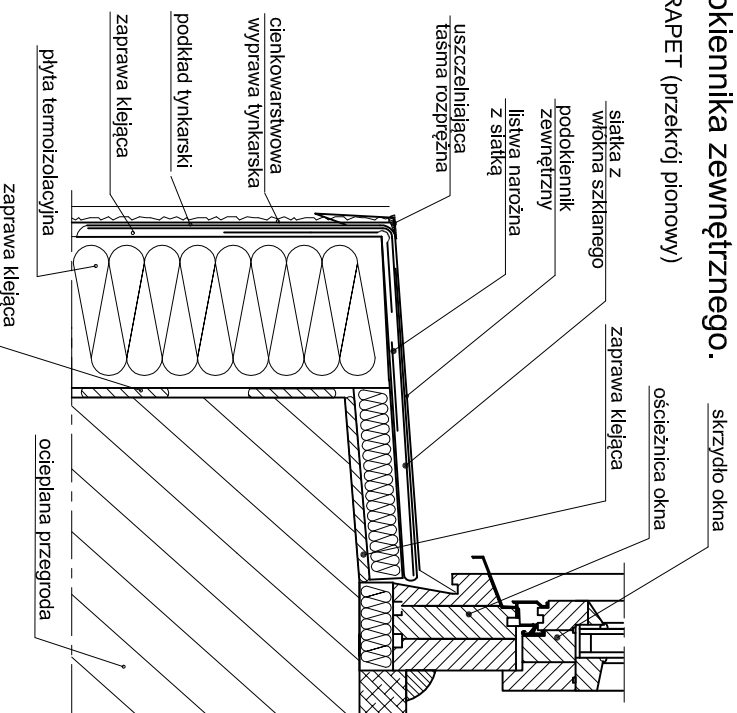
Detail ocieplenia ościeża okiennego lub drzwiowego.

- OŚCIEŻA (przekrój poziomy)



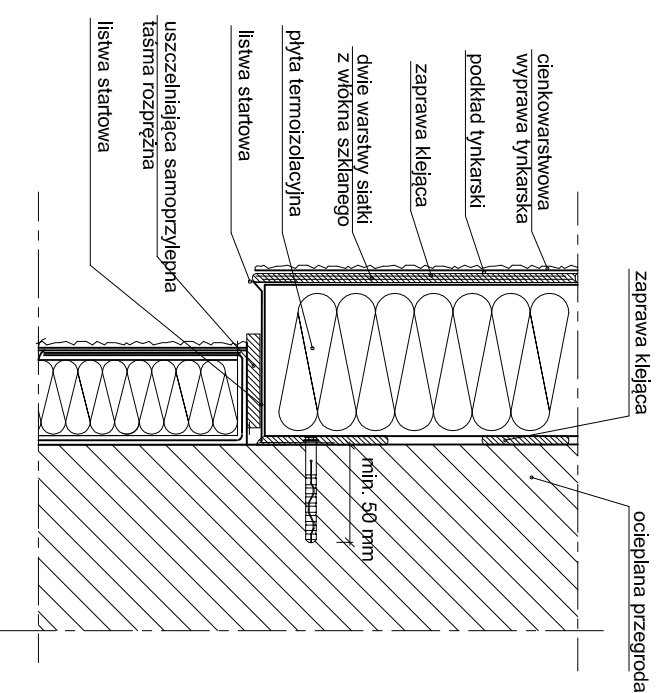
Detail ocieplenia i obróbki blacharskiej podokiennika zewnętrznego.

- PARAPET (przekrój pionowy)



Detail ocieplenia ścian wraz z ociepleniem cokołu.

- COKÓŁ (przekrój pionowy)



Obiekt	Rozbudowa, przebudowa stacji uzdatniania wody i przebudowa sieci wodociągowej w ulicy Partyzantów w Orli		
Adres	Działka nr 437, 438, 439, 685 Orla; gm. Orla		
Inwestor	Gmina Orla; ul. Młkiewicza 5; 17-106 Orla		
Przedmiot rysunku	SZCZEGÓŁY DOCIEPLENIA	Skala	Nr rys 6
Imię i nazwisko	Specjalność	Nr uprawnień	Data
Projektant:	inż. Tadeusz Wyszowski	Konstrukcyjna i Architektoniczna	30.07.2016
Sprawdzający:	inż. Roman Zero	Konstrukcyjna i Architektoniczna	30.07.2016