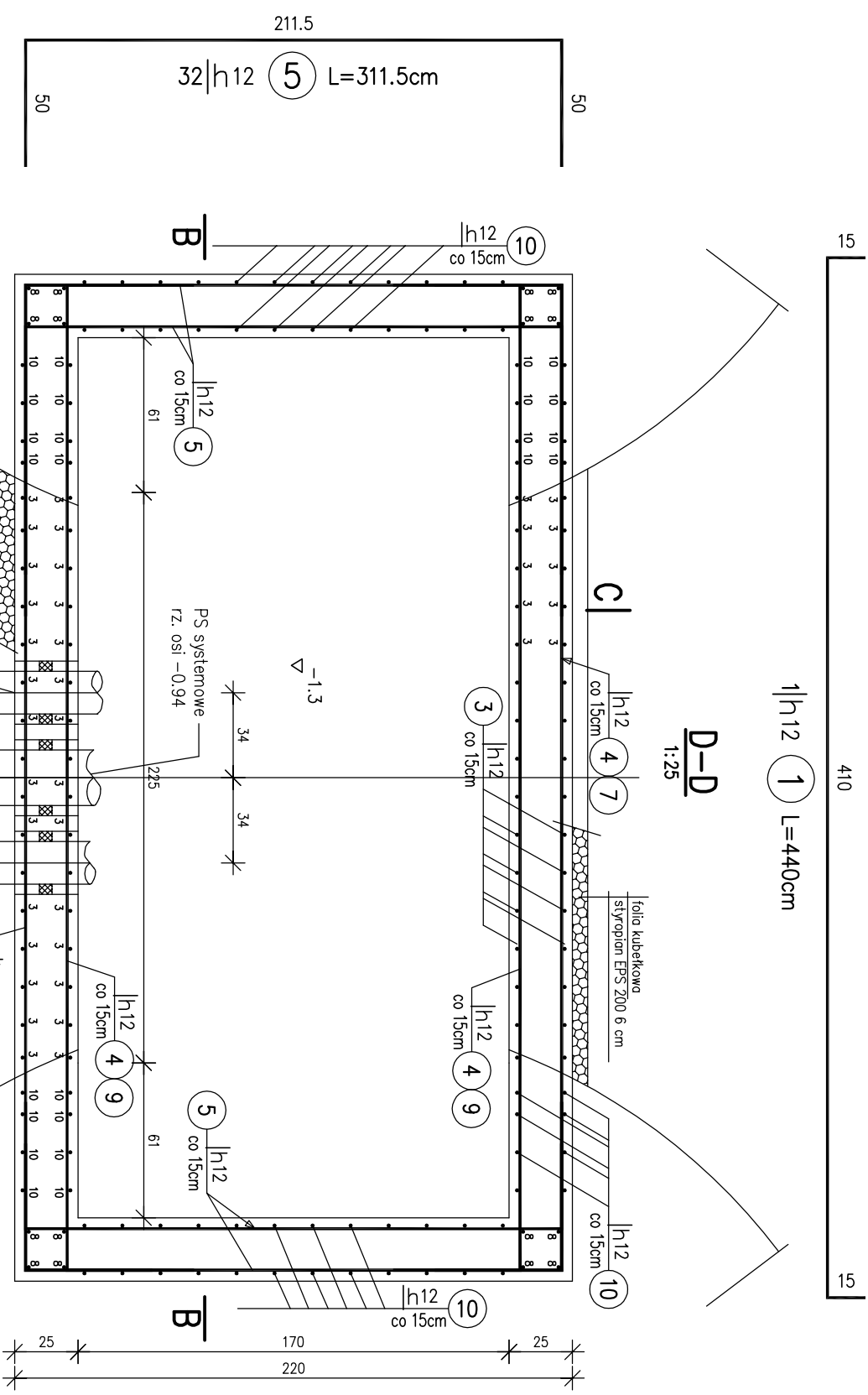
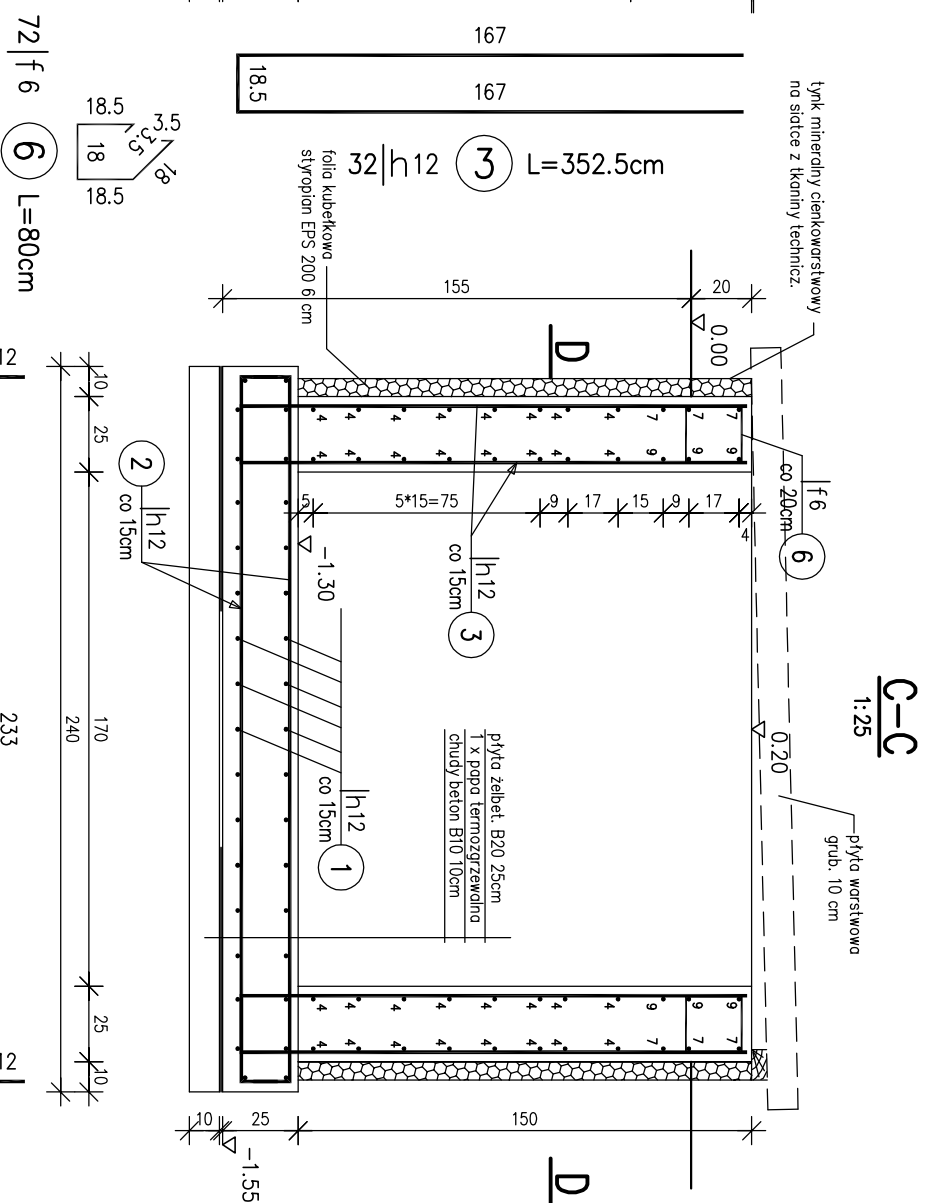
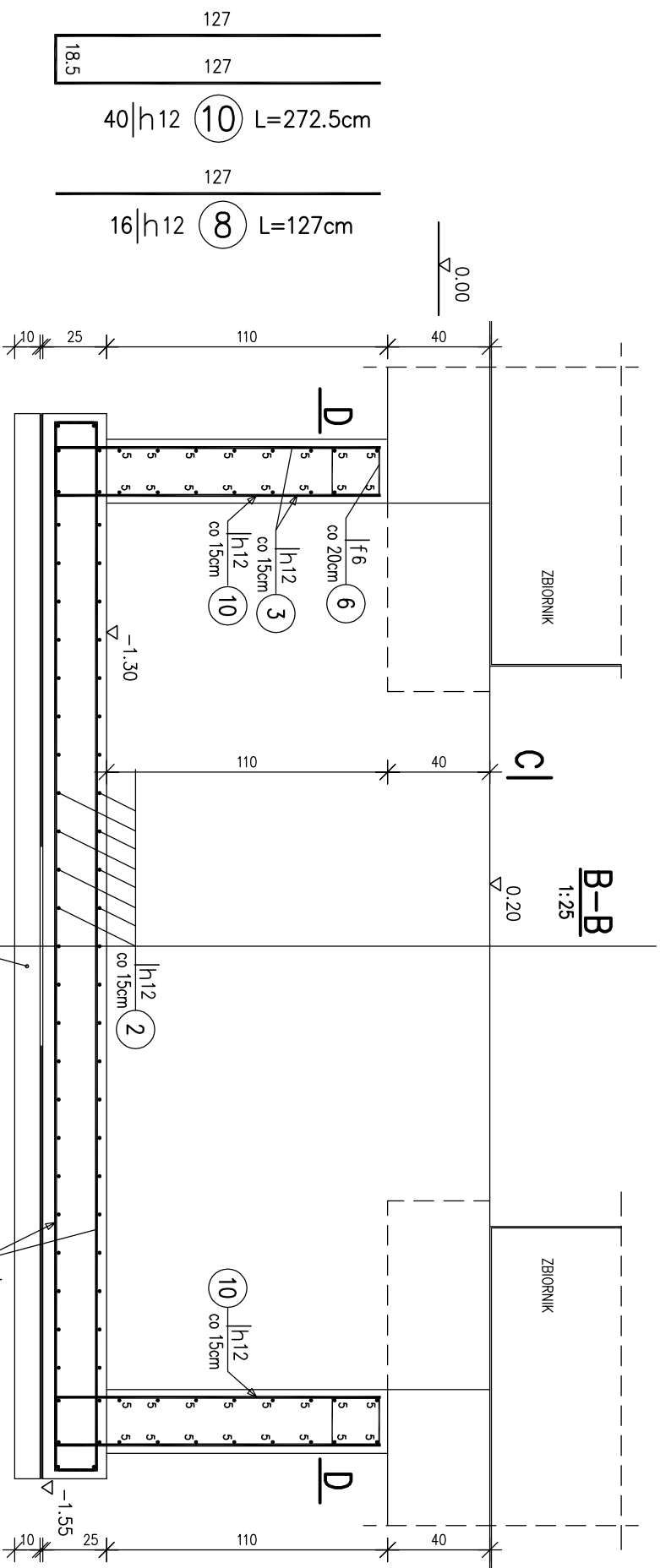
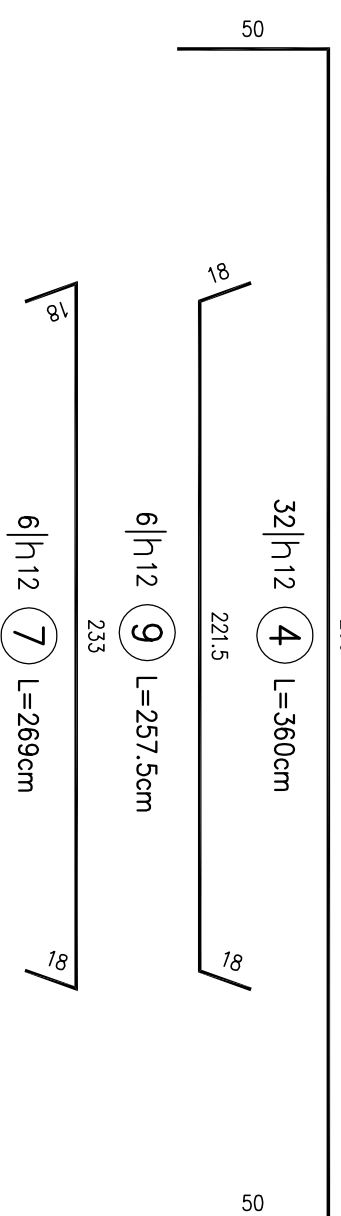


# KOMORA ZASUW 1:25



WYKAZ ZBROJENIA						
Nazwa elementu:	Wykonanie:	Masa 1 elementu:	Masa całkowita:			
ELEM	LICZ szt	MASA1 kg	MASAC kg			
Nr	Średnica	Liczba	Długość	A-0	A-IIIIN	Uwagi
	[mm]	[szt]	[cm]	f6	h12	
1	h12	1	440			
2	h12	1	257			
3	h12	32	352,5			
4	h12	32	360			
5	h12	32	311,5			
6	f6	72	80	57,6		
7	h12	6	269	16,14		
8	h12	16	127	20,32		
9	h12	6	257,5	15,45		
10	h12	40	272,5	109		
Długość razem				57,6	495,56	
Masa jednostkowa				0,222	0,888	
Masa razem				12,8	440,1	
Masa ogólna					453	

## BETON B20 STAL AIIIIN RB400W



UWAGA:  
1. Powierzchnie stykające się  
z gruntem pomalować 2 x Bitizolem R

Objekt		Rozbudowa, przebudowa stacji uzdatniania wody i przebudowa sieci wodociągowej w ulicy Partyzantów w Orlu	
Adres	Działka nr 437, 438, 439, 685 Orla, gm. Orla	Investor	Gmina Orla, ul. Mickiewicza 5, 17-106 Orla
Przeznaczenie rysunku	FUNDAMENT POD ZBIORNIK	Specjalność	Nr uprawnień
Projektant	Imię i nazwisko	Specjalność	Nr uprawnień
Sprawdzający	Imię i nazwisko	Specjalność	Nr uprawnień
	rz. Tadeusz Wyszowski	Konstrukcyjna i Architekcyjna	BI2/772; BI4/979
	rz. Roman Zoro	Konstrukcyjna i Architekcyjna	BI/108/92; BI/31/81
			30.07.2016
			30.07.2016